



Qoltec Trójfazowy dwukierunkowy elektroniczny licznik | miernik zużycia energii na szynę DIN | 400V | 100A | LCD | 4P

Kod produktu: 50989

Elektroniczny trójfazowy miernik zużycia energii do montażu na szynie DIN 35 służy do bieżącej kontroli poziomu zużycia energii elektrycznej przez odbiorniki trójfazowe. Licznik mierzy energię czynną zarówno w kierunku poboru, jak i oddawania energii – idealny np. do instalacji fotowoltaicznych. Wyświetlacz LCD wskazuje wartość pobranej energii przeliczonej z liczby impulsów. Pobór energii w fazie sygnalizuje Ledowy wskaźnik pomiaru.

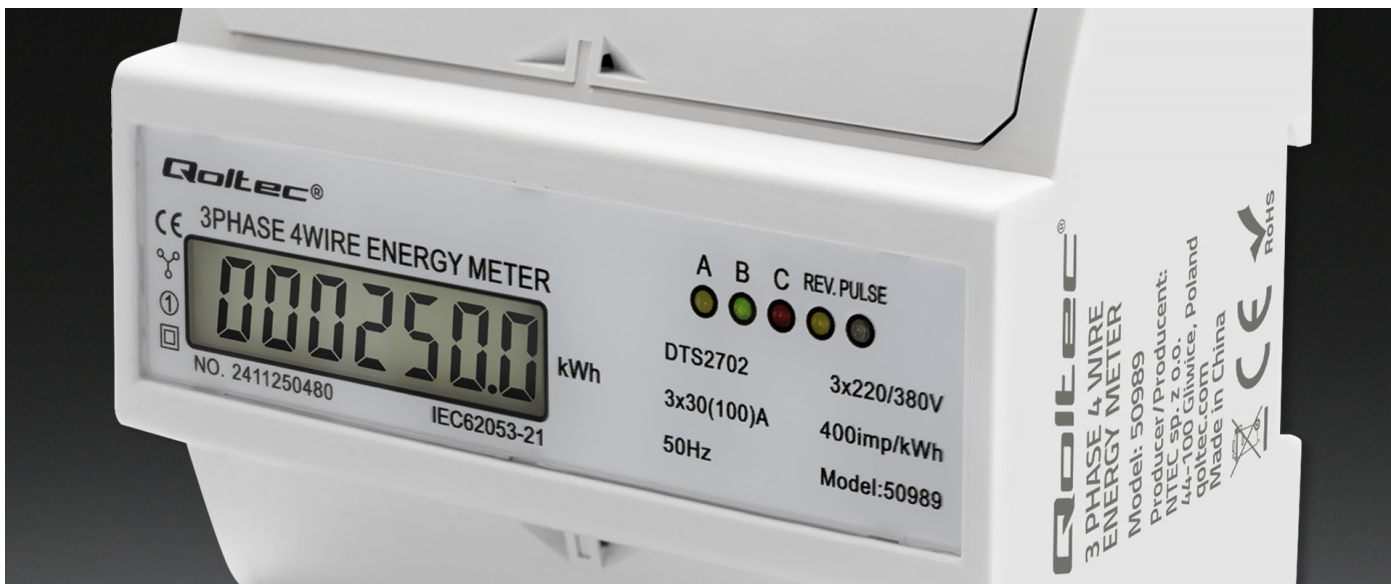
INWESTYCJA W OSZCZĘDNOŚĆ I KONTROLĘ ZUŻYCIA ENERGII



Zasilany prądem przemiennym 230V/400V, na szynę DIN35

Licznik elektroniczny poboru prądu pozwala na bieżąco monitorować poziom zużycia energii elektrycznej przez odbiorniki trójfazowe zasilane prądem przemiennym 230V/400V o częstotliwości 50Hz. Urządzenie posiada wskaźnik LED, który sygnalizuje o poborze energii, dioda miga z częstotliwością, która jest zależna od pobieranej energii ze stałą impulsowania 400imp/kWh. Wyświetlacz LCD, wskazuje wartość pobranej energii przeliczonej na podstawie liczby impulsów. Miernik przeznaczony do montażu w rozdzielnicach na szynie DIN TH35. Dodatkowym atutem produktu jest bardzo łatwa obsługa i niewielki rozmiar, który z pewnością ułatwi instalację urządzenia.

WYGODNE I PRECYZYJNE MONITOROWANIE



Klasa dokładności 1.0, Trójfazowy, Dwukierunkowy, Prąd bazowy 30A

Licznik zużycia prądu Roltec to nie tylko precyzyjne narzędzie do monitorowania zużycia energii, ale także **kompaktowe i łatwe w obsłudze urządzenie**. Dzięki niewielkim rozmiarom, instalacja jest niezwykle prosta i szybka, co sprawia, że idealnie nadaje się zarówno do zastosowań domowych, jak i w większych obiektach przemysłowych. **Wyświetlacz LCD zapewnia czytelne i dokładne dane o pobranej energii**, co pozwala na efektywne zarządzanie zużyciem energii i identyfikację potencjalnych oszczędności. Licznik **może być stosowany** w instalacjach domowych jak i w zakładach przemysłowych.

Cechy produktu:

- **Trójfazowy**, czteroprzewodowy, 4 moduły,
- **Dwukierunkowy**- potrafi rozróżnić energię pobieraną z sieci i energię oddawaną do sieci,
- **Standardowy montaż urządzenia w rozdzielnicę na szynie DIN 35mm**,
- Pomiar zużycia energii wyświetlany w kWh,
- Posiada **wyświetlacz LCD 6+1**, do monitorowania pomiarów,
- Zgodny z normami **IEC 62053-21** i **DIN EN50022**,
- Prąd bazowy wynosi **30A**, prąd maksymalny **100A**,
- **Klasa dokładności 1.0**.

KOMPAKTOWY I FUNKcjONALNY – IDEALNY DO KAŻDEGO TYPU INSTALACJI



Idealne rozwiązanie do monitorowania zużycia energii w domach, obiektach przemysłowych i lokalach użytkowych

Licznik energii elektrycznej Qoltec, dzięki компактowym wymiarom oraz intuicyjnej obsłudze, doskonale sprawdza się nawet w ograniczonych przestrzeniach montażowych – takich jak :

- Rozdzielnice przemysłowe i budynkowe,
- Instalacje domowe (np. monitoring zużycia energii przez gospodarstwa domowe),
- Obiekty przemysłowe - Hale produkcyjne, warsztaty, magazyny,
- Wynajmowane lokale – rozliczenie energii dla najemców,
- Idealny do mieszkań lub lokali, które posiadają instalacje fotowoltaiczne.

ZAUFANIE POTWIERDZONE GWARANCJĄ

Produkt objęty 24 miesięczną gwarancją

Zależy Ci na wysokiej jakości kupowanego produktu? Nasze rozwiązania spełnią Twoje oczekiwania. Produkt objęty **24 miesięczną gwarancją** od dnia zakupu.

DANE TECHNICZNE

Producent	Qoltec
Typ	Trójfazowy
Dokładność	Klasa 1.0
Napięcie znamionowe	3 x 220/380V
Prąd znamionowy	3 x 30(100)A
Prąd rozruchowy	0.4%Ib
Wytrzymałość izolacji	AC napięcie 4kV przez 1minute, 1.2/50us przebieg napięcia impulsowego 6kV
Częstotliwość	50 Hz
Liczba biegunów	4P
Wyświetlacz	LCD 6+1
Sygnalizacja	Dioda LED
Montaż	Szyna DIN TH35
Informacje dodatkowe	Pomiar zużycia energii czynnej przez odbiorniki 3-fazowe Zgodny z normą DIN EN5002
Pozostałe parametry	
Kolor	Biały
Temperatura pracy	-20°C ~ +55°C
Wymiary (G/D x Sz x W)	65 x 122 x 100 mm
Opakowanie	Pudełko
Zawartość opakowania	1 x Licznik zużycia energii 1 x Instrukcja obsługi
Głębokość / Długość opakowania [mm]	100
Szerokość opakowania [mm]	135
Wysokość opakowania [mm]	85
Waga netto [kg]	0.384
Waga brutto [kg]	0.426
Certyfikat	CE
Gwarancja	24 miesiące
Kod EAN	5901878509891