

Qoltec Adapter hybrydowy FC/APC – SC/APC | Simplex | Singlemode

Kod produktu: 54158

Adapter hybrydowy służący do połączenia światłowodów jednomodowych.

Złącza: FC/APC (F) – SC/APC (F)

Typ: Simplex

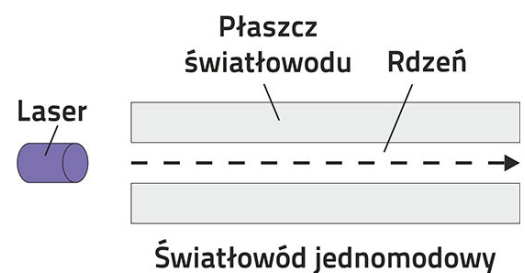
OPIS PRODUKTU



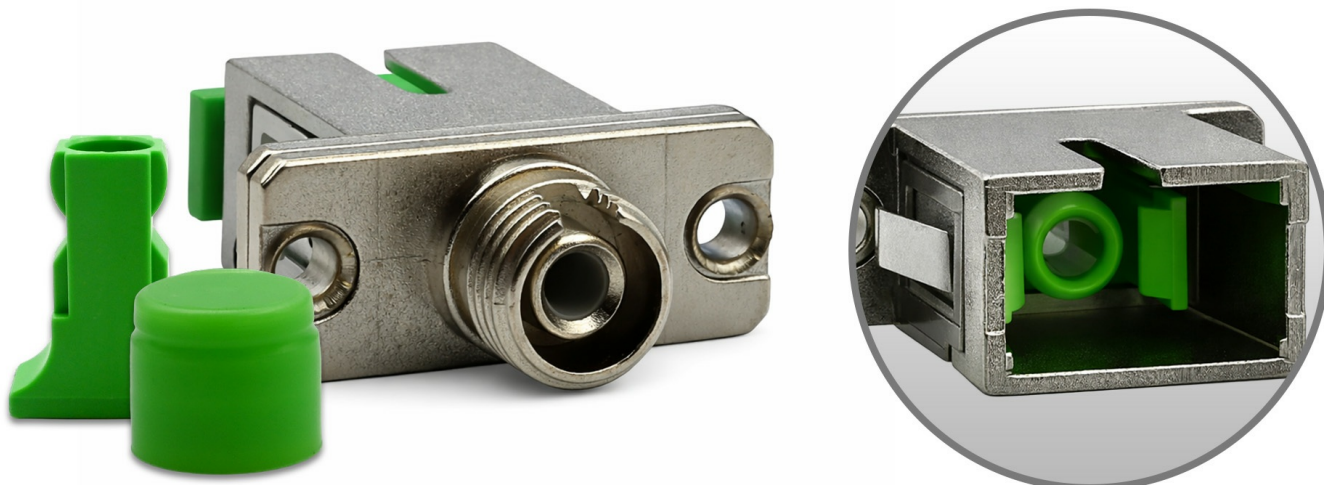
Adapter hybrydowy służy do połączenia światłowodów jednomodowych o złączach FC/APC – SC/APC, które najczęściej wykorzystywane są w przełącznicach, łącząc patchcords z pigtailami zespawanymi z kablem światłowodowym. Adaptery jednomodowe cechuje posiadanie ceramicznego elementu centrującego i jest on bardziej precyzyjnie wykonany niż adapter wielomodowy. Urządzenie może być stosowane w światłowodach o dużej prędkości transmisji danych. Złącza FC oraz SC są aktualnie najbardziej popularne wśród złącz, które stosuje się w instalacjach światłowodowych.

SCHEMAT ŚWIATŁOWODU JEDNOMODOWEGO

Sygnal w światłowodzie jednomodowym nie rozprasza się, a strumień danych przesyła się równoległe do osi i dociera na koniec włókna w jednym modzie bez odbić. Światłowody jednomodowe są idealnym rozwiązaniem do komunikacji światłowodowej na duże odległości, ponieważ sygnał może być transmitowany bez żadnego wzmacniania nawet do 100 km.



ZAUFIANIE POTWIERDZONE GWARANCJĄ



Zależy Ci na wysokiej jakości kupowanego produktu? Nasze rozwiązania spełnią Twoje oczekiwania. Każde z oferowanych przez nas adaptery hybrydowe objęte są 24 miesięczną gwarancją obowiązującą od dnia zakupu.

DANE TECHNICZNE

Producent	Qoltec
Typ	Simplex
Typ włókna	Jednomodowy
Rodzaj złączy	FC/APC - SC/APC
Informacje dodatkowe	Łatwa instalacja i obsługa adaptera. Może być stosowany w światłowodach o dużej prędkości transmisji danych.
Opakowanie	Polybag
Głębokość / Długość opakowania [mm]	40
Szerokość opakowania [mm]	15
Wysokość opakowania [mm]	70
Waga brutto [kg]	0.0080
Waga netto [kg]	0.0040
Gwarancja	24 miesiące
Kod EAN	5901878541587