

## Qoltec Adapter hybrydowy SC/UPC – ST/UPC | Simplex | Multimode

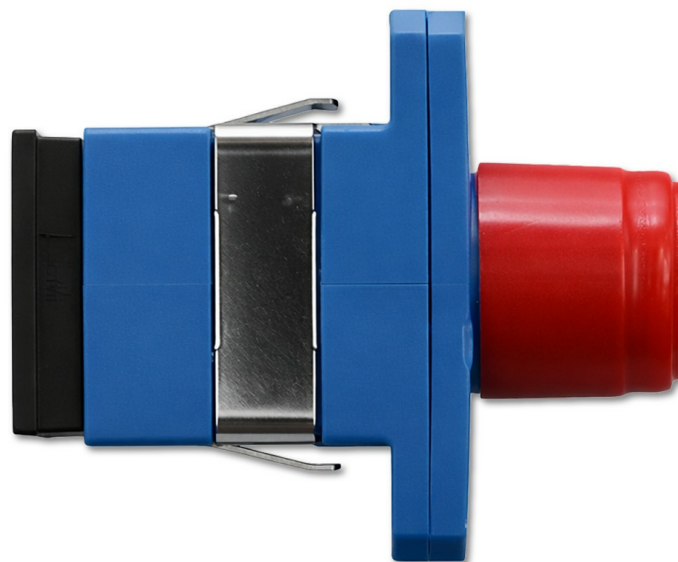
Kod produktu: 54154

Adapter hybrydowy służący do połączenia światłowodów wielomodowych.

Złącza: SC/UPC – ST/UPC

Typ: Simplex

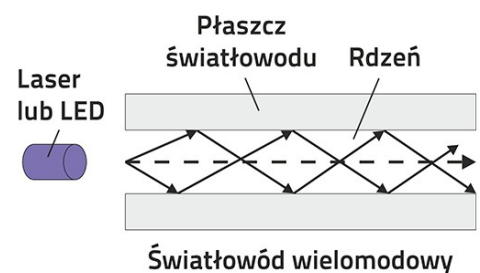
### OPIS PRODUKTU



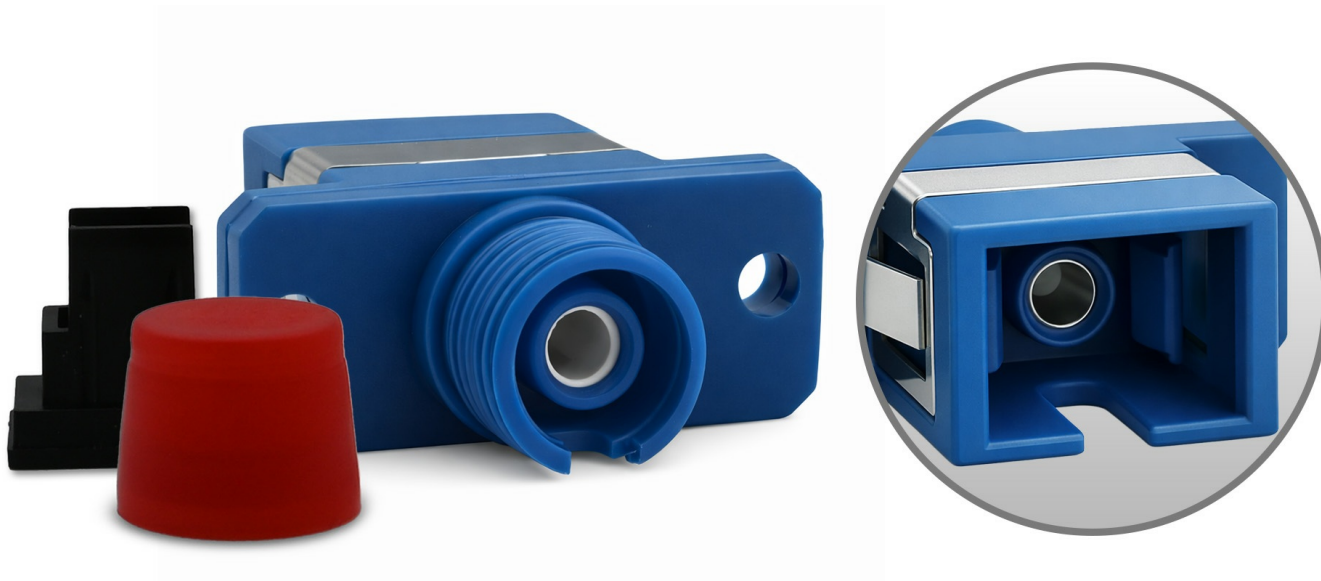
Adapter hybrydowy służy do połączenia światłowodów jednomodowych lub wielomodowych o złączach SC/UPC – ST/UPC, które najczęściej wykorzystywane są w przełącznicach, łącząc patchcordsy z pigtailami zespawanymi z kablem światłowodowym. Adaptery jednomodowe cechuje posiadanie ceramicznego elementu centrującego i jest on bardziej precyzyjnie wykonany niż adapter wielomodowy. Urządzenie może być stosowane w światłowodach o dużej prędkości transmisji danych.

### SCHEMAT ŚWIATŁOWODU WIELOMODOWEGO

Sygnal w światłowodzie wielomodowym pozwala na rozchodzenie się w nim modów światła o różnych wielkościach. Poprzez rozpowszechnianie wielu modów światła w światłowodzie, następuje tzw. dyspersja modowa, czyli rozmycie sygnału. Takie zjawisko ma wpływ na zmniejszanie prędkości oraz odległości transmisji. Światłowod wielomodowy jest idealnym rozwiązaniem w przypadku, gdy nie występuje konieczność transmisji na odległości większe niż 5 km.



## ZAUFANIE POTWIERDZONE GWARANCJĄ



Zależy Ci na wysokiej jakości kupowanego produktu? Nasze rozwiązania spełnią Twoje oczekiwania. Każde z oferowanych przez nas adaptery hybrydowe objęte są 24 miesięczną gwarancją obowiązującą od dnia zakupu.

### DANE TECHNICZNE

Producent	Qoltec
Typ	Simplex
Typ włókna	Wielomodowy
Rodzaj złącza	SC/UPC - ST/UPC
Informacje dodatkowe	Łatwa instalacja i obsługa adaptera. Może być stosowany w światłowodach o dużej prędkości transmisji danych.
Opakowanie	Polybag
Głębokość / Długość opakowania [mm]	100
Szerokość opakowania [mm]	100
Wysokość opakowania [mm]	50
Waga brutto [kg]	0.0090
Waga netto [kg]	0.0080
Gwarancja	24 miesiące
Kod EAN	5901878541549