



Qoltec Hybrydowy inwerter solarny Off-Grid 3500kW | 100A | 24V | MPPT | AGM GEL LiFePO4 | Sinus | opcja Wi-Fi | Power Factor 1.0

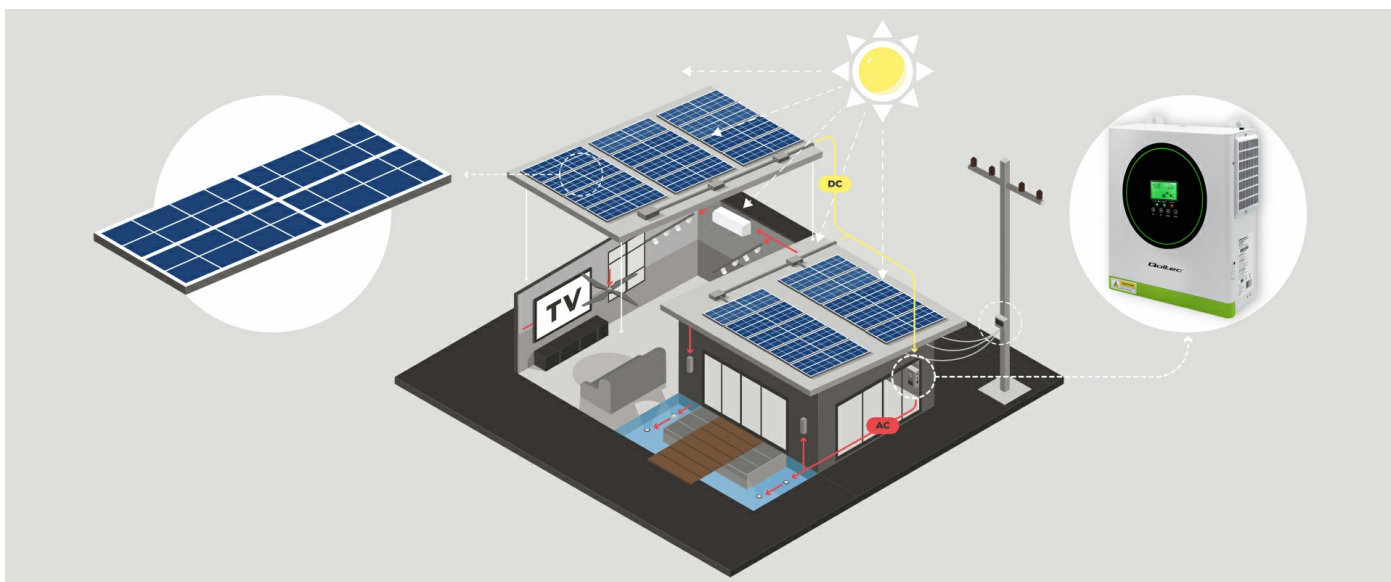
Kod produktu: 53864

Inwerter hybrydowy typu off-grid ze współczynnikiem mocy Power Factor 1.0 gwarantuje maksymalną efektywność konwersji energii, przetwarza energię powstałą w modułach PV na energię potrzebną do zasilania urządzeń elektrycznych. Wyposażony w wielofunkcyjny wyświetlacz LCD rejestruje dane eksploatacyjne pozwalając na ciągłe monitorowanie i zarządzanie całym systemem. Działa w trybie off-grid. Umożliwia zasilanie bezpośrednio z paneli słonecznych lub innych źródeł energii, bez konieczności stosowania akumulatora zapasowego. Posiada wbudowany regulator ładowania MPPT 100A i ładowarkę AC 60A. Moc chwilowa 7000W. Kompatybilny z akumulatorami AGM, GEL, DEEP Cycle i LiFePO4.

Nie obsługuje banków energii.

Możliwość podłączenia kompatybilnego modułu wi-fi: kod produktu [53963](#)

BĄDŹ NIEZALEŻNY ENERGETYCZNIE



Jak działa inwerter hybrydowy w trybie off-grid?

Wydajność instalacji fotowoltaicznej zależy od doboru odpowiedniego falownika, czyli inwertera solarnego. Falownik pełni kluczową funkcję w tym systemie, **zmieniając prąd stały DC** wytworzony przez panele fotowoltaiczne w prąd zmienny AC, wykorzystywany przez urządzenia domowe. Inwerter hybrydowy off-grid łączy instalację fotowoltaiczną, magazyn energii oraz sieć energetyczną.

Do zasilania odbiorników i ładowania akumulatora wykorzystuje nadmiar energii słonecznej. Gdy produkcja energii jest większa niż aktualne zapotrzebowanie, **nadmiar prądu może być** przekazywany do ładowania akumulatorów LiFePO4, AGM, GEL lub magazynu energii, co umożliwia przechowywanie energii na późniejsze wykorzystanie, np. w nocy lub w dniach pochmurnych. Inwerter hybrydowy może automatycznie przełączyć się na tryb off-grid, dostarczając energię z akumulatorów.

DLACZEGO WARTO WYBRAĆ INWERTER HYBRYDOWY ?



Zaawansowane funkcje zarządzania energią : Regulator ładowania MPPT

- Falownik z przetwornicą typu czysty sinus,
- automatyczny restart podczas przywracania zasilania AC,
- czytelny, wielofunkcyjny dotykowy wyświetlacz LCD,
- regulator ładowania MPPT o mocy 100A,
- możliwość zasilania z sieci lub z generatora,
- możliwość zmiany ustawień priorytetu ładowarki AC/Solar za pomocą wyświetlacza LCD,
- inteligentna konstrukcja ładowarki zapewniająca optymalną wydajność baterii,
- konfigurowalny zakres napięcia wejściowego dla urządzeń domowych i komputerów osobistych za pomocą ustawień w panelu wyświetlacza LCD,
- konfigurowalny prąd ładowania akumulatora w zależności od urządzeń i komputerów osobistych poprzez ustawienia na wyświetlaczu LCD,
- funkcja zimnego startu,
- port komunikacyjny RJ45, RS232

WYKORZYSTAJ MAKSYMUM MOŻLIWOŚCI DZIĘKI TECHNOLOGII MPPT

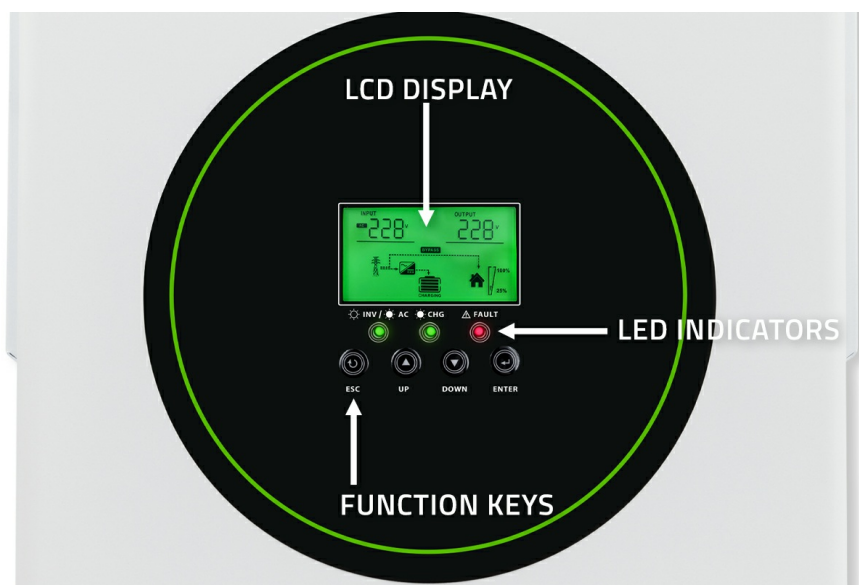


Wzrost produkcji energii elektrycznej przy znacznym spadku kosztów eksploatacji

Inwertyer do ładowania akumulatorów wykorzystuje nowoczesny regulator ładowania MPPT o mocy 100A, który zwiększa do maksimum pobieraną moc z paneli fotowoltaicznych, wykorzystując do tego zaawansowaną technologię śledzenia maksymalnego punktu poboru mocy. Posiadanie tej funkcji znacząco wpływa na wydajność instalacji fotowoltaicznej - mogą utrzymać wysoką moc nawet w warunkach niskiego nasłonecznienia. Dodatkowo regulator kontroluje pracę akumulatora i proces ładowania oraz chroni akumulator przed uszkodzeniem.

403 Forbidden

WIELOFUNKCYJNY DOTYKOWY WYŚWIETLACZ LCD



Stałe monitorowanie parametrów pracy baterii

Produkt wyposażony w **wielofunkcyjny, dotykowy łatwy w obsłudze wyświetlacz LCD z panelem sterowania**. Ułatwia monitorowanie całej instalacji fotowoltaicznej. **Pozwala skonfigurować zakres napięcia wejściowego** dla urządzeń domowych i komputerów osobistych lub zmienić ustawienia priorytetu ładowarki AC/Solar. Dodatkowo wyświetlacz **zapisuje dane i informuje o awariach**, odpowiednio reagując, jeśli któryś z parametrów przekracza normę. **W przypadku wystąpienia usterki falownik się wyłącza**.

ZAUFAJĄCE POTWIERDZONE GWARANCJĄ

Produkt objęty 24 miesięczną gwarancją

Nasza firma zobowiązuje się do świadczenia wsparcia technicznego i obsługi klienta, co czyni naszą gwarancję kompleksowym zobowiązaniem do satysfakcji klienta na przestrzeni dwóch lat od daty zakupu. Dołączony do zestawu protokół jest integralną częścią gwarancji i jest niezbędny do złożenia reklamacji na wadliwy towar w ciągu **24 miesięcy od dnia jego zakupu**.

DANE TECHNICZNE

Producent	Qoltec
Typ	Off-grid
Ilość faz	Jednofazowy
Moc znamionowa	3500VA/ 3500W
Moc szczytowa	7000VA
PARAMETRY WEJŚCIOWE	
Nominalne napięcie wejściowe	220/230VAC
Zakres napięcia wejściowego	170-280VAC; 90-280VAC
Częstotliwość pracy	50Hz / 60Hz (automatyczne wykrywanie)
PARAMETRY WYJŚCIOWE	
Sprawność	94%
Czas przełączenia	10 ms (UPS) 20 ms (Urządzenia domowe)
Przebieg napięcia na wyjściu	Czysta fala sinusoidalna
Akumulator	
Rodzaj ładowania	MPPT
Napięcie akumulatora	24V
Prąd ładowania (AC)	60A
Zmienne napięcie ładowania	27VDC

403 Forbidden

Zabezpieczenie przed przeładowaniem akumulatora	28.2VDC
Maksymalny prąd ładowania akumulatora z PV	100A
Praca bez baterii	Nie
PARAMETRY PV	
Maksymalna moc panelu fotowoltaicznego	4000W
Maksymalny prąd ładowania	100A
Napięcie startowe MPPT	45VDC
Zakres napięcia pracy MPPT	30 ~ 500VDC
Maksymalne napięcie obwodu otwartego panelu fotowoltaicznego	500VDC
Pozostałe parametry	
Wyświetlacz	LCD
Interfejs	RS232, RJ-45
Chłodzenie	2 x Wentylator
Zabezpieczenia	Przeciwzwarciowe Przed przegrzaniem Przed przeciążeniem Przed przeładowaniem
Kolor obudowy	Biały, zielony
Informacje dodatkowe	Obsługuje baterię AGM, GEL, DEEP CYCLE, LiFePO4.
Uwagi	Wymagamy zamontowania urządzenia przez wykwalifikowanego instalatora posiadającego odpowiednie uprawnienia. W przypadku montażu przez osoby nieuprawnione gwarancja automatycznie wygasa. Dołączony do zestawu protokół jest integralną częścią gwarancji i jest niezbędny do złożenia reklamacji na wadliwy towar w ciągu 24 miesięcy od dnia jego zakupu.
Temperatura pracy	- 10 C do 55 C
Temperatura przechowywania	- 15 C do 60 C
Wymiary (G/D x Sz x W)	330 x 278 x 98 mm
Zawartość zestawu	1 x Inwerter solarny 1 x Instrukcja obsługi 1 x Protokół montażu urządzenia
Głębokość / Długość opakowania [mm]	402
Szerokość opakowania [mm]	368
Wysokość opakowania [mm]	174
Waga netto [kg]	4.35
Waga brutto [kg]	5.05
Certyfikat	CE
Gwarancja	24 miesiące
Kod EAN	5901878538648