

Qoltec Jednofazowy elektroniczny licznik zużycia energii na szynę DIN | RESET | licznik okresowy i stały | 230V | 60A | LCD | LED | 2P

Kod produktu: 50979

Elektroniczny jednofazowy licznik energii przeznaczony do pomiaru zużycia energii w instalacjach 230V. Obsługuje prąd do 60A, wyposażony w czytelny wyświetlacz LCD oraz diodę LED sygnalizującą pracę. Konstrukcja 2P umożliwia szybki montaż na szynie DIN, co sprawia, że licznik doskonale sprawdzi się w instalacjach domowych i jako podlicznik energii. Dodatkowo licznik posiada dwa niezależne tryby zliczania:

- licznik okresowy z funkcją RESET do pomiarów z wybranego przedziału czasu (np. dobowych)
- licznik całkowity – stały, bez możliwości kasowania, sumujący całe zużycie energii.

INWESTYCJA W OSZCZĘDNOŚĆ I KONTROLĘ ZUŻYCIA ENERGII

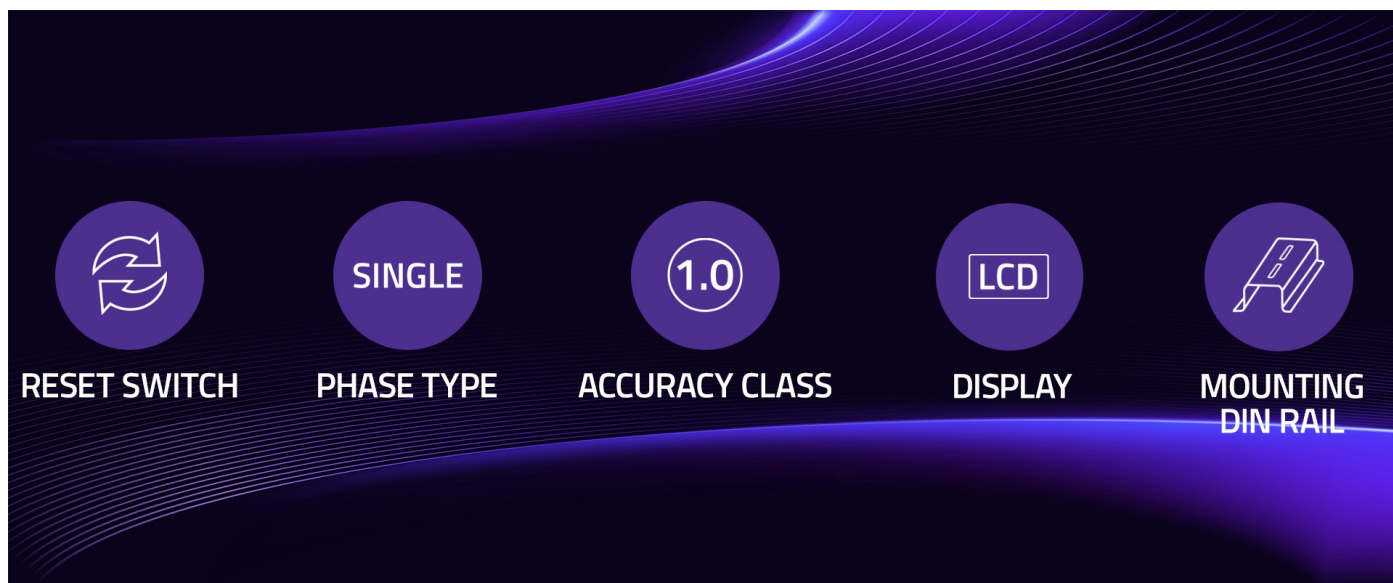


Zasilany prądem przemiennym 230V, na szynę DIN35

Licznik elektroniczny poboru prądu **pozwała na bieżąco monitorować poziom zużycia energii elektrycznej przez odbiorniki jednofazowe zasilane prądem przemiennym 230V** o częstotliwości 50Hz. Urządzenie **posiada wskaźnik LED**, który sygnalizuje o poborze energii, dioda miga z częstotliwością, która jest zależna od pobieranej energii ze stałą impulsowania 400imp/kWh.

Wyświetlacz LCD, wskazuje wartość pobranej energii przeliczonej na podstawie liczby impulsów. Miernik przeznaczony do **montażu w rozdzielnicach na szynie DIN TH35**. Dodatkowym atutem produktu jest **bardzo łatwa obsługa i niewielki rozmiar**, który z pewnością ułatwi instalację urządzenia.

WYGODNE I PRECYZYJNE MONITOROWANIE



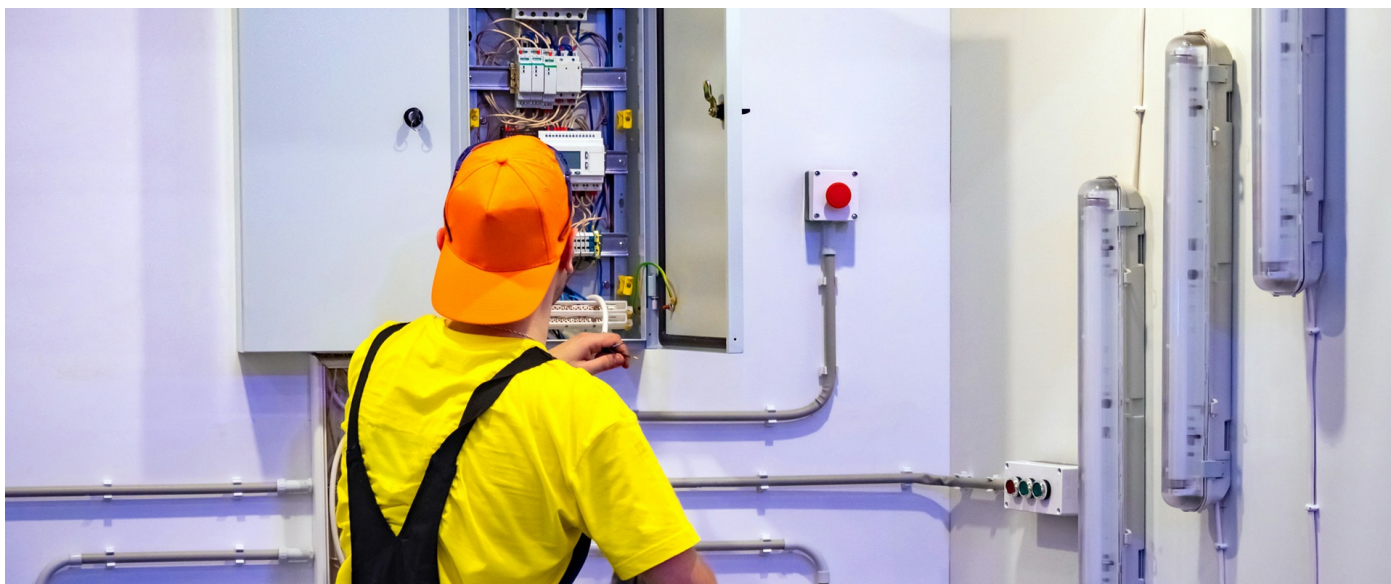
Klasa dokładności 1.0, jednofazowy, jednokierunkowy, prąd maksymalny 60A

Licznik zużycia prądu Qoltec to precyzyjne narzędzie do monitorowania zużycia energii. Wyświetlacz LCD zapewnia czytelne i dokładne dane o pobranej energii, co pozwala na efektywne zarządzanie zużyciem energii i identyfikację potencjalnych oszczędności. Licznik może być stosowany w instalacjach domowych jak i w zakładach przemysłowych.

Cechy produktu:

- Jednofazowy,
- Jednokierunkowy,
- Standardowy montaż urządzenia w rozdzielnicę na szynie DIN 35mm,
- Podwójny licznik energii – resetowalny i stały,
- Pomiar zużycia energii wyświetlany w kWh,
- Posiada wyświetlacz LCD, do monitorowania pomiarów,
- Zgodny z normami IEC 62053-21 i DIN EN50022,
- Prąd bazowy wynosi 5A, prąd maksymalny 60A,
- Klasa dokładności 1.0.

PODWÓJNY SYSTEM POMIARU ENERGII



Zliczanie okresowe i całkowite w jednym urządzeniu

Licznik energii umożliwia pomiar zużycia energii w wybranym okresie czasu dzięki funkcji RESET pozwala nie tylko mierzyć zużycie, ale też w każdej chwili wyzerować wskazania i rozpocząć nowe zliczanie od 0. Dzięki temu w prosty sposób sprawdzisz, ile energii zużywasz w konkretnym przedziale czasu — np. w jeden dzień, tydzień, podczas pracy urządzenia lub w trakcie testów instalacji. Ułatwia kontrolę kosztów, analizę zużycia i porównywanie pracy urządzeń (np. grzałki, bojlera, pompy, klimatyzacji). Idealne rozwiązanie, gdy chcesz policzyć zużycie energii „na dziś” — np. rano resetujesz licznik, a wieczorem widzisz realny wynik z jednego dnia.

Jednocześnie urządzenie posiada stały licznik sumaryczny, który nie podlega resetowaniu i na bieżąco rejestruje całkowite zużycie energii. Dzięki temu masz dostęp zarówno do danych okresowych (po resecie), jak i pełnej, narastającej wartości zużycia.

STAŁY NADZÓR NAD NAPIĘCIEM I MOCĄ URZĄDZEŃ



Zaawansowany licznik z pomiarem mocy i napięcia

Licznik energii umożliwia kompleksową kontrolę parametrów instalacji elektrycznej. Urządzenie mierzy nie tylko zużycie energii (kWh) ale również bieżące napięcie (V) oraz moc chwilową (W), dzięki czemu w czasie rzeczywistym sprawdzisz obciążenie i stan pracy podłączonych urządzeń.

- **Napięcie sieci (V)** – pozwala na bieżąco kontrolować stabilność zasilania i wykrywać ewentualne odchylenia.

- **Moc chwilową (W)** – pokazuje aktualne obciążenie instalacji w czasie rzeczywistym, co ułatwia analizę pracy podłączonych urządzeń.

ZAUFANIE POTWIERDZONE GWARANCJĄ

Produkt objęty 24 miesięczną gwarancją

Zależy Ci na wysokiej jakości kupowanego produktu? Nasze rozwiązania spełnią Twoje oczekiwania. Produkt objęty 24 miesięczną gwarancją od dnia zakupu.

DANE TECHNICZNE

Producent	Qoltec
Typ	Jednofazowy
Dokładność	Klasa 1.0
Napięcie znamionowe	230V
Prąd znamionowy	5(60)A
Prąd rozruchowy	0.4%Ib
Częstotliwość	50 Hz
Liczba biegunów	2P
Wyświetlacz	LCD 5+1
Sygnalizacja	Dioda LED
Montaż	Szyna DIN TH35
Zastosowanie	Budynki mieszkalne i wielorodzinne Lokale usługowe i komercyjne Podliczniki energii elektrycznej Rozdzielnice elektryczne i szafy sterownicze
Informacje dodatkowe	Pomiar zużycia energii czynnej przez odbiorniki 1-fazowe Stała impulsowania : 400 imp/kWh Zgodny z normą DIN EN5002
Pozostałe parametry	
Kolor	Szary
Wymiary (G/D x Sz x W)	66 x 36 x 80 mm
Opakowanie	Pudełko
Zawartość opakowania	1 x Licznik energii 1 x Instrukcja obsługi 1 x Karta gwarancji
Głębokość / Długość opakowania [mm]	40
Szerokość opakowania [mm]	85
Wysokość opakowania [mm]	70
Waga netto [kg]	0.113
Waga brutto [kg]	0.128
Certyfikat	CE
Gwarancja	24 miesiące
Kod EAN	5901878509792