



## Qoltec Trójfazowy elektroniczny licznik | miernik zużycia energii na szynę DIN | 400V | 100A | LCD | 4P

Kod produktu: 50992

Elektroniczny miernik zużycia energii do montażu na szynie DIN 35 służy do bieżącej kontroli poziomu zużycia energii elektrycznej przez odbiorniki trójfazowe. Wyświetlacz LCD wskazuje wartość pobranej energii przeliczonej z liczby impulsów. Pobór energii w fazie sygnalizuje Ledowy wskaźnik pomiaru. Licznik trójfazowy, jednokierunkowy, czteroprzewodowy. Klasa dokładności 1.

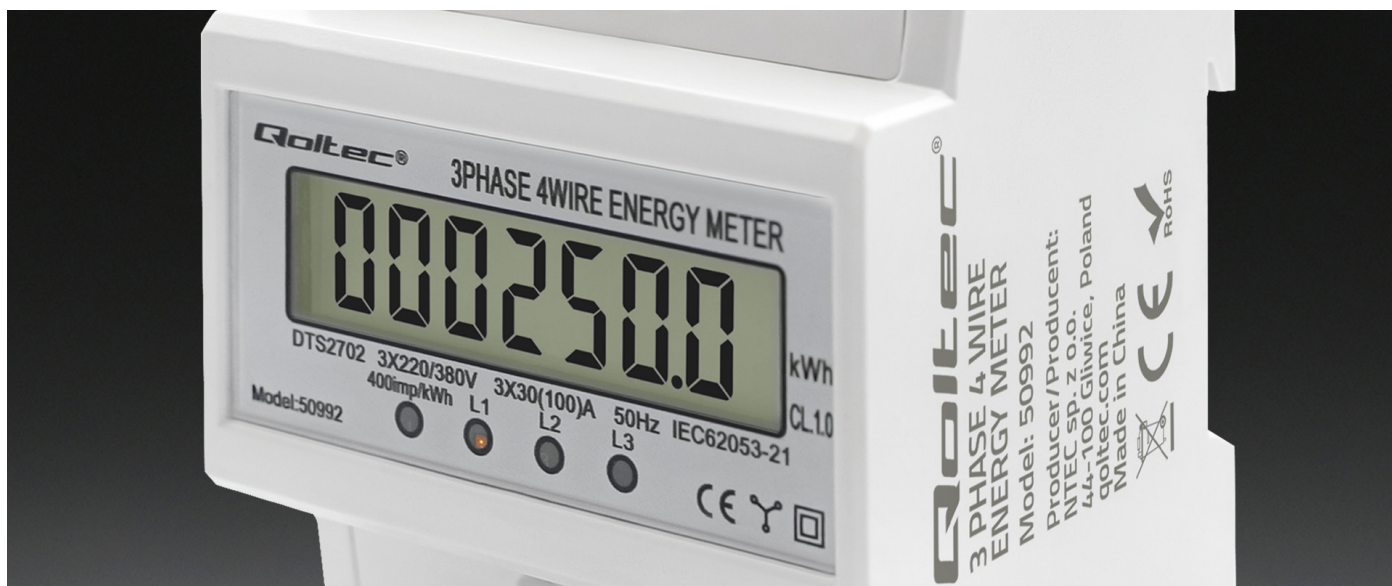
### INWESTYCJA W OSZCZĘDNOŚĆ I KONTROLĘ ZUŻYCIA ENERGII



Zasilany prądem przemiennym 230V/400V, na szynę DIN35

Licznik elektroniczny poboru prądu pozwala na bieżąco monitorować poziom zużycia energii elektrycznej przez odbiorniki trójfazowe zasilane prądem przemiennym 230V/400V o częstotliwości 50Hz. Urządzenie posiada wskaźnik LED, który sygnalizuje o poborze energii, dioda miga z częstotliwością, która jest zależna od pobieranej energii ze stałą impulsowania 400imp/kWh. Wyświetlacz LCD, wskazuje wartość pobranej energii przeliczonej na podstawie liczby impulsów. Miernik przeznaczony do montażu w rozdzielnicach na szynie DIN TH35. Dodatkowym atutem produktu jest bardzo łatwa obsługa i niewielki rozmiar, który z pewnością ułatwi instalację urządzenia.

## WYGODNE I PRECYZYJNE MONITOROWANIE



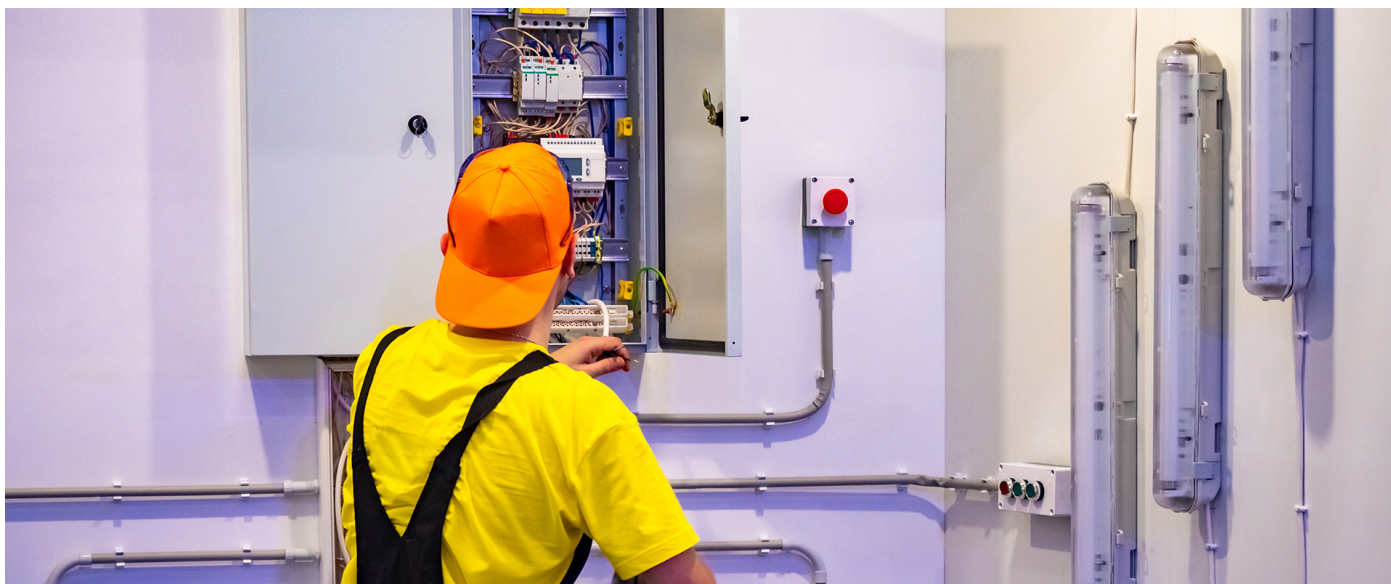
Klasa dokładności 1.0, trójfazowy, jednokierunkowy, prąd bazowy 30A

Licznik zużycia prądu Qoltec to nie tylko precyzyjne narzędzie do monitorowania zużycia energii, ale także **kompaktowe i łatwe w obsłudze urządzenie**. Dzięki niewielkim rozmiarom, instalacja jest niezwykle prosta i szybka, co sprawia, że idealnie nadaje się zarówno do zastosowań domowych, jak i w większych obiektach przemysłowych. **Wyświetlacz LCD zapewnia czytelne i dokładne dane o pobranej energii**, co pozwala na efektywne zarządzanie zużyciem energii i identyfikację potencjalnych oszczędności. Licznik **może być stosowany** w instalacjach domowych jak i w zakładach przemysłowych.

Cechy produktu:

- **Trójfazowy**, czteroprzewodowy, 4 moduły,
- **Jednokierunkowy**,
- **Standardowy montaż urządzenia w rozdzielnicę na szynie DIN 35mm**,
- **Pomiar zużycia energii wyświetlany w kWh**,
- **Posiada wyświetlacz LCD 6+1**, do monitorowania pomiarów,
- **Zgodny z normami IEC 62053-21 i DIN EN50022**,
- **Prąd bazowy wynosi 30A, prąd maksymalny 100A**,
- **Klasa dokładności 1.0**.

## KOMPAKTOWY I FUNKcjONALNY – IDEALNY DO KAŻDEGO TYPU INSTALACJI



Idealne rozwiązanie do monitorowania zużycia energii w domach, obiektach przemysłowych i lokalach użytkowych

Licznik energii elektrycznej Qoltec, dzięki kompaktowym wymiarom oraz intuicyjnej obsłudze, doskonale sprawdza się nawet w ograniczonych przestrzeniach montażowych – takich jak :

- Rozdzielnice przemysłowe i budynkowe,
- Instalacje domowe (np. monitoring zużycia energii przez gospodarstwa domowe),
- Obiekty przemysłowe - Hale produkcyjne, warsztaty, magazyny,
- Wynajmowane lokale – rozliczenie energii dla najemców.

### ZAUFANIE POTWIERDZONE GWARANCJĄ

Produkt objęty 24 miesięczną gwarancją

Zależy Ci na wysokiej jakości kupowanego produktu? Nasze rozwiązania spełnią Twoje oczekiwania. Produkt objęty **24 miesięczną gwarancją** od dnia zakupu.

### DANE TECHNICZNE

Producent	Qoltec
Typ	Trójfazowy
Dokładność	Klasa 1.0
Napięcie znamionowe	3 x 230/380V
Prąd znamionowy	3 x 30(100)A
Prąd rozruchowy	0.4%Ib
Wytrzymałość izolacji	AC napięcie 4kV przez 1minute, 1.2/50us przebieg napięcia impulsowego 6kV
Częstotliwość	50 Hz
Liczba biegunów	4P
Wyświetlacz	LCD 6+1
Sygnalizacja	Dioda LED
Montaż	Szyna DIN TH35
Informacje dodatkowe	Pomiar zużycia energii czynnej przez odbiorniki 3-fazowe Zgodny z normą DIN EN5002
Pozostałe parametry	
Kolor	Biały
Temperatura pracy	-20°C ~ +55°C
Wymiary (G/D x Sz x W)	65 x 75 x 100mm
Opakowanie	Pudełko
Zawartość opakowania	1 x Licznik zużycia energii 1 x Instrukcja obsługi
Głębokość / Długość opakowania [mm]	82
Szerokość opakowania [mm]	110
Wysokość opakowania [mm]	80
Waga netto [kg]	0.333
Waga brutto [kg]	0.361
Certyfikat	CE
Gwarancja	24 miesiące
Kod EAN	5901878509921