

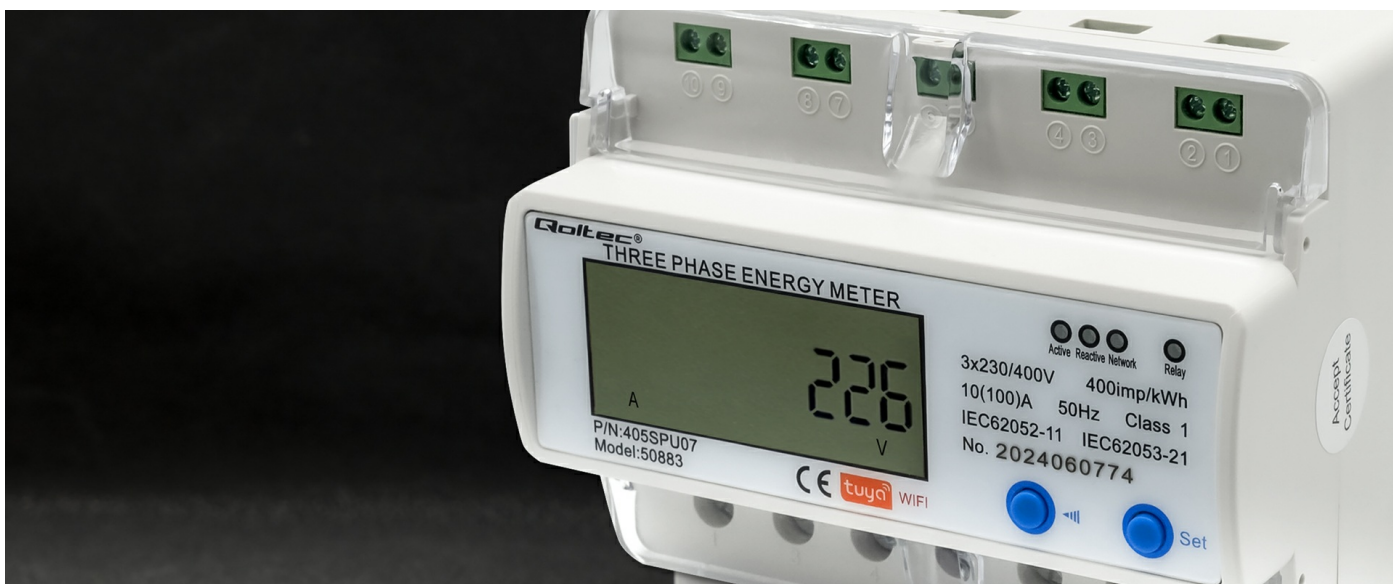


Qoltec Trójfazowy elektroniczny licznik | miernik zużycia energii na szynę DIN | Wi-fi | TUYA | 400V | 100A | LCD | 7P

Kod produktu: 50883

Elektroniczny miernik zużycia energii do montażu na szynie DIN 35 służy do bieżącej kontroli poziomu zużycia energii elektrycznej przez odbiorniki trójfazowe. Wyświetlacz LCD wskazuje wartość pobranej energii przeliczonej z liczby impulsów. Pobór energii w fazie sygnalizuje ledowy wskaźnik pomiaru. Klasa dokładności 1. Aplikacja Tuya dostarcza szczegółowych informacji na temat zużycia energii w podziale na każdą fazę.

INWESTYCJA W OSZCZĘDNOŚĆ I KONTROLĘ ZUŻYCIA ENERGII



Zasilany prądem przemiennym 230V/400V, na szynę DIN35

Licznik pozwala na bieżąco monitorować poziom zużycia energii elektrycznej przez odbiorniki trójfazowe zasilane prądem przemiennym 230V/400V o częstotliwości 50Hz. Urządzenie posiada wskaźnik LED, który sygnalizuje o poborze energii, dioda miga z częstotliwością, która jest zależna od pobieranej energii ze stałą impulsowania 400imp/kWh. Wyświetlacz LCD, wskazuje wartość pobranej energii przeliczonej na podstawie liczby impulsów. Miernik przeznaczony do montażu w rozdzielnicach na szynie DIN TH35.

WYGODNE I PRECYZYJNE MONITOROWANIE



Klasa dokładności 1.0, trójfazowy, jednokierunkowy, prąd bazowy 10A

Dzięki niewielkim rozmiarom, instalacja jest niezwykle prosta i szybka, co sprawia, że idealnie nadaje się zarówno do zastosowań domowych, jak i w większych obiektach przemysłowych.

Wyświetlacz LCD zapewnia czytelne i dokładne dane o pobranej energii, co pozwala na efektywne zarządzanie zużyciem energii i identyfikację potencjalnych oszczędności. Cechy produktu:

- **Trójfazowy**,
- Jednokierunkowy, zlicza energię bez względu na kierunek jej przepływu,
- **Standardowy montaż urządzenia w rozdzielnicy na szynie DIN 35mm**,
- Pomiar zużycia energii wyświetlany w kWh,
- Pomiar bezpośredni wynosi 10(100)A,
- Posiada **wyświetlacz LCD**, do monitorowania pomiarów,
- Zgodny z normami **IEC 62053-21, IEC62052-11 i DIN EN50022**,
- **Klasa dokładności 1,0 zgodnie z IEC62053-21**.
- Prąd bazowy wynosi **10A**, prąd maksymalny **100A**,
- **Możliwość zdalnego monitorowania** dzięki modułowi Wi-Fi i aplikacji Tuya.

ZDALNE MONITOROWANIE ZUŻYCIA ENERGII POPRZEZ DEDYKOWANĄ APLIKACJĘ TUYA



Funkcja Wi-Fi i możliwość monitorowania zużycia energii przez aplikację Tuya

Dodatkowo, miernik wyposażony jest w moduł Wi-Fi, co pozwala na zdalne monitorowanie zużycia energii poprzez aplikację Tuya. To szczególnie przydatne rozwiązanie dla osób, które chcą mieć pełną kontrolę nad swoim zużyciem energii, nawet będąc poza domem lub biurem, o ile użytkownik ma dostęp do Internetu. Dzięki aplikacji Tuya **można w prosty sposób ustalić, które urządzenia generują największe koszty**, co umożliwia lepsze zarządzanie energią.

ZAUFANIE POTWIERDZONE GWARANCJĄ

Produkt objęty 24 miesięczną gwarancją

Zależy Ci na wysokiej jakości kupowanego produktu? Nasze rozwiązania spełnią Twoje oczekiwania. Produkt objęty **24 miesięczną gwarancją** od dnia zakupu.

DANE TECHNICZNE

| | |
|-------------------------------------|---|
| Producent | Qoltec |
| Typ | Trójfazowy, jednokierunkowy |
| Dokładność | Klasa 1.0 |
| Napięcie znamionowe | 3 x 230/400V |
| Prąd znamionowy | 3 x 10(100)A |
| Prąd rozruchowy | 0.4%Ib |
| Częstotliwość | 50 Hz |
| Liczba biegunów | 7P |
| Wyświetlacz | LCD 5+2 |
| Sygnalizacja | Dioda LED |
| Montaż | Szyna DIN TH35 |
| Zastosowanie | Miernik może być stosowany w instalacjach domowych, a także w zakładach przemysłowych i innych obiektach. |
| Informacje dodatkowe | Pomiar zużycia energii czynnej przez odbiorniki 3-fazowe. Z kablem zasilającym |
| Pozostałe parametry | |
| Kolor | Szary |
| Temperatura pracy | -15 C~55 C |
| Wymiary (G/D x Sz x W) | 80 x 124 x 97 mm |
| Opakowanie | Pudełko |
| Zawartość opakowania | 1 x Licznik energii 1 x Instrukcja obsługi |
| Głębokość / Długość opakowania [mm] | 105 |
| Szerokość opakowania [mm] | 130 |
| Wysokość opakowania [mm] | 85 |
| Waga netto [kg] | 0.630 |
| Waga brutto [kg] | 0.664 |
| Certyfikat | CE |
| Gwarancja | 24 miesiące |
| Kod EAN | 5901878508832 |