



## Qoltec Uniwersalny zasilacz sieciowy 30W | 12V | 2.5A | Kompaktowy | MultiPlug | 7 wtyczek

Kod produktu: 51736

Uniwersalny zasilacz sieciowy Qoltec do zastosowania z urządzeniami ze zgodnymi parametrami. Gwarancja bezpiecznego zasilania oraz użytkowania. Można wykorzystać go w domu lub w pracy. Posiada szereg zabezpieczeń chroniących podłączone urządzenie. Charakteryzuje się wysoką sprawnością, która wpływa na zmniejszenie zużycia energii.

### ENERGIA, KTÓRA PODAJĄ ZA TOBĄ



### Zasilacz uniwersalny do tableta lub routera, z zestawem 7 wymiennych wtyczek

Uniwersalny zasilacz do tableta lub routera to idealne rozwiązanie dla osób ceniących mobilność i wygodę. Wyposażony w zestaw 7 wtyczek, pasujących do urządzeń różnych producentów, gwarantuje niezawodność i elastyczność w każdej sytuacji. Niezależnie od tego, czy pracujesz zdalnie, podróżujesz służbowo, czy po prostu lubisz mieć wszystko pod kontrolą, zasilacz Qoltec dostarczy Ci energię, której potrzebujesz, gdziekolwiek jesteś. Wybierz niezawodność i swobodę działania z naszym uniwersalnym zasilaczem!

### DOPASOWANIE ZASILACZA – PODAJEMY POMOCNĄ DŁOŃ

#### Przy wyborze zasilacza sieciowego zwróć uwagę na moc, napięcie, natężenie oraz wtyczki

Przymusową przerwę w działaniu skrócisz do minimum stosując kilka prostych zasad wymienionych w tym akapicie.

**Pamiętaj!**

Podstawowe parametry odczytasz z etykiety znajdującej się na spodzie urządzenia oznaczone jako **INPUT** lub na tabliczce znamionowej oryginalnego zasilacza opisane jako **OUTPUT**. Będą to: **MOC (W)**, **NAPIĘCIE (V)**, **NATĘŻENIE (A)**.

Poniższe punkty rozwijają wszelkie wątpliwości, które mogą się pojawić przy dokonywaniu wyboru sprzętu:

- MOC (W)** – liczba ta oznacza **minimalną wartość** jaką powinien mieć nowy zasilacz. Nic nie stoi na przeszkodzie, by zastosować produkt o **wyższej mocy**. Dzięki temu będzie on mniej obciążony, a w związku z tym mniej się nagrzewał.
- NATĘŻENIE (A)** – tu tak jak w przypadku MOCY wartość na nowym zasilaczu może być **równa lub wyższa** od podanej na etykiecie znamionowej zasilanego urządzenia.
- NAPIĘCIE (V)** – liczba przy tym parametrze jest bardziej restrykcyjnie wymagana. Dopuszcza się jedynie **wahanie +/- 0,5V**.

Ostatnią i równie istotną kwestią jest **WTYCZKA**. Bez niej ani rusz! Tutaj nie ma żadnych ustępstw, **konieczne jest, by była identyczna z oryginałem**. Podany rozmiar oznacza średnicę zewnętrzną oraz średnicę wewnętrzną bolca. Jeżeli porównanie na podstawie przedstawionego zdjęcia nie wystarczy, konieczny będzie dokładny **pomiar**, który ostatecznie **upewni Cię w Twoim wyborze**.

## TO, CO WYBIERASZ, MA ZNACZENIE

### Wybór zasilacza ma wpływ na pracę urządzenia, bezpieczeństwo użytkownika, żywotność baterii

Nie daj się zaskoczyć i bądź zawsze przygotowany z uniwersalnym zasilaczem marki Qoltec. Nasze rozwiązanie oferuje:

- 7 wymiennych wtyczek, które pozwolą na dopasowanie do routerów i tableatów wielu marek,
- niezawodność działania – zapewnienie stabilnego i nieprzerwanego zasilania,
- bezpieczeństwo – zminimalizowanie ryzyka przegrzania się tableta lub uszkodzenia baterii,
- wydajność – zapewnienie odpowiedniej mocy do efektywnej pracy urządzenia,
- żywotność baterii – zapewnienie odpowiednich cykli ładowania i rozładowywania baterii tableta przekładających się na jej optymalną żywotność.

## BEZPIECZNE ZASILANIE W UNIWERSALNYM WYDANIU

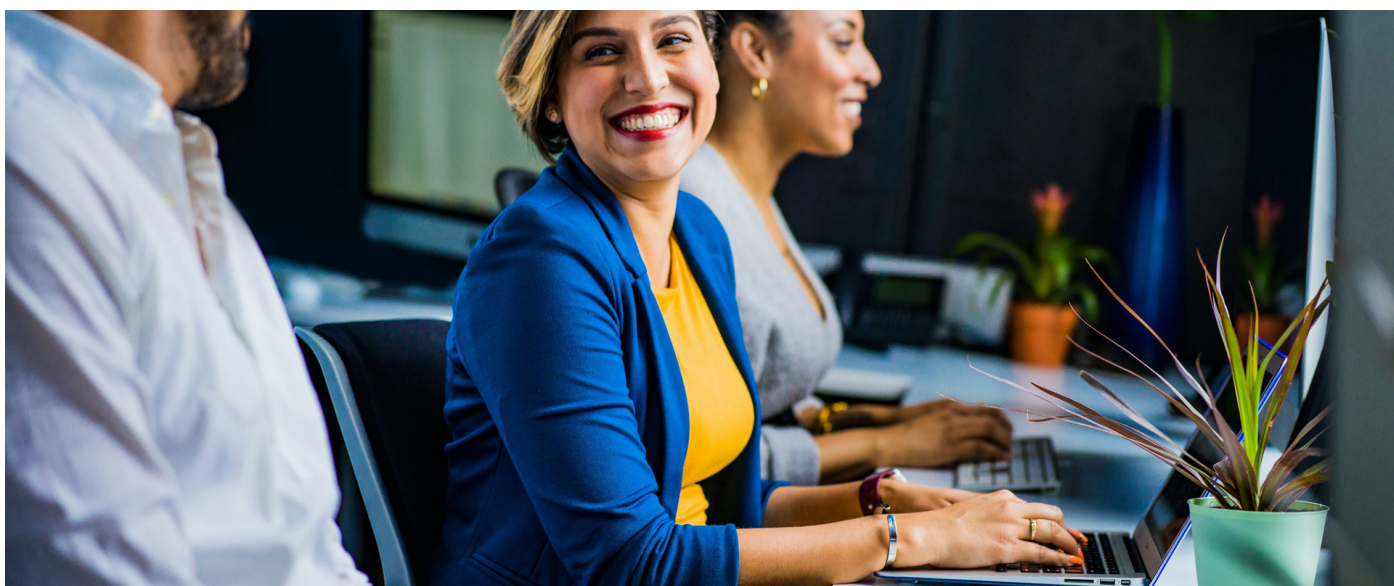


### Stabilność pracy zasilacza dzięki zastosowanym zabezpieczeniom

Zainwestuj w **bezpieczeństwo** – ono nigdy nie traci na wartości. Wykonanie z materiałów najwyższej jakości czyni zasilacz marki Qoltec przedmiotem wartym Twojej uwagi. Zapewni on oczekiwaną **stabilność** pracy dzięki specjalnym zabezpieczeniom:

- **przeciw przepięciom:** chroni przed zbyt niskim lub zbyt wysokim napięciem,
- **przeciw przeciążeniom:** chroni przed przeciążeniem linii zasilającej,
- **przeciw zwarciom:** chroni przed zwarciami w obwodzie zasilającym,
- **termiczne:** chroni przed uszkodzeniami spowodowanymi przez przegrzanie.

## ZAUFANIE POTWIERDZONE GWARANCJĄ



### Produkt objęty jest 3-letnią gwarancją

Zależy Ci na wysokiej jakości kupowanego produktu? **Nasze rozwiązania spełnią Twoje oczekiwania.** Każdy z oferowanych przez nas zasilaczy objęty jest **36-miesięczną gwarancją** obowiązującą od dnia zakupu.

## DANE TECHNICZNE

Producent	Qoltec
Moc	30W
Napięcie wejściowe	220 - 240 V
Zakres napięć	12 V / 2.5 A
Częstotliwość	50 - 60 Hz
Wtyczka	C : 5.5x2.5mm F : 4.8x1.7mm H : 3.5x1.35mm D/H : 5.5x3.0mm G : 4.0x1.7mm I/H : 2.5x0.7mm Green Tips For LED Strip Light
Długość kabla	~1.70 m
Zabezpieczenia	- Przeciwwprzebiegowe - Przeciwwprzeciążeniowe - Przeciwwzwarciowe - Termiczne
Uwagi	Zasilacz sieciowy AC/DC przeznaczony do urządzeń telekomunikacyjnych i do sprzętu automatycznego przetwarzania danych i urządzeń do tych maszyn.
Pozostałe parametry	
Kolor	Czarny
Wymiary (G/D x Sz x W)	90 x 75 x 25 mm
Opakowanie	Blistery
Zawartość opakowania	- Zasilacz sieciowy - 7 wtyczek - Rzep do porządkowania kabla
Głębokość / Długość opakowania [mm]	75
Szerokość opakowania [mm]	150
Wysokość opakowania [mm]	195
Waga netto [kg]	0.1640
Waga brutto [kg]	0.2200
Gwarancja	36 miesięcy
Kod EAN	5901878517360

WTYCZKA	Napięcie wyjściowe	Rozmiar wtyczki
C	12V max 30W	12 V / 5.5 x 2.5 mm
F	12V max 30W	12 V / 4.8 x 1.7 mm
H	12V max 30W	12 V / 3.5 x 1.35 mm
D/H	12V max 30W	12 V / 5.5 x 3.0 mm
G	12V max 30W	12 V / 4.0 x 1.7 mm
I/H	12V max 30W	12 V / 2.5 x 0.7 mm
GREEN TIPS	For LED Strip Light	