

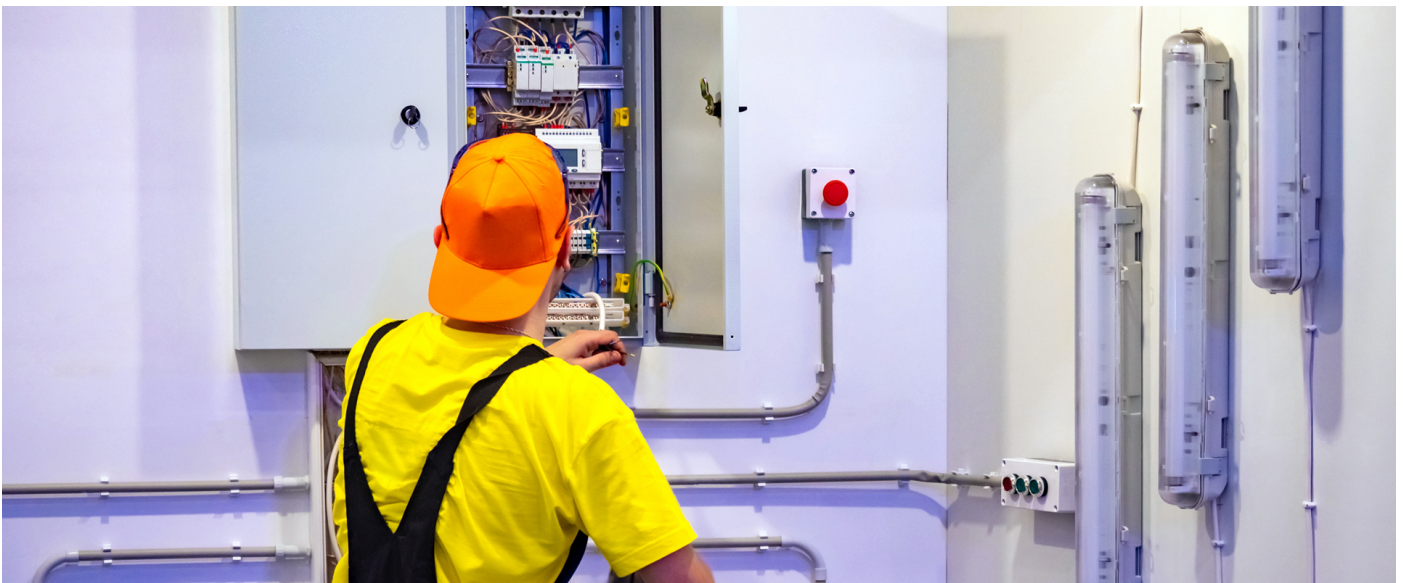
Qoltec Zasilacz na szynę DIN | 10W | 24V | 0.42A | Biały | Slim

Kod produktu: 50907



Zasilacze na szynę DIN zostały przystosowane do pracy w trudnych warunkach przemysłowych. Cechuje je wysoki stopień sprawności. Posiadają zabezpieczenia przeciwzwarceniowe, przeciążeniowe, przeciwprzepięciowe i termiczne. Montaż na szynie TS35/ 7.5 lub 15. Linia zaprojektowana dla przemysłu.

WIELOBRANŻOWE ZASTOSOWANIE UŁATWIENIEM W DOKONANIU WŁAŚCIWEGO WYBORU



Nieprzerwane zasilanie dla różnorodnych sektorów przemysłu i technologii

Zasilacze na szynę DIN marki Qoltec znajdują zastosowanie w wielu branżach i dziedzinach ze względu na swoją niezawodność i zdolność do zapewniania ciągłego zasilania. Są przydatnym elementem systemów automatyki przemysłowej, sterowania maszynami, telekomunikacji, systemach alarmowych i monitoringu, technice oświetleniowej oraz elektronice przemysłowej w których istotny jest rozmiar urządzeń zasilających oraz dostosowanie ich do ograniczonej przestrzeni.

KOMPAKTOWE WYMIARY

Kompaktowa konstrukcja Slim

Ułatwieniem w zorganizowaniu przestrzeni do montażu zasilacza jest jego **wersja SLIM** - niewielkie rozmiary pozwolą na **bezproblemową instalację**, a **ergonomiczny kształt** z łatwością dopasuje się do wybranej szafy elektrycznej. Wąska obudowa umożliwia montaż nawet w bardzo ograniczonej przestrzeni. To szczególnie ważne w nowoczesnych rozdzielniach, gdzie liczba urządzeń stale rośnie, a miejsce jest ograniczone.

ZASILANIE, KTÓRE NIGDY CIĘ NIE ZAWIEDZIE

Sprawdź czy prąd wyjściowy i napięcie wyjściowe są zgodne z wymaganiami podłączonych urządzeń

Odpowiedni dobór zasilacza pozwoli zapewnić niezawodne i bezpieczne zasilanie dla Twojego systemu. Szybkim sposobem na dobór odpowiedniego zasilacza jest **sprawdzenie napięcia i prądu jaki jest wymagany przez urządzenia, które zamierzasz zasilać**. Suma pozwoli na określenie minimalnej mocy, która zapewni działanie wszystkich podzespołów zasilanych z zasilacza DIN. Warto pamiętać, by przy wyborze zasilacza **zapewnić zapas ok. 10-15% mocy dla bezpiecznego funkcjonowania podpiętych do niego sprzętów**. Odpowiedni dobór zasilacza pozwoli zapewnić niezawodne i bezpieczne zasilanie dla Twojego systemu.

SOLIDNE I BEZPIECZNE ŹRÓDŁO ZASILANIA



Zastosowanie zaawansowanych zabezpieczeń

Zasilacz na szynę **DIN o mocy 10W** to nie tylko źródło niezawodnego zasilania, ale także **urządzenie zaprojektowane z myślą o bezpieczeństwie i ochronie Twojego systemu**

Wyprodukowany z materiałów najwyższej jakości, aby zapewnić Ci niezawodne zasilanie w każdej sytuacji. Oferuje on szereg zaawansowanych zabezpieczeń, które gwarantują bezpieczną pracę nawet w trudnych warunkach.

- ochrona przed **przeciążeniem**,
- ochrona przed **przepięciem**,
- ochrona przed **przegrzaniem**,
- ochrona przed **nadmiernym rozładowaniem baterii**,
- ochrona przed **odwrotną polaryzacją baterii**.

ZAUFWANIE POTWIERDZONE GWARANCJĄ

Produkt objęty 24 miesięczną gwarancją

Zależy Ci na wysokiej jakości kupowanego produktu? **Nasze propozycje spełnią Twoje oczekiwania**. Każdy z oferowanych przez nas zasilaczy DIN jest objęty jest 24 miesięczną gwarancją obowiązującą od dnia zakupu.

DANE TECHNICZNE

| | |
|-------------------------------------|---|
| Producent | Qoltec |
| Moc | 10 W |
| Napięcie wejściowe | 220 – 240 V |
| Napięcie wyjściowe | 24 V |
| Natężenie wyjściowe | 0.42 A |
| Sprawność | 76% |
| Częstotliwość | 50 – 60 Hz |
| Zabezpieczenia | - przeciwprzepięciowe - przeciwzwarceniowe - przeciwprzeciążeniowe |
| Klasa szczelności | IP 20 |
| Montaż | Szyna DIN TH35 |
| Informacje dodatkowe | Montaż na szynie DIN TS35 / 7.5 lub 15 Wbudowany aktywny sygnał DC OK |
| Uwagi | Do użytku tylko z urządzeniem o zgodnych parametrach wskazanych w specyfikacji tego urządzenia. |
| Temperatura pracy | -30 C ~ +70 |
| Kolor | Biały |
| Wymiary (G/D x Sz x W) | 100 x 23 x 90 mm |
| Zawartość opakowania | 1 x Zasilacz na szynę DIN |
| Głębokość / Długość opakowania [mm] | 104 |
| Szerokość opakowania [mm] | 27 |
| Wysokość opakowania [mm] | 110 |
| Waga netto [kg] | 0.1400 |
| Waga brutto [kg] | 0.1550 |
| Certyfikat | CE |
| Gwarancja | 24 miesiące |
| Kod EAN | 5901878509075 |