

# Qoltec Zasilacz na szynę DIN | 20W | 12V | 1.67A | Biały | Slim

Kod produktu: 50908



Zasilacze na szynę DIN zostały przystosowane do pracy w trudnych warunkach przemysłowych. Cechuje je wysoki stopień sprawności. Posiadają zabezpieczenia przeciwzwarceniowe, przeciążeniowe, przeciwprzepięciowe i termiczne. Montaż na szynie TS35/ 7.5 lub 15. Linia zaprojektowana dla przemysłu.

## WIELOBRANŻOWE ZASTOSOWANIE UŁATWIENIEM W DOKONANIU WŁAŚCIWEGO WYBORU



Nieprzerwane zasilanie dla różnorodnych sektorów przemysłu i technologii

Zasilacze na szynę DIN marki Qoltec znajdują zastosowanie w wielu branżach i dziedzinach ze względu na swoją niezawodność i zdolność do zapewniania ciągłego zasilania. Są przydatnym elementem systemów automatyki przemysłowej, sterowania maszynami, telekomunikacji, systemach alarmowych i monitoringu, technice oświetleniowej oraz elektronice przemysłowej w których istotny jest rozmiar urządzeń zasilających oraz dostosowanie ich do ograniczonej przestrzeni.

## KOMPAKTOWE WYMIARY

Kompaktowa konstrukcja Slim

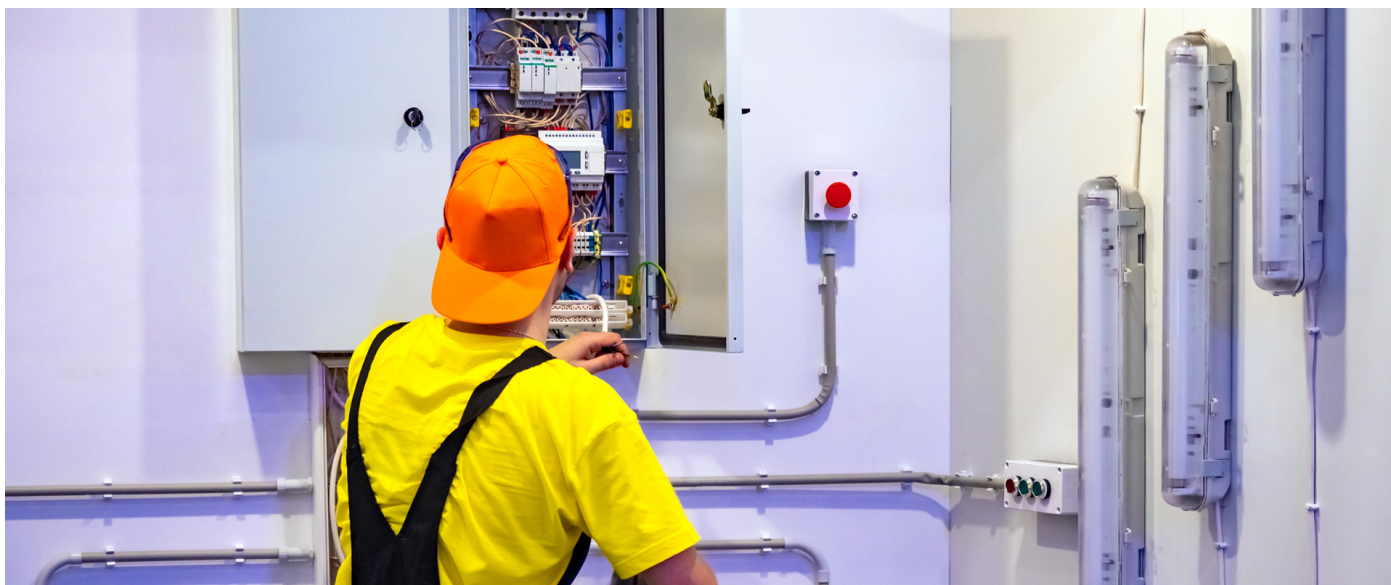
Ułatwieniem w zorganizowaniu przestrzeni do montażu zasilacza jest jego **wersja SLIM** - niewielkie rozmiary pozwolą na **bezproblemową instalację**, a **ergonomiczny kształt** z łatwością dopasuje się do wybranej szafy elektrycznej. Wąska obudowa umożliwia montaż nawet w bardzo ograniczonej przestrzeni. To szczególnie ważne w nowoczesnych rozdzielniach, gdzie liczba urządzeń stale rośnie, a miejsce jest ograniczone.

## DOPASUJ SWÓJ MODEL

Sprawdź czy prąd wyjściowy i napięcie wyjściowe są zgodne z wymaganiami podłączonych urządzeń

Odpowiedni dobór zasilacza pozwoli zapewnić niezawodne i bezpieczne zasilanie dla Twojego systemu. Szybkim sposobem na dobór odpowiedniego zasilacza jest **sprawdzenie napięcia i prądu jaki jest wymagany przez urządzenia, które zamierzasz zasilać**. Suma pozwoli na określenie minimalnej mocy, która zapewni działanie wszystkich podzespołów zasilanych z zasilacza DIN. Warto pamiętać, by przy wyborze zasilacza **zapewnić zapas ok. 10-15% mocy dla bezpiecznego funkcjonowania podpiętych do niego sprzętów**. Odpowiedni dobór zasilacza pozwoli zapewnić niezawodne i bezpieczne zasilanie dla Twojego systemu.

## DBAMY O TWOJE BEZPIECZEŃSTWO



Zastosowanie zaawansowanych zabezpieczeń

Zasilacz na szynę **DIN o mocy 20W** to nie tylko źródło niezawodnego zasilania, ale także **urządzenie zaprojektowane z myślą o bezpieczeństwie i ochronie Twojego systemu**

**Wyprodukowany z materiałów najwyższej jakości**, aby zapewnić Ci niezawodne zasilanie w każdej sytuacji. Oferuje on szereg zaawansowanych zabezpieczeń, które gwarantują bezpieczną pracę nawet w trudnych warunkach.

- ochrona przed **przeciążeniem**,
- ochrona przed **przepięciem**,
- ochrona przed **przegrzaniem**,
- ochrona przed **nadmiernym rozładowaniem baterii**,
- ochrona przed **odwrotną polaryzacją baterii**.

## ZAUFANIE POTWIERDZONE GWARANCJĄ

Produkt objęty 24 miesięczną gwarancją

Zależy Ci na wysokiej jakości kupowanego produktu? **Nasze propozycje spełnią Twoje oczekiwania**. Każdy z oferowanych przez nas zasilaczy DIN jest objęty jest 24 miesięczną gwarancją obowiązującą od dnia zakupu.

## DANE TECHNICZNE

Producent	Qoltec
Moc	20 W
Napięcie wejściowe	220 - 240 V
Napięcie wyjściowe	12 V
Zakres regulacji napięcia wyjściowego	11.5 - 14.5 V dc
Natężenie wyjściowe	1.67 A
Sprawność	77%
Częstotliwość	50 - 60 Hz
Zabezpieczenia	- przeciwprzepięciowe - przeciwzwarceniowe - przeciwprzeciążeniowe
Klasa szczelności	IP 20
Montaż	Szyna DIN TH35
Informacje dodatkowe	Montaż na szynie DIN TS35 / 7.5 lub 15 Możliwość regulacji napięcia wyjściowego Wbudowany aktywny sygnał DC OK
Uwagi	Do użytku tylko z urządzeniem o zgodnych parametrach wskazanych w specyfikacji tego urządzenia.
Temperatura pracy	-30 C ~ +70
Kolor	Biały
Wymiary (G/D x Sz x W)	100 x 23 x 90 mm
Zawartość opakowania	Zasilacz na szynę DIN
Głębokość / Długość opakowania [mm]	104
Szerokość opakowania [mm]	27
Wysokość opakowania [mm]	110
Waga netto [kg]	0.1440
Waga brutto [kg]	0.1590
Certyfikat	CE
Gwarancja	24 miesiące
Kod EAN	5901878509082