

## Qoltec Adapter hybrydowy FC/APC - SC/APC | Simplex | Singlemode

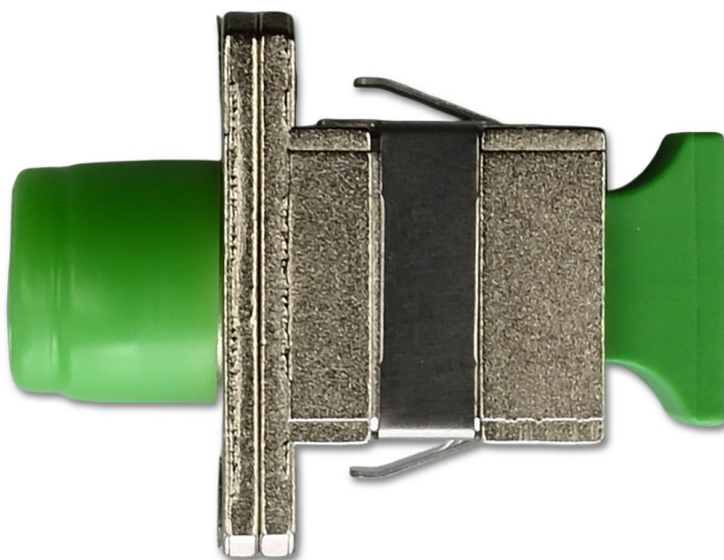
Kod produktu: 54158

Adapter hybrydowy służący do połączenia światłowodów jednomodowych.

Złącza: FC/APC (F) - SC/APC (F)

Typ: Simplex

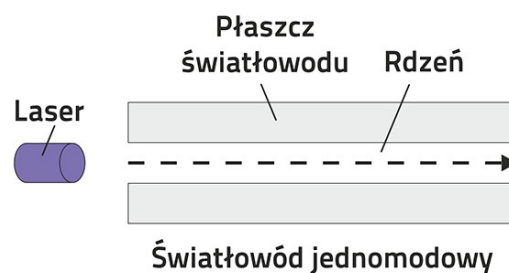
### OPIS PRODUKTU



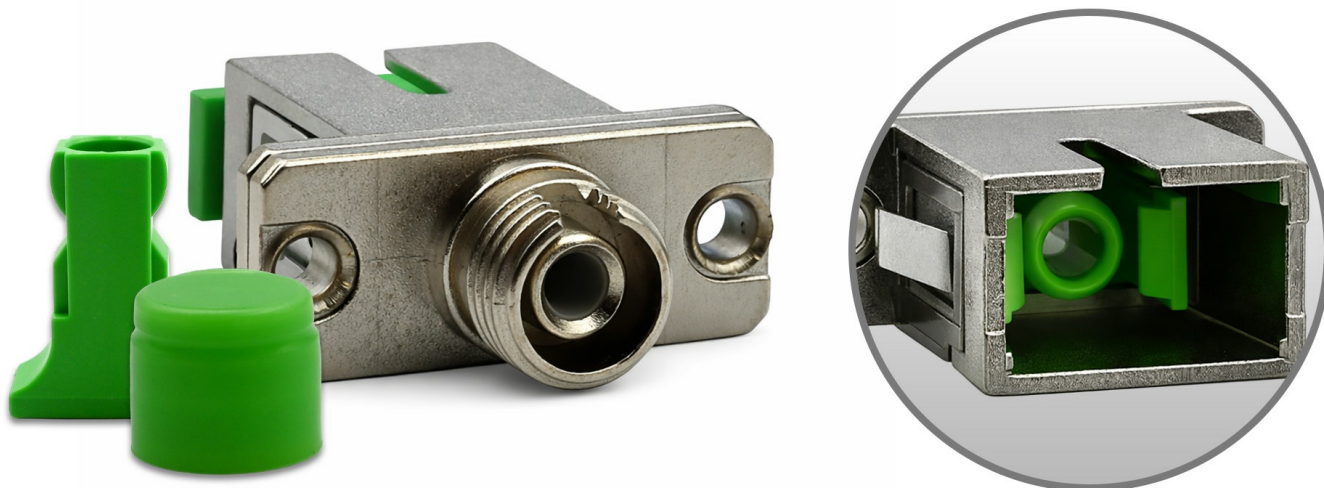
Adapter hybrydowy służy do połączenia światłowodów jednomodowych o złączach FC/APC – SC/APC, które najczęściej wykorzystywane są w przełącznicach, łącząc patchcords z pigtailami zespawanymi z kablem światłowodowym. Adaptery jednomodowe cechuje posiadanie ceramicznego elementu centrującego i jest on bardziej precyzyjnie wykonany niż adapter wielomodowy. Urządzenie może być stosowane w światłowodach o dużej prędkości transmisji danych. Złącza FC oraz SC są aktualnie najbardziej popularne wśród złącz, które stosuje się w instalacjach światłowodowych.

### SCHEMAT ŚWIATŁOWODU JEDNOMODOWEGO

Sygnal w światłowodzie jednomodowym nie rozprasza się, a strumień danych przesyła się równoległe do osi i dociera na koniec włókna w jednym modzie bez odbić. Światłowody jednomodowe są idealnym rozwiązaniem do komunikacji światłowodowej na duże odległości, ponieważ sygnał może być transmitowany bez żadnego wzmacniania nawet do 100 km.



## ZAUFANIE POTWIERDZONE GWARANCJĄ



Zależy Ci na wysokiej jakości kupowanego produktu? Nasze rozwiązania spełnią Twoje oczekiwania. Każde z oferowanych przez nas adaptery hybrydowe objęte są 24 miesięczną gwarancją obowiązującą od dnia zakupu.

### DANE TECHNICZNE

Producent	Qoltec
Typ	Simplex
Typ włókna	Jednomodowy
Rodzaj złączy	FC/APC - SC/APC
Informacje dodatkowe	Łatwa instalacja i obsługa adaptera. Może być stosowany w światłowodach o dużej prędkości transmisji danych.
Opakowanie	Polybag
Głębokość / Długość opakowania [mm]	40
Szerokość opakowania [mm]	15
Wysokość opakowania [mm]	70
Waga brutto [kg]	0.0080
Waga netto [kg]	0.0040
Gwarancja	24 miesiące
Kod EAN	5901878541587