



Qoltec Filtr prywatyzujący RODO 15.6" | 16:9 | Ochrona wzroku | Panoramiczny

Kod produktu: 51052

Filtr prywatyzujący Qoltec zapewnia bezpieczeństwo wyświetlanych informacji tak, aby były widoczne jedynie dla osoby znajdującej się na wprost ekranu. Dodatkowo oferuje:

- najwyższą jakość materiału,
- szeroką gamę produktów,
- **filtr światła niebieskiego**,
- antyrefleksyjną powłokę,
- ograniczenie kąta widzenia do 60°
- ochronę przed zarysowaniem, kurzem i zabrudzeniami,
- możliwość montażu trwałego lub tymczasowego.

OCHRONA PRYWATNOŚCI W ERZE CYFROWEJ



Filtr prywatyzujący zapewnia ochronę poufnych danych przed niepowołanymi osobami

Filtr prywatyzujący marki Qoltec to tarcza ochronna dla Twojej prywatności w świecie cyfrowego przechowywania informacji. W dzisiejszych czasach, gdzie wirtualne zagrożenia są na porządku dziennym, **zachowanie bezpieczeństwa danych osobowych to kwestia kluczowa**. Nikt nie chce, aby niepowołane osoby miały dostęp do naszych informacji. Dodatkowo ważną kwestią jest Rozporządzenie o Ochronie Danych Osobowych (**RODO**), którego postanowień nie należy lekceważyć.

Właśnie dlatego filtry prywatyzujące stają się nieodłącznym elementem naszych urządzeń elektronicznych, zapewniając nam **spokój i poczucie bezpieczeństwa**. Sprawdzą się zarówno podczas **pracy w terenie, w urzędach, instytucjach finansowych** i wielu innych miejscach, w których przetwarzane są poufne informacje każdego dnia.

8-WARSTWOWA OCHRONA DLA PRZETWARZANYCH DANYCH ORAZ TWOJEGO WZROKU



Filtr składa się z 8 warstw, w tym blokady szkodliwego promieniowania oraz prywatyzujących mikrożaluzji

Jak w **ultracienkim filtrze** zawrzeć wszystkie funkcje, które według nas powinien spełniać filtr prywatyzujący? Dzięki **8 warstwom**, z których składa się nasz produkt może on **jednocześnie** **pełnić zadanie główne**, czyli **chronić Twoją prywatność**, jak i **chronić wzrok przez szkodliwym wpływem promieni** z ekranu laptopa lub komputera. Przy tym wszystkim zapewnia także najwyższą możliwą jakość obrazu bez zniekształcenia obrazu.

INNOWACYJNA TECHNOLOGIA DLA TWOJEJ PRYWATNOŚCI



Technika mikrożaluzji odpowiada za wąski kąt widzenia

Filtr prywatyzujący marki Qoltec kryje w sobie tajemnicę nowoczesnej technologii, która zapewnia niezawodną ochronę. Wykorzystując zaawansowane **mikrożaluzje**, filtr ten zapewnia czytelność ekranu z przodu na szerokości 60 stopni, jednocześnie uniemożliwiając niepożądanym osobom widok z boku. **Już przy lekkim kącie widzenia obraz staje się nieczytelny**, a gdy kąt widzenia wynosi 30 stopni, ekran całkowicie przyciemnia się, gwarantując ochronę Twojej prywatności w każdej sytuacji.

OCHRONA WZROKU I ZABEZPIECZENIE EKRANU



Filtr Qoltec gwarantuje ochronę wzroku dzięki funkcjom Anti Blue Light oraz Anti Glare

Filtr RODO to nie tylko filtr prywatyzujący, ale także **tarcza ochronna dla Twojego wzroku**. Długotrwałe korzystanie z komputera może być szkodliwe dla oczu ze względu na promieniowanie emitowane przez ekran. Filtr Qoltec dzięki funkcji **ochrony przed szkodliwym światłem niebieskim** ogranicza to promieniowanie. W efekcie chroni oczy a sen staje się lepszy nawet po długiej pracy przed ekranem.

Dodatkowo filtr prywatyzujący dzięki swojej **anty-refleksowej właściwości** znacznie podnosi komfort użytkowania komputera zmniejszając zmęczenie oczu.

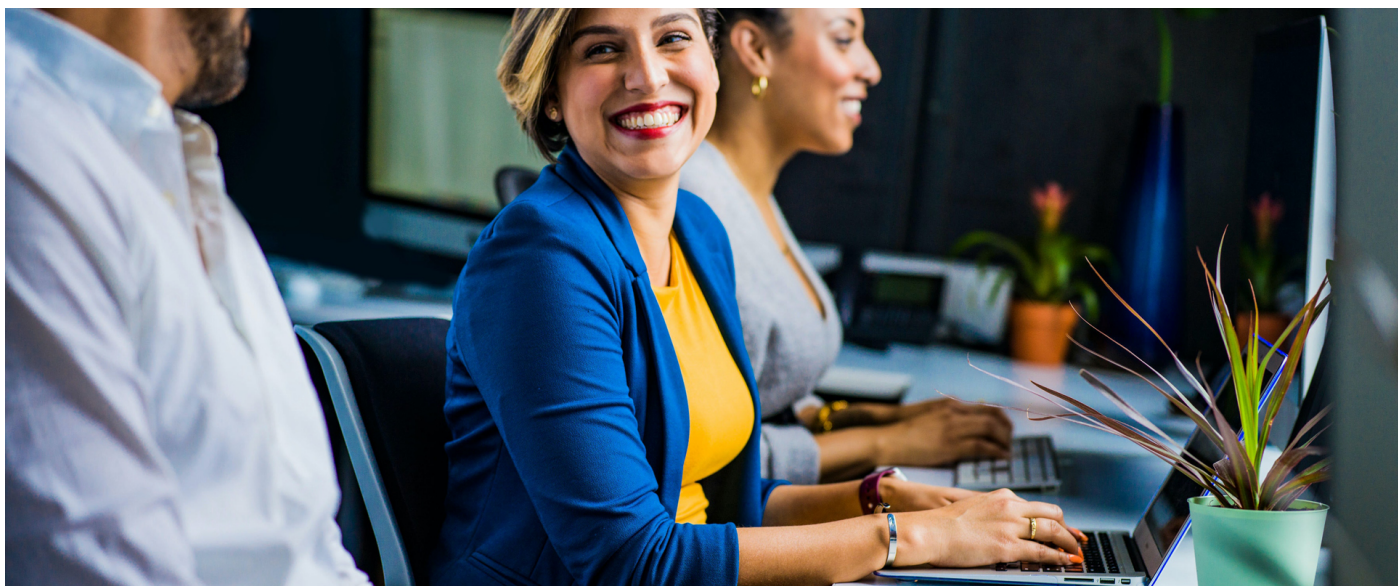


WYTRZYMAŁOŚĆ I PROSTOTA MONTAŻU

Zapewnienie ochrony dla ekranu dzięki wykonaniu z materiałów najwyższej jakości

Wykonany z najwyższej jakości materiału firmy LG, filtr Qoltec dodatkowo **chroni Twój ekran przed zabrudzeniami, zarysowaniami oraz odciskami palców**. Filtr ten jest nie tylko funkcjonalny, ale także praktyczny. Dzięki prostemu i szybkiemu montażowi, **możesz łatwo zainstalować filtr na swoim urządzeniu**, wybierając spośród dwóch prostych metod montażu – zaczepy przyklejane na ramę monitora lub przezroczyste paski naklejane bezpośrednio na ekran.

ZAUFAŃIE POTWIERDZONE GWARANCJĄ



Produkt objęty 24- miesięczną gwarancją

Zależy Ci na wysokiej jakości kupowanego produktu? **Nasze rozwiązania spełnią Twoje oczekiwania** . Każdy z oferowanych przez nas filtrów prywatyzujących objęty jest **24 miesięczną gwarancją** obowiązującą od dnia zakupu.

DANE TECHNICZNE

Producent	Qoltec
Przekątna ekranu	15.6"
Proporcje ekranu	16:9
Grubość	0.5mm
Informacje dodatkowe	Wskaźnik zmniejszenia ilości światła niebieskiego: 81.1% Możliwe dwie techniki zamontowania: - trwały montaż umożliwiając transparentne samoklejące paski, które są montowane bezpośrednio do ekranu, - montaż tymczasowy umożliwiając transparentne prowadnice, które montowane są na ramie monitora. Opcja ta umożliwia łatwy demontaż filtra.
Pozostałe parametry	
Kolor	Transparentny
Materiał	PET (Politereftalan etylenu)
Wymiary (G/D x Sz x W)	345 x 194 x 0.5 mm
Zawartość opakowania	1 x Filtr prywatyzujący 1 x Zestaw montażowy
Głębokość / Długość opakowania [mm]	245
Szerokość opakowania [mm]	3
Wysokość opakowania [mm]	385
Waga netto [kg]	0.1290
Waga brutto [kg]	0.1390
Gwarancja	24 miesiące
Kod EAN	5901878510521