



Qoltec Hybrydowy inwerter solarny Off-Grid 1.5kVA | 1.5kW | 80A | MPPT | Sinus

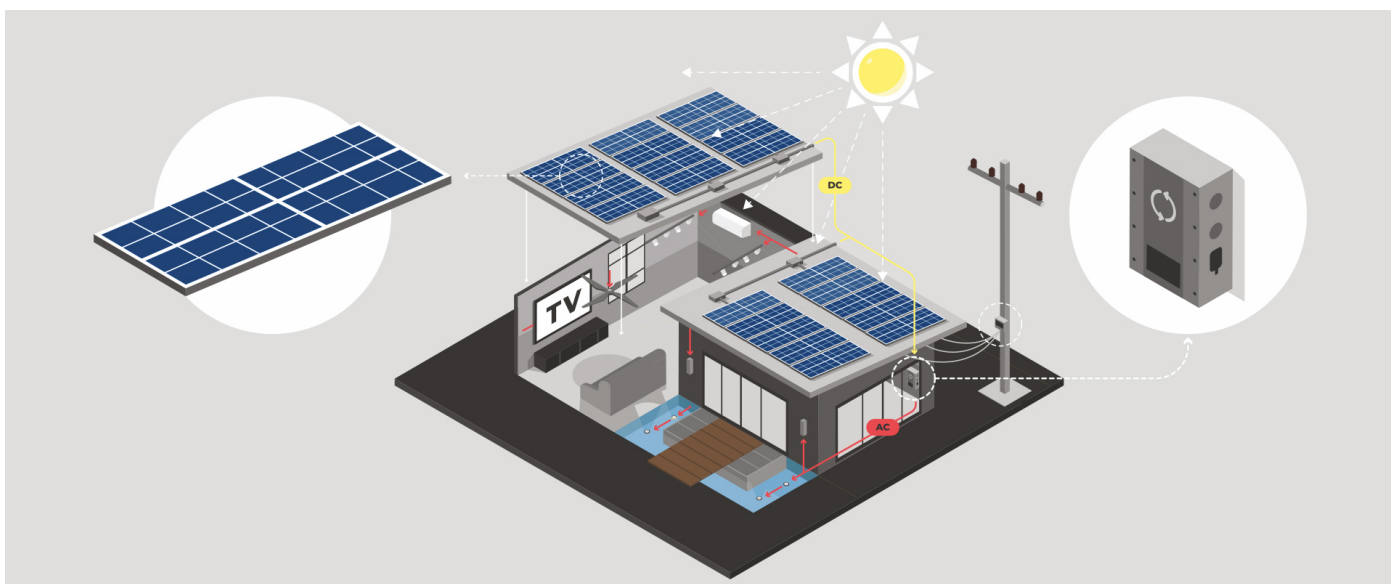
Kod produktu: 53875

Inwerter hybrydowy typu off-grid przetwarza energię powstałą w modułach PV na energię potrzebną do zasilania urządzeń elektrycznych. Pełni funkcję ładowarki solarnej i ładowarki do akumulatorów. Wyposażony w wielofunkcyjny wyświetlacz LCD, który rejestruje dane eksploatacyjne pozwalając na ciągłe monitorowanie i zarządzanie całym systemem. Inwerter działa w trybie off-grid.

Posiada wbudowany regulator ładowania MPPT o mocy 80A. Możliwość podłączenia dodatkowego modułu wi-fi dostępnego w ofercie. Falownik nie obsługuje BMS.

Możliwość podłączenia kompatybilnego modułu wi-fi: kod produktu [53962](#)

JAK DZIAŁA INWERTER HYBRYDOWY W TRYBIE OFF-GRID ?



Jak działa inwerter hybrydowy w trybie off-grid ?

Wydajność instalacji fotowoltaicznej zależy od doboru odpowiedniego falownika, czyli inwertera solarnego. Falownik pełni kluczową funkcję w tym systemie, **zmieniając prąd stały DC wytworzony przez panele fotowoltaiczne w prąd zmienny AC, wykorzystywany przez urządzenia domowe.** Inwerter hybrydowy off-grid łączy instalację fotowoltaiczną, magazyn energii oraz sieć energetyczną. W ciągu dnia ładuje magazyn energii z paneli fotowoltaicznych. Magazyn energii zasila urządzenia domowe z zapasu energii zgromadzonej w ciągu dnia, a po rozładowaniu baterii pobiera energię z sieci. **Inwerter działa w trybie off-grid**, do zasilania odbiorników i ładowania akumulatora wykorzystuje nadmiar energii słonecznej. W przypadku awarii, prąd jest pobierany z instalacji fotowoltaicznej do magazynu energii i może bezpiecznie i nieprzerwanie zapewnić ciągłość pracy naszych urządzeń.

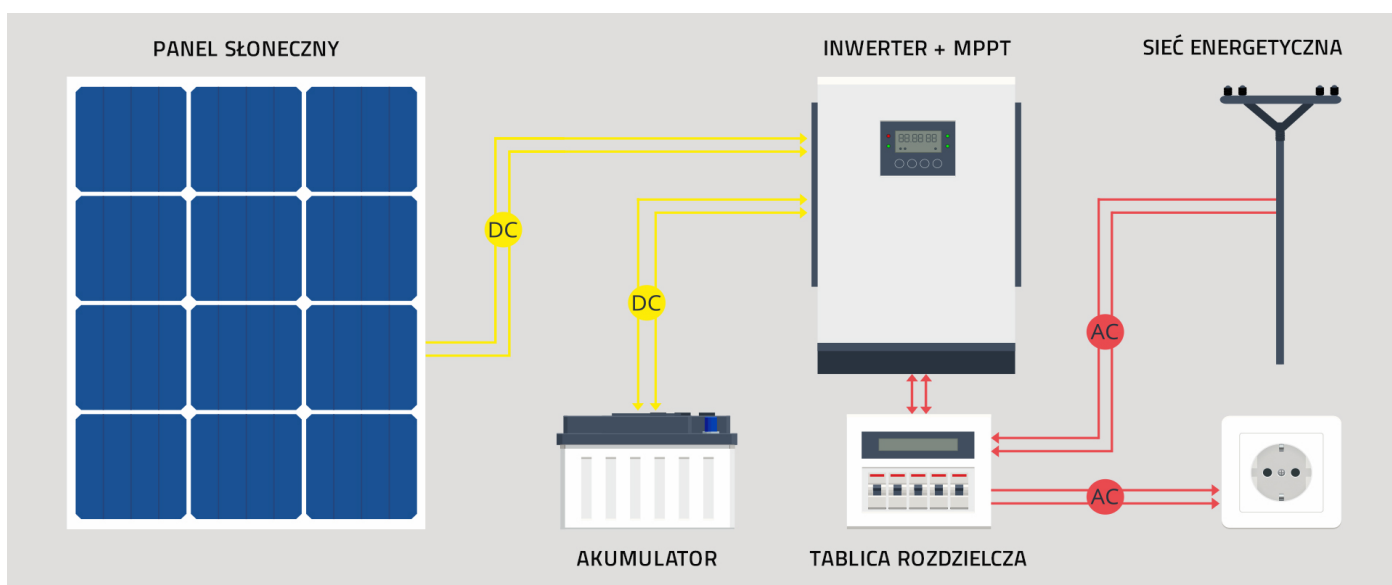
DLACZEGO WARTO WYBRAĆ INWERTER HYBRYDOWY ?



Zaawansowane funkcje zarządzania energią : regulator ładowania MPPT

- Falownik z przetwornicą typu czysty sinus,
- automatyczny restart podczas przywracania zasilania AC,
- czytelny, wielofunkcyjny wyświetlacz LCD,
- regulator ładowania MPPT o mocy 80A,
- możliwość zasilania z sieci lub z generatora,
- możliwość zmiany ustawień priorytetu ładowarki AC/Solar za pomocą wyświetlacza LCD,
- inteligentna konstrukcja ładowarki zapewniająca optymalną wydajność baterii,
- konfigurowalny zakres napięcia wejściowego dla urządzeń domowych i komputerów osobistych za pomocą ustawień w panelu wyświetlacza LCD,
- konfigurowalny prąd ładowania akumulatora w zależności od urządzeń i komputerów osobistych poprzez ustawienia na wyświetlaczu LCD,
- zabezpieczenia przed przeciążeniem, przegrzaniem i zwarciem,
- funkcja zimnego startu,
- możliwość podłączenia modułu Wi-Fi,

WYKORZYSTAJ MAKSYMUM MOŻLIWOŚCI DZIĘKI TECHNOLOGII MPPT

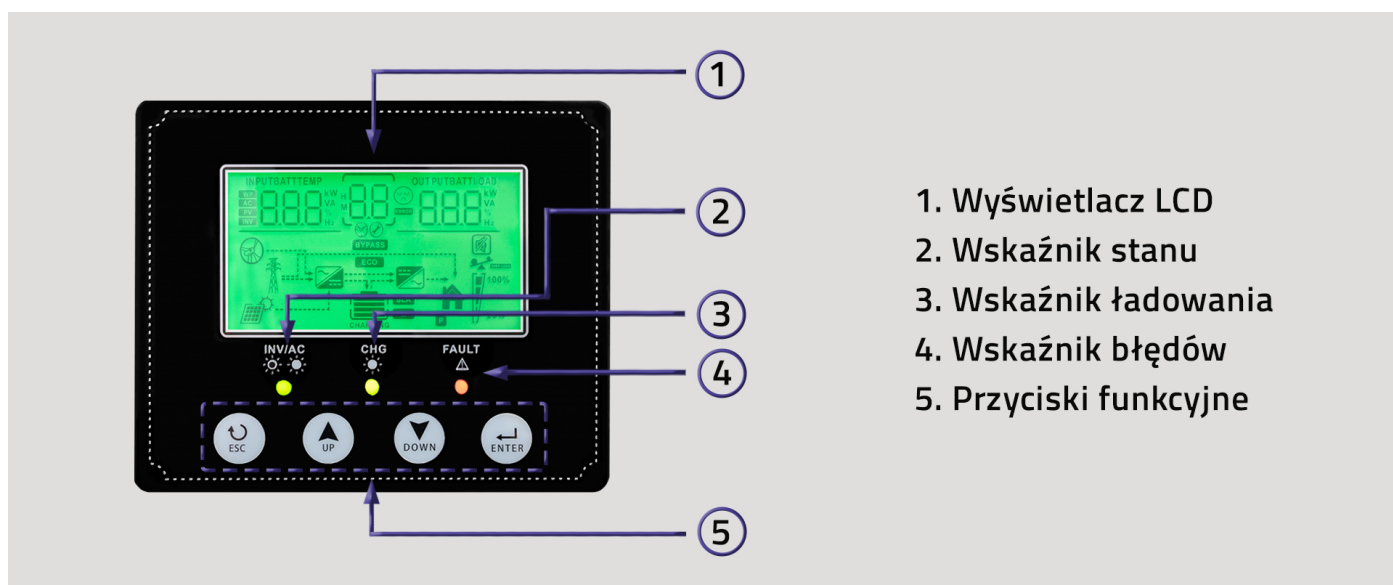


Wzrost produkcji energii elektrycznej przy znacznym spadku kosztów eksploatacji

Inwerter do ładowania akumulatorów wykorzystuje nowoczesny regulator ładowania MPPT o mocy 80A, który zwiększa do maksimum pobieraną moc z paneli fotowoltaicznych, wykorzystując do tego zaawansowaną technologię śledzenia maksymalnego punktu poboru mocy. Posiadanie tej funkcji znacząco wpływa na wydajność instalacji fotowoltaicznej - mogą utrzymać wysoką moc nawet w warunkach niskiego nasłonecznienia.

Dodatkowo regulator kontroluje pracę akumulatora i proces ładowania oraz chroni akumulator przed uszkodzeniem.

WIELOFUNKCYJNY WYŚWIETLACZ LCD



1. Wyświetlacz LCD
2. Wskaźnik stanu
3. Wskaźnik ładowania
4. Wskaźnik błędów
5. Przyciski funkcyjne

Stałe monitorowanie parametrów pracy baterii

Ułatwia monitorowanie całej instalacji fotowoltaicznej. Pozwala skonfigurować zakres napięcia wejściowego dla urządzeń domowych i komputerów osobistych lub zmienić ustawienia priorytetu ładowarki AC/Solar. Dodatkowo wyświetlacz zapisuje dane i informuje o awariach, odpowiednio reagując, jeśli któryś z parametrów przekracza normę. W przypadku wystąpienia usterki falownik się wyłącza.

ZAUFANIE POTWIERDZONE GWARANCJĄ

Produkt objęty 24 miesięczną gwarancją

Nasza firma zobowiązuje się do świadczenia wsparcia technicznego i obsługi klienta, co czyni naszą gwarancję kompleksowym zobowiązaniem do satysfakcji klienta na przestrzeni dwóch lat od daty zakupu. Dołączony do zestawu protokół jest integralną częścią gwarancji i jest niezbędny do złożenia reklamacji na wadliwy towar w ciągu 24 miesięcy od dnia jego zakupu.

DANE TECHNICZNE

Producent	Qoltec
Typ	Off-grid
Ilość faz	Jednofazowy
Moc znamionowa	1500VA/1500W
PARAMETRY WEJŚCIOWE	
Nominalne napięcie wejściowe	230 VAC
Częstotliwość pracy	50Hz / 60Hz (automatyczne wykrywanie)
PARAMETRY WYJŚCIOWE	
Sprawność	95%
Czas przełączenia	10 ms (PC) 20 ms (Urządzenia domowe)
Przebieg napięcia na wyjściu	Czysta fala sinusoidalna
Akumulator	
Rodzaj ładowania	MPPT
Napięcie akumulatora	12VDC
Napięcie ładowania akumulatora	13.5VDC
Zmienne napięcie ładowania	13.5VDC
Zabezpieczenie przed przeładowaniem akumulatora	15.5V
Maksymalny prąd ładowania akumulatora z PV	80A
Praca bez baterii	Nie
PARAMETRY PV	

Maksymalna moc panelu fotowoltaicznego	2000W
Maksymalny prąd ładowania	80A
Napięcie startowe MPPT	120V
Zakres napięcia pracy MPPT	100 ~ 450VDC
Maksymalne napięcie obwodu otwartego panelu fotowoltaicznego	450VDC
Pozostałe parametry	
Wyświetlacz	LCD
Interfejs	Port komunikacyjny RS-232
Chłodzenie	2 x wentylator
Głośność	45 dB
Zabezpieczenia	Przeciwzwarceniowe Przed przegrzaniem Przed przeciążeniem Przed przeładowaniem
Kolor obudowy	Biały, czarny
Informacje dodatkowe	Możliwość podłączenia dodatkowego modułu wi-fi Nie obsługuje BMS Nie obsługuje baterii LiFePO4
Uwagi	Wymagamy zamontowania urządzenia przez wykwalifikowanego instalatora posiadającego odpowiednie uprawnienia. W przypadku montażu przez osoby nieuprawnione gwarancja automatycznie wygasa. Dołączony do zestawu protokół jest integralną częścią gwarancji i jest niezbędny do złożenia reklamacji na wadliwy towar w ciągu 24 miesięcy od dnia jego zakupu.
Temperatura pracy	- 10 C do 50 C
Temperatura przechowywania	- 15 C do 60 C
Wymiary (G/D x Sz x W)	348 x 270 x 95 mm
Zawartość zestawu	Inwerter solarny Kabel komunikacyjny RS232 Instrukcja obsługi Płyta CD Protokół montażu urządzenia Karta gwarancyjna
Głębokość / Długość opakowania [mm]	410
Szerokość opakowania [mm]	350
Wysokość opakowania [mm]	175
Waga netto [kg]	4.93
Waga brutto [kg]	5.79
Certyfikat	CE
Gwarancja	24 miesiące
Kod EAN	5901878538754