



Qoltec Kabel Patchcord UTP | CAT6 | 2 x RJ-45 | 1.5m | High speed | Gold

Kod produktu: 54531

Kabel Qoltec Patchcord UTP Cat.6 o długości 1.5m, zakończony dwoma połączonymi złączami typu RJ-45 w zalewanej osłonce. Używany do połączeń w sieciach Ethernet np. w biurach, centrach danych, czy nawet w domowych sieciach komputerowych. Umożliwia przesyłanie danych z prędkością do 1 Gb/s. Kabel nie posiada dodatkowego ekranu ochronnego.

SZYBKA TRANSMISJA I STABILNE POŁĄCZENIE



Szybko przesyłaj dane z prędkością do 1 Gb/s

Kabel UTP CAT6 marki Qoltec o długości 1.5m nieekranowany, zaprojektowany do obsługi prędkości transmisji danych na poziomie **do 1 Gigabit na sekundę** w sieciach Ethernet. Odpowiedni do zastosowań wymagających wysokich prędkości transmisji danych, takich jak **przesyłanie plików, strumieniowanie wideo, wideokonferencje wymagające dużej przepustowości w sieci**. Szczególnie stosowany w sieciach teleinformatycznych, sieciach komputerowych, do przesyłania zasilania, do transmisji danych oraz w systemach monitoringu.

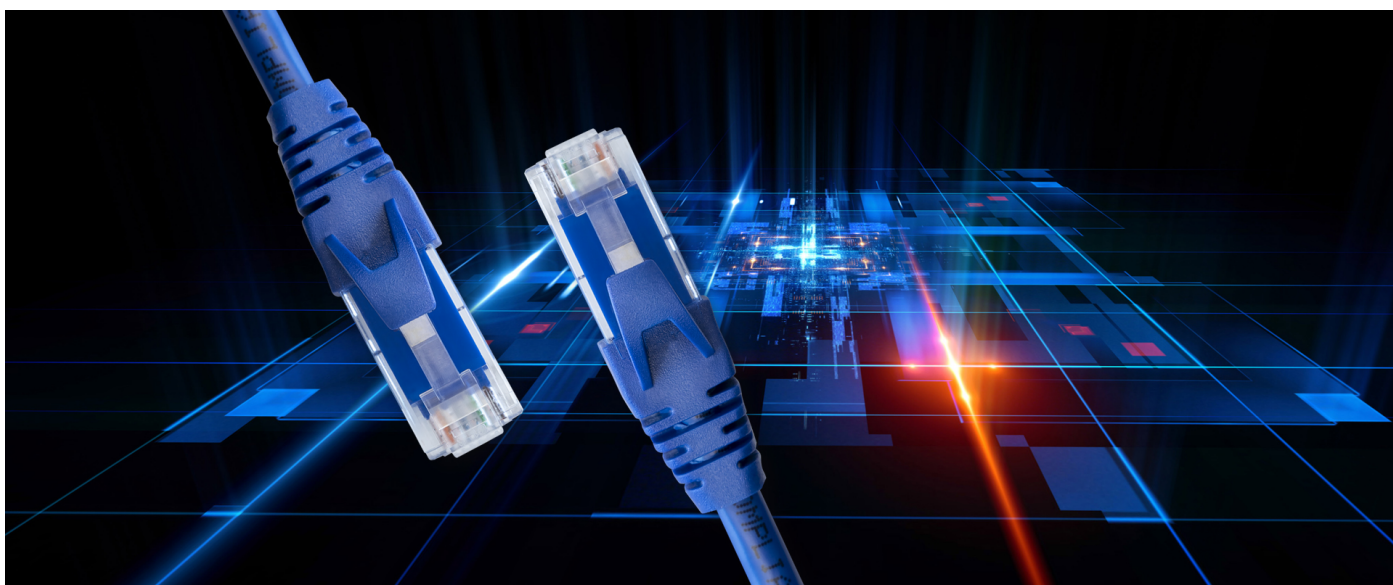
OSIĄGNIJ NOWY POZIOM EFEKTYWNOŚCI SIECIOWEJ



Osiem par skręconych przewodów, połączane końcówki osłonięte plastikową osłoną

- Składa się z ośmiu skręconych par przewodów,
- Powłoka kabla wykonana z PVC,
- Każda para przewodów jest **pokryta warstwą izolacyjną**, która chroni przed zakłóceniami,
- **Nieekranowany** - nie posiada dodatkowego ekranu ochronnego
- Na obu końcach kabla znajdują się **złącza RJ-45** - standardowe złącze modułowe wyposażone w **8 pinów**,
- **Końcówki przewodów są połączane**, co zapewnia **lepsze przewodzenie sygnału**,
- Końce złączy RJ-45 są **osłonięte plastikową osłoną**, która pomaga w ochronie końcówek przed uszkodzeniami mechanicznymi i **utrzymuje stabilne połączenie**,
- **Wysoka jakość wykonania** potwierdzona gwarancją,

ZAUFIANIE POTWIERDZONE GWARANCJĄ



Gwarancja Jakości - Twoje Bezpieczne Połączenie

Zależy Ci na wysokiej jakości kupowanego produktu? Nasze rozwiązania spełnią Twoje oczekiwania. Produkt objęty jest 24 miesięczną gwarancją obowiązującą od dnia zakupu.

DANE TECHNICZNE

Producent	Qoltec
Typ	Nieekranowany
Kategoria	CAT6
Klasa	UTP
Przepustowość	1Gb/s
Powłoka	PVC
Przekrój AWG	26AWG
Przekrój żyły	7 x 0.16mm
Budowa żyły	Miedziana
Złącza	2 x RJ-45
Informacje dodatkowe	Pozłacane wtyki Wielożyłowy Kabel nieskrosowany
Pozostałe parametry	
Kolor	Niebieski
Długość kabla	1.5m
Opakowanie	Blister
Zawartość opakowania	1 x Kabel Patchcord U/UTP
Głębokość / Długość opakowania [mm]	246
Wysokość opakowania [mm]	10
Szerokość opakowania [mm]	205
Waga netto [kg]	0.060
Waga brutto [kg]	0.066
Gwarancja	24 miesiące
Kod EAN	5901878545318