



Qoltec Moduł UPS DC na szynę DIN | 40A | 24V

Kod produktu: 50886

Moduł UPS DC na szynę DIN to urządzenie, które stanowi niezawodne źródło zasilania w sytuacjach awaryjnych. Zaprojektowany specjalnie do montażu na szynie DIN, moduł ten łatwo integruje się z istniejącym systemem zasilania. Jest idealnym rozwiązaniem dla profesjonalnych instalacji, które wymagają nieprzerwanej pracy w przypadku utraty zasilania sieciowego. W przypadku awarii lub przerwy w zasilaniu sieciowym, moduł automatycznie przełącza się na zasilanie z baterii, eliminując konieczność ręcznej ingerencji.

MODUŁ DC Z FUNKCJĄ UPS NA SZYNE DİN



Nieprzerwane zasilanie dla różnorodnych sektorów przemysłu i technologii

Moduł UPS na szynę DIN marki Qoltec znajduje zastosowanie w wielu branżach i dziedzinach ze względu na swoją niezawodność i zdolność do zapewniania ciągłego zasilania nawet w przypadku przerw w dostawie energii elektrycznej. Jest przydatnym elementem systemów automatyki przemysłowej, sterowania maszynami, telekomunikacji, systemach alarmowych i monitoringu, technice oświetleniowej oraz elektronice przemysłowej w których istotny jest rozmiar urządzeń zasilających oraz dostosowanie ich do ograniczonej przestrzeni.

BEZAWARYJNE ZASILANIE - SIŁA W STABILNOŚCI



Podtrzymanie źródła zasilania, funkcja UPS, automatyczne przełączanie na zasilanie bateryjne, pełna diagnostyka podłączonej baterii

Podłączając się do zasilacza oraz zewnętrznej baterii, moduł UPS DC 40A umożliwia podtrzymanie ciągłości zasilania w sytuacjach awaryjnych.

Automatyczne przełączenie na zasilanie

bateryjne odbywa się błyskawicznie, eliminując ryzyko utraty danych, awarii systemu lub innego niepożądanego skutku związanej z utratą zasilania.

Gdy zasilanie z sieci zostaje

przywroczone, moduł UPS powraca do trybu ładowania baterii, przygotowując system do ewentualnej kolejnej przerwy w dostawie prądu. Czas pracy urządzenia zależy od pojemności podłączonej baterii, co umożliwia dostosowanie do indywidualnych potrzeb i wymagań systemów.

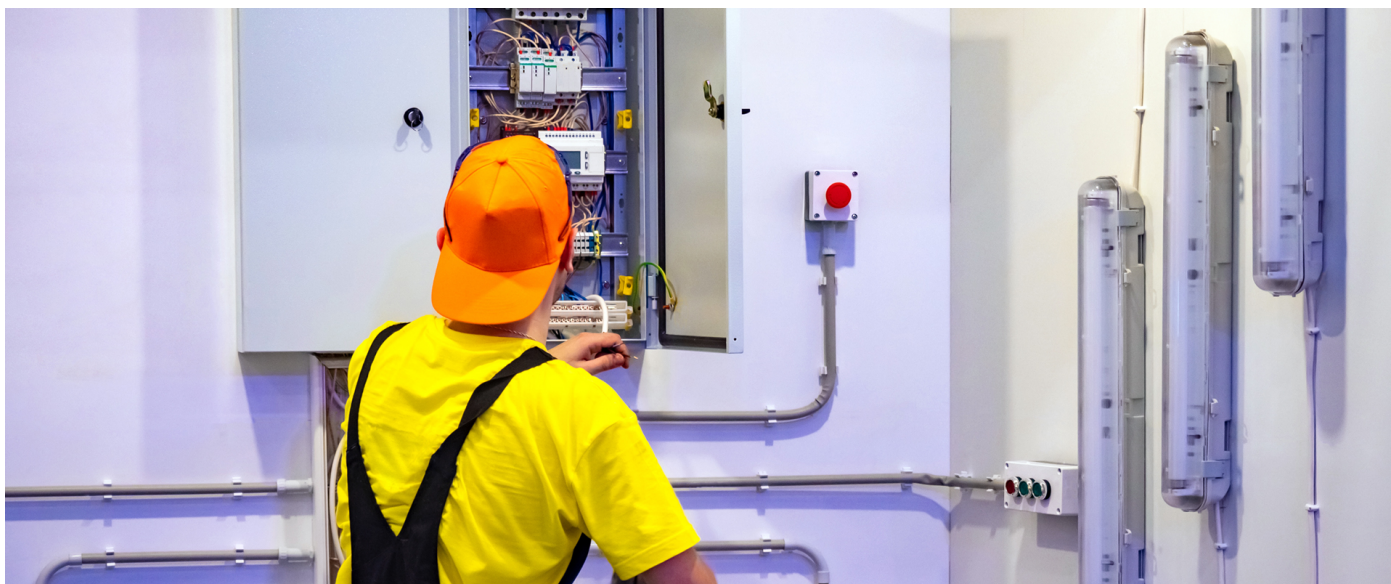
ZASILANIE, KTÓRE NIGDY CIĘ NIE ZAWIEDZIE



Przeznaczony do systemów 24V i obciążalności do 40A

Moduł UPS obsługuje systemy o napięciu 24V oraz oferuje imponującą obciążalność do 40A, co sprawia, że jest idealnym rozwiązaniem dla różnorodnych zastosowań. Odpowiedni dobór zasilacza pozwoli zapewnić niezawodne i bezpieczne zasilanie dla Twojego systemu. Moduł UPS pełni także funkcję diagnostyczną. W przypadku wykrycia nieprawidłowości baterii moduł za pomocą diody LED ostrzeże o usterce (czerwona dioda) lub rozładowaniu akumulatora (żółta dioda).

SOLIDNE I BEZPIECZNE ŹRÓDŁO ZASILANIA



Zastosowanie zaawansowanych zabezpieczeń

Moduł na szynę **DIN** to nie tylko źródło niezawodnego zasilania, ale także urządzenie zaprojektowane z myślą o bezpieczeństwie i ochronie Twojego systemu. Wyprodukowany z materiałów **najwyższej jakości**, aby zapewnić Ci niezawodne zasilanie w każdej sytuacji. Oferuje on szereg zaawansowanych zabezpieczeń, które gwarantują bezpieczną pracę nawet w trudnych warunkach.

- ochrona przed przeciążeniem,
- ochrona przed przepięciem,
- ochrona przed przegrzaniem,
- ochrona przed nadmiernym rozładowaniem baterii,
- ochrona przed odwrótną polaryzacją baterii.

ZAUFANIE POTWIERDZONE GWARANCJĄ

Produkt objęty 24 miesięczną gwarancją

Zależy Ci na wysokiej jakości kupowanego produktu? Nasze propozycje spełnią Twoje oczekiwania. Moduł jest objęty jest 24 miesięczną gwarancją obowiązującą od dnia zakupu.

DANE TECHNICZNE

Producent	Qoltec
Typ zasilacza	Buforowy
Napięcie wejściowe	24VDC
Zakres regulacji napięcia wejściowego	24-29VDC
Natężenie wejściowe	40A
Zakres napięcia wyjściowego	24-30V
Typ akumulatora	Kwasowo-ołowiowy
Pojemność baterii	4AH-135AH
Napięcie baterii	24V
Prąd ładowania baterii	2A
Sprawność	88%
Częstotliwość	50 - 60 Hz
Zabezpieczenia	<ul style="list-style-type: none">- Ochronę przed przeciążeniem,- Ochronę przed przepięciem,- Odcięcie niskiego poziomu naładowania baterii- Ochrona przed odwrotną polaryzacją
Klasa szczelności	IP20
Montaż	DIN TS35 / 7.5 lub 15
Temperatura pracy	-30°C ~ +70°C
Temperatura przechowywania	-40 ~+85
Wilgotność względna przechowywania	5 ~ 95% RH (bez kondensacji)
Wilgotność względna pracy	20 ~ 90% RH (bez kondensacji)
Kolor	Srebrny
Wymiary (G/D x Sz x W)	130 x 63 x 125mm
Zawartość opakowania	1 x Moduł na szynę DIN
Głębokość / Długość opakowania [mm]	77
Szerokość opakowania [mm]	152
Wysokość opakowania [mm]	146
Waga netto [kg]	0.432
Waga brutto [kg]	0.474
Certyfikat	CE
Gwarancja	24 miesiące
Kod EAN	5901878508863