



Qoltec Obudowa | kieszon na dysk M.2 SSD | SATA | NVMe | USB-C | DUAL 2 x 2TB

Kod produktu: 52273

Przenośna aluminiowa podwójna obudowa dysku M.2, umożliwia podłączenie dysku SSD do wybranego urządzenia za pomocą szybkiego złącza USB C. Obudowa wspiera dyski o różnych długościach, dzięki czemu nie musisz przejmować się kompatybilnością.

- Funkcja plug&play
- Aluminiowa obudowa
- Całkowita pojemność 4TB

TWORZYMY ROZWIĄZANIA, KTÓRE LICZĄ SIĘ W CODZIENNOŚCI



Kieszon na dyski SSD marki Qoltec to **idealne rozwiązanie dla osób poszukujących mobilnych i łatwych w użyciu możliwości przechowywania danych**. Jest ciekawą alternatywą, nie tylko dla osób posiadających dokumenty lub prywatne pliki na dyskach, ale również dla małych firm chcących archiwizować swoje dane komputerowe, **bez konieczności inwestowania w inne kosztowne rozwiązania.**

TRANSFER DANYCH DO 10GB/S

Type-C to Type-C

Suitable for USB-C interface notebook/mobile phone/ tablet and other devices.



Type-C to USB-A

Suitable for USB-A interface desktop/game machine/ TV/ router and other equipment.



Obudowa dysków M.2 marki Qoltec to urządzenie :

- odpowiednie dla dysków M.2 SSD NVMe z kluczem M-Key i SATA z kluczem B+M-Key o rozmiarach : 2230, 2242, 2260, 2280,
- obsługa standardu UASP, pozwala na wykonywanie w tym samym czasie kilku poleceń,
- obsługa OTG, działa z laptopami oraz smartfonami,
- interfejs USB 3.1 Gen2 umożliwia transmisję danych z szybkością 10 Gb/s,
- urządzenie jest kompatybilne z USB 3.1 Gen1 oraz USB 2.0,
- Dioda LED informuje o statusie kopiowania,
- pojedynczy dysk M.2 obsługuje maks. 2TB, całkowita pojemność 4TB,
- użyteczne gdy nie ma innej możliwości podłączenia dysku SSD,
- w zestawie z kablem USB,
- nie musisz instalować sterowników, wystarczy podłączyć do portu USB i używać dzięki prostocie funkcji Plug&Play.

MAKSYMALNA MOBILNOŚĆ W ELEGANCKIEJ ALUMINIOWEJ OBUDOWIE

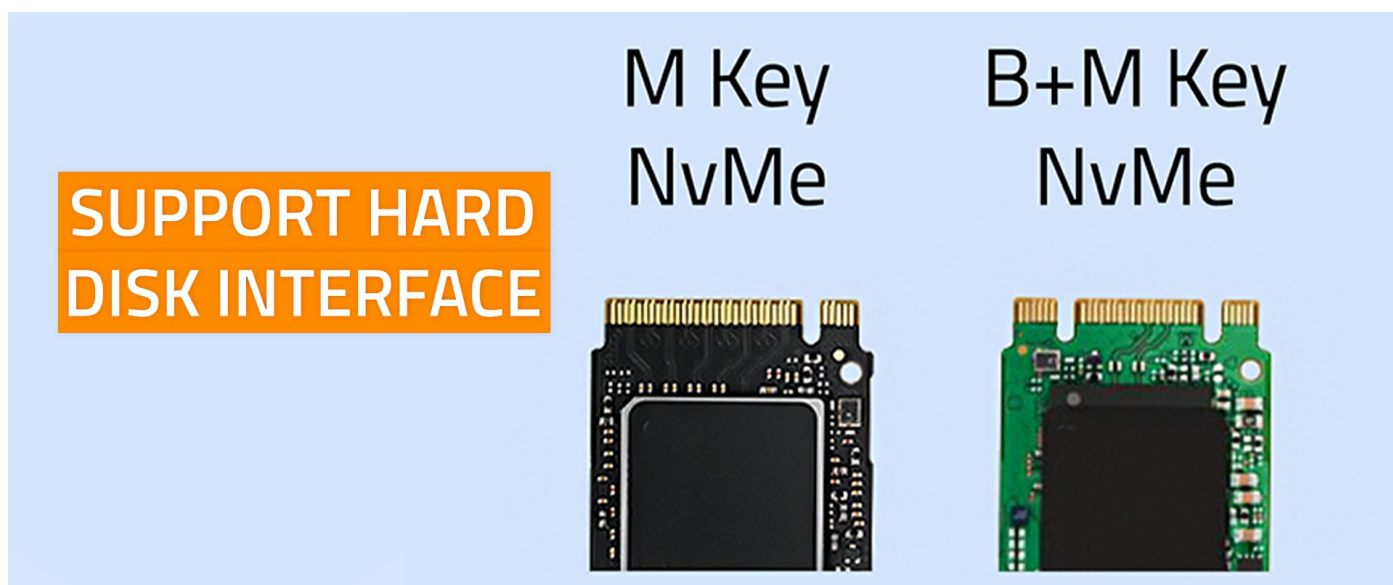


Zgrabna i poręczna obudowa DUAL dla dysku M.2 SSD to stylowe zabezpieczenie dla Twoich wartościowych danych . Obudowa została wykonana z wysokiej jakości aluminium, co dodatkowo pomaga odprowadzać ciepło . Kompaktowe rozmiary obudowy pozwolą Ci zabrać ją ze sobą do pracy lub w inne miejsce, kieszeń bez problemu zmieści się do plecaka . Trwała obudowa zapewnia skuteczną ochronę przed zgnieceniem i zabezpiecza przed wszelkimi uszkodzeniami dysku.

WSPARCIE DLA DYSKÓW M.2 SATA I NVME



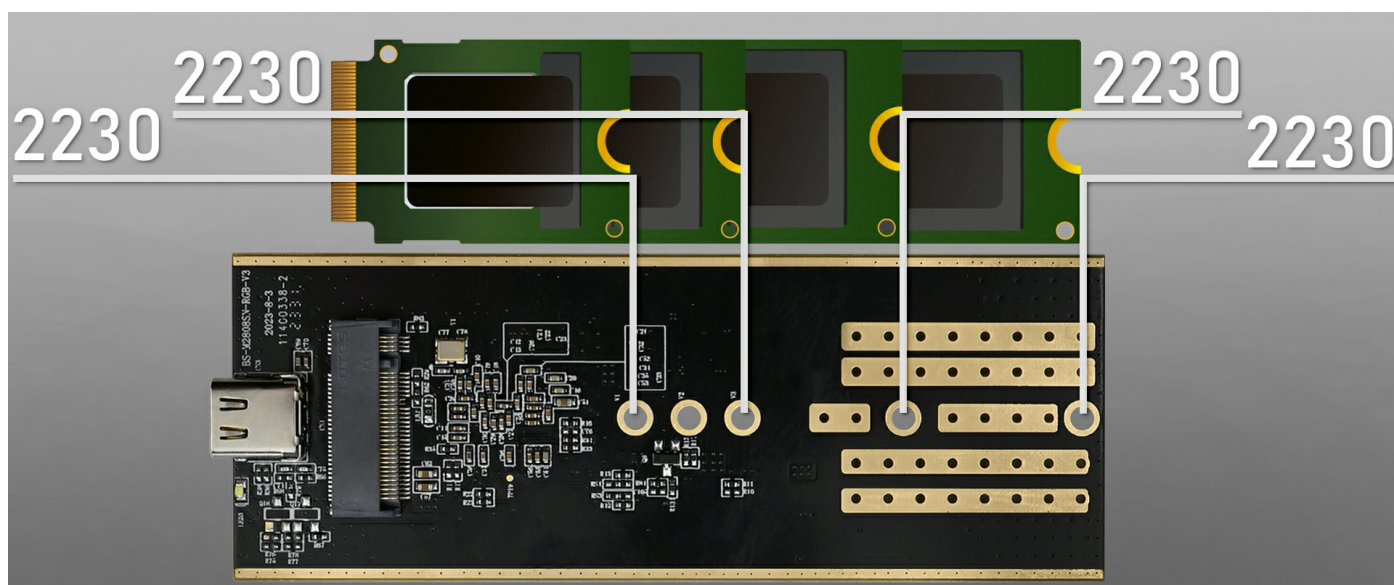
Do montażu dysków SSD nie potrzeba specjalnych narzędzi, wystarczy wysunąć obudowę, włożyć odpowiednio dyski i wsunąć ponownie do obudowy. Po podłączeniu kieszeni do wybranego urządzenia, możesz zaczynać, urządzenie jest gotowe do działania.



Kompatybilność z dyskami M.2 SATA i NVMe M Key, B Key, B+M Key

Szukasz maksymalnej elastyczności? Uniwersalna kieszeń na dysk Qoltec obsługuje zarówno dyski SSD M.2 SATA, jak i M.2 NVMe, z kluczami M, B lub B+M – dzięki czemu nie musisz się martwić o kompatybilność. To idealne rozwiązanie dla osób, które korzystają z różnych standardów lub planują przyszłe aktualizacje sprzętu. Bez względu na to, czy używasz sprawdzonego dysku SATA, czy nowoczesnego nośnika NVMe, możesz liczyć na stabilność, wydajność i łatwy montaż. To rozwiązanie, które łączy wygodę z wszechstronnością, eliminując ograniczenia i dając pełną swobodę wyboru.

KIESZEŃ M.2 – ELASTYCZNOŚĆ, KTÓRA ROBI RÓŻNICĘ



Obsługa dysków M.2 SSD o rozmiarach 2230, 2242, 2260, 2280

Kieszka na dysk M.2 SSD to wszechstronne rozwiązanie, które zapewnia pełną kompatybilność z najpopularniejszymi rozmiarami dysków SSD: 2230, 2242, 2260 oraz 2280. Co to oznacza? Liczby te wskazują wymiary nośnika – szerokość 22 mm i długość od 30 do 80 mm, dzięki czemu masz pełną swobodę wyboru dysku idealnie dopasowanego do Twoich potrzeb. Niezależnie od tego, czy stawiasz na kompaktowe rozwiązania, czy maksymalną pojemność i wydajność w formacie 2280, kieszka zapewnia solidne i stabilne mocowanie. To idealne rozwiązanie dla tych, którzy cenią elastyczność, nowoczesny design i bezproblemowy montaż.

ZAUFANIE POTWIERDZONE GWARANCJĄ

Zależy Ci na wysokiej jakości kupowanego produktu? Nasze rozwiązania spełnią Twoje oczekiwania. Stacja dokująca objęta jest 24 miesięczną gwarancją obowiązującą od dnia zakupu.

DANE TECHNICZNE

Producent	Qoltec
Standard	NGFF, NVMe
Pojemność	4TB
Wymiary dysku	2230, 2242, 2260, 2280
Szybkość transmisji	NVMe : 10 Gb/s NGFF : 5Gb/s
Chipset	JMS581DL
Interfejs	USB-C 3.1 Gen2
Typ obudowy	Zewnętrzna
Obsługiwane systemy	Win XP/7/10/ MacOS Linux Android
Kompatybilność	M Key, B Key, B+M Key
Długość kabla	~0.30m
Informacje dodatkowe	Obsługa UASP, OTG Przeznaczona dla dysków bez radiatora
Pozostałe parametry	
Kolor	Szary
Materiał	Aluminium
Wymiary (G/D x Sz x W)	78 x 116 x 14 mm
Zawartość opakowania	1 x Obudowa dysków M.2 SATA 1 x Pokrowiec na obudowę 1 x Instrukcja obsługi 1 x Kabel USB-A/USB-C 1 x Kabel USB-C/USB-C 4 x Gumowe nakładki
Głębokość / Długość opakowania [mm]	96
Szerokość opakowania [mm]	154
Wysokość opakowania [mm]	40
Waga netto [kg]	0.207
Waga brutto [kg]	0.263
Gwarancja	24 miesiące
Kod EAN	5901878522739