



Qoltec Przemysłowy zasilacz na szynę DIN | 480W | 24V | 20A

Kod produktu: 50901

Zasilacze na szynę DIN zostały przystosowane do pracy w trudnych warunkach przemysłowych. Cechuje je wysoki stopień sprawności. Posiadają zabezpieczenia przeciwzwarceniowe, przeciążeniowe, przeciwprzepięciowe i termiczne. Możliwość indywidualnej regulacji napięcia wyjściowego. Montaż na szynie TS35/ 7.5 lub 15. Linia zaprojektowana dla przemysłu.

WIELOBRANŻOWE ZASTOSOWANIE



Nieprzerwane zasilanie dla różnorodnych sektorów przemysłu i technologii

Zasilacze na szynę DIN marki Qoltec znajdują zastosowanie w wielu branżach i dziedzinach ze względu na swoją niezawodność i zdolność do zapewniania ciągłego zasilania przydatnym elementem systemów automatyki przemysłowej, sterowania maszynami, telekomunikacji, systemach alarmowych i monitoringu, technice oświetleniowej oraz elektronice przemysłowej w których istotny jest rozmiar urządzeń zasilających oraz dostosowanie ich do ograniczonej przestrzeni. Są

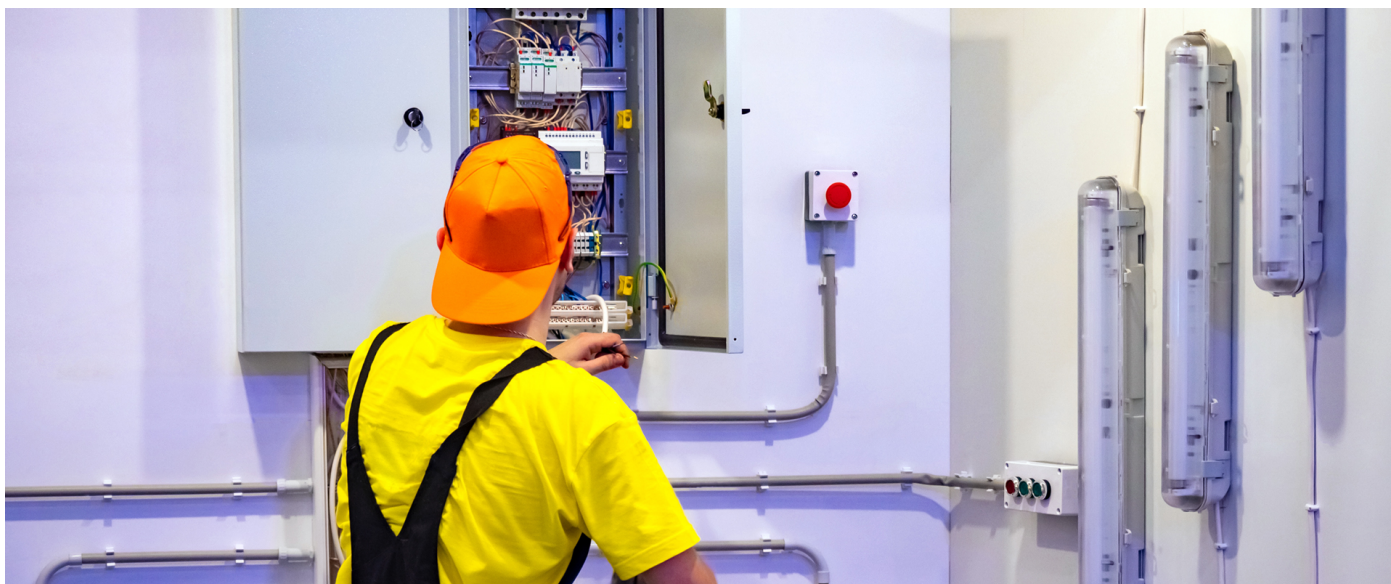
ZASILANIE, KTÓRE NIGDY CIĘ NIE ZAWIEDZIE



Sprawdź czy prąd wyjściowy i napięcie wyjściowe są zgodne z wymaganiami podłączonych urządzeń

Odpowiedni dobór zasilacza pozwoli zapewnić niezawodne i bezpieczne zasilanie dla Twojego systemu. Szybkim sposobem na dobór odpowiedniego zasilacza jest **sprawdzenie napięcia i prądu jaki jest wymagany przez urządzenia, które zamierzasz zasilac**. Suma pozwoli na określenie minimalnej mocy, która zapewni działanie wszystkich podzespołów zasilanych z zasilacza DIN. Warto pamiętać, by przy wyborze zasilacza **zapewnić zapas ok. 10-15% mocy dla bezpiecznego funkcjonowania podpiętych do niego sprzętów**. Odpowiedni dobór zasilacza pozwoli zapewnić niezawodne i bezpieczne zasilanie dla Twojego systemu.

SOLIDNE I BEZPIECZNE ŹRÓDŁO ZASILANIA



Zastosowanie zaawansowanych zabezpieczeń

Zasilacz na szynę **DIN o mocy 480W** to nie tylko źródło niezawodnego zasilania, ale także urządzenie zaprojektowane z myślą o bezpieczeństwie i ochronie Twojego systemu. Wyprodukowany z materiałów najwyższej jakości, aby zapewnić Ci niezawodne zasilanie w każdej sytuacji. Oferuje on szereg zaawansowanych zabezpieczeń, które gwarantują bezpieczną pracę nawet w trudnych warunkach.

- ochrona przed przeciążeniem,
- ochrona przed przepięciem,
- ochrona przed przegrzaniem,
- ochrona przed nadmiernym rozładowaniem baterii,
- ochrona przed odwrotną polaryzacją baterii.

ZAUFANIE POTWIERDZONE GWARANCJĄ

Produkt objęty 24 miesięczną gwarancją

Zależy Ci na wysokiej jakości kupowanego produktu? **Nasze propozycje spełnią Twoje oczekiwania.** Każdy z oferowanych przez nas zasilaczy DIN jest objęty jest 24 miesięczną gwarancją obowiązującą od dnia zakupu.

DANE TECHNICZNE

Producent	Qoltec
Typ zasilacza	DIN
Moc	480 W
Napięcie wejściowe	220 - 240 V
Napięcie wyjściowe	24 V
Natężenie wyjściowe	20 A
Sprawność	89 %
Częstotliwość	50 - 60 Hz
Zabezpieczenia	- przeciwprzepięciowe - przeciwzwarceniowe - przeciw przeciążeniowe
Klasa szczelności	IP20
Montaż	DIN TS35 / 7.5 lub 15
Uwagi	Linia zaprojektowana dla przemysłu
Temperatura pracy	-20°C ~ +70°C
Temperatura przechowywania	-40 ~ +85°C
Wilgotność względna przechowywania	10 ~ 95% RH
Wilgotność względna pracy	20 ~ 95% RH (bez kondensacji)
Kolor	Srebrny
Wymiary (G/D x Sz x W)	140 x 86 x 125
Zawartość opakowania	1 x Zasilacz na szynę DIN
Głębokość / Długość opakowania [mm]	165
Szerokość opakowania [mm]	117
Wysokość opakowania [mm]	152
Waga netto [kg]	1.415
Waga brutto [kg]	1.484
Certyfikat	CE
Gwarancja	24 miesiące
Kod EAN	5901878509013