



Qoltec Przetwornica napięcia Monolith 2000 MS Wave | 12V na 230V | 1000/2000W | USB

Kod produktu: 51926

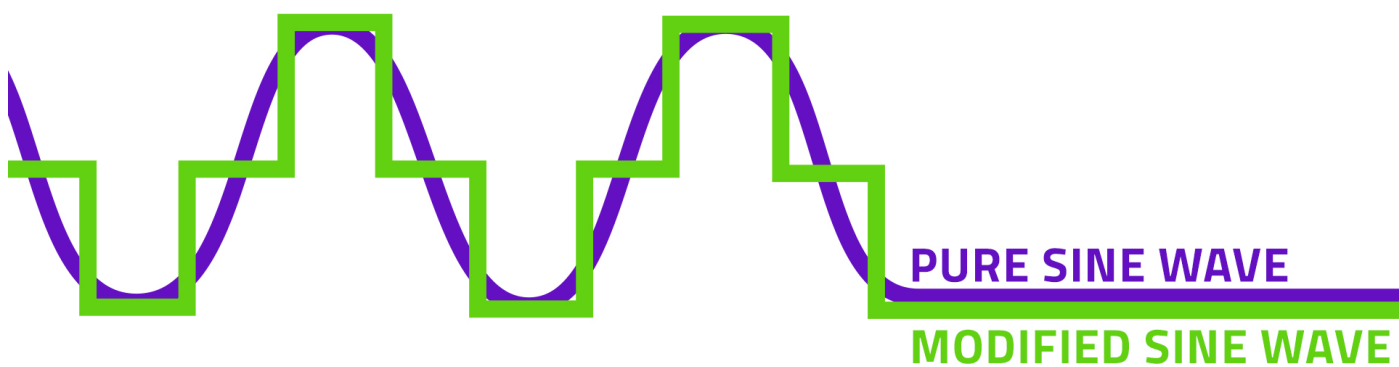
Przetwornica napięcia Monolith marki Qoltec MS wave to urządzenie, które zmienia napięcie stałe 12V na napięcie zmienne 230V. Idealnie sprawdzi się tam, gdzie brakuje bezpośredniego dostępu do sieci energetycznej. Bez problemu zasilisz sprzęty takie jak laptop, komputer, konsolę do gier, czajnik czy suszarkę do włosów lub naładujesz swojego smartfona. Produkt posiada wbudowane gniazda sieciowe kompatybilne z wtyczkami europejskimi oraz port USB.

- Chłodzenie urządzenia zapewnia wentylator
- Funkcja miękkiego startu
- W zestawie dodatkowe bezpieczniki

MODYFIKOWANY SINUS - PROSTA KONSTRUKCJA, MNIEJSZA AWARYJNOŚĆ



Urządzenia, które nie wymagają czystej sinusoidy takie jak zasilacze LED, oświetlenie LED, komputer, laptop, małe AGD bez problemu będą pracować z przetwornicą z modyfikowanym sinusem, wytwarza na wyjściu sinusoidę o napięciu przemiennym o przebiegu aproksymowanym, której wartość skuteczna jest taka sama, jak wartość przebiegu sinusoidalnego występującego w sieci energetycznej. Ten typ przetwornicy to przede wszystkim , jako
mniejsza awaryjność i prosta konstrukcja .



ZAPEWNIJ SWOIM URZĄDZENIOM ODPOWIEDNIE WARUNKI DO PRACY



Wybierając odpowiednią przetwornicę warto zwrócić uwagę na **wartość mocy i napięcie akumulatora, które musi być zgodne z podanym na przetwornicy** by zapewnić naszemu sprzętowi odpowiednie warunki do pracy. Istotna jest również **ilość podłączonych urządzeń** np. podłączając laptop i drukarkę, moc obu urządzeń należy **zsumować**. Pamiętajmy, że pobierana moc jaką potrzebuje podłączone urządzenie nie powinna przekraczać wartości **85% mocy znamionowej przetwornicy**.

NIE TRĄĆ ENERGII W PODRÓŻY



Produkt idealnie sprawdzi się jako źródło energii w kamperach czy przyczepach podczas wyjazdów rodzinnych. Planujesz dłuższe wakacje na polu namiotowym lub nad jeziorem i szukasz sposobu by podłączyć laptopa lub podładować telefon na jachcie? Warto się dobrze przygotować. Dzięki przetwornicy marki Qoltec będziesz mógł zasilić swoje urządzenia w każdym miejscu i cieszyć się wygodą i komfortem.

Przetwornica napięcia będzie idealnym źródłem energii dla posiadaczy jachtów i łodzi. To inteligentne urządzenie pozwoli Ci na zasilanie sprzętu podczas długich wypraw poza domem, posiada port USB oraz gniazda sieciowe, do których można podłączyć urządzenia elektryczne. Bez żadnych przeszkód możesz naładować telefon, laptopa lub podłączyć inne urządzenie, którego moc nie przekracza mocy przetwornicy, co więcej jednocześnie możesz ładować akumulator.

W zależności od mocy pobieranej przez urządzenie przetwornica 1000W może zasilić takie urządzenia jak : Sprzęt RTV : TV, konsola do gier, sprzęt muzyczny, radio, Sprzęt Gospodarstwa Domowego : czajnik, ekspres do kawy, toster, opiekacz, Sprzęt biurowy : komputery, drukarki, laptopy,

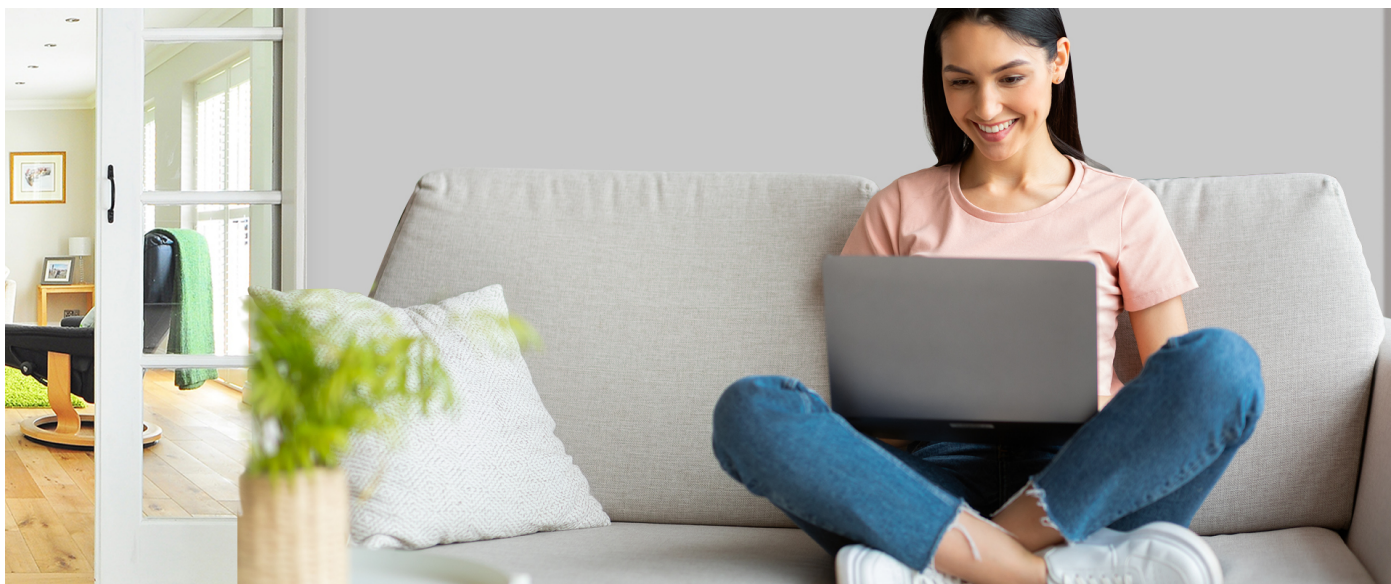
Przetwornica może być również używana nie tylko w podróży, ale również jako awaryjne źródło energii np. podtrzymanie zasilania sprzętów jako zasilacz UPS podczas chwilowego braku zasilania z sieci energetycznej.

WYTRZYMAŁA I LEKKA OBUDOWA



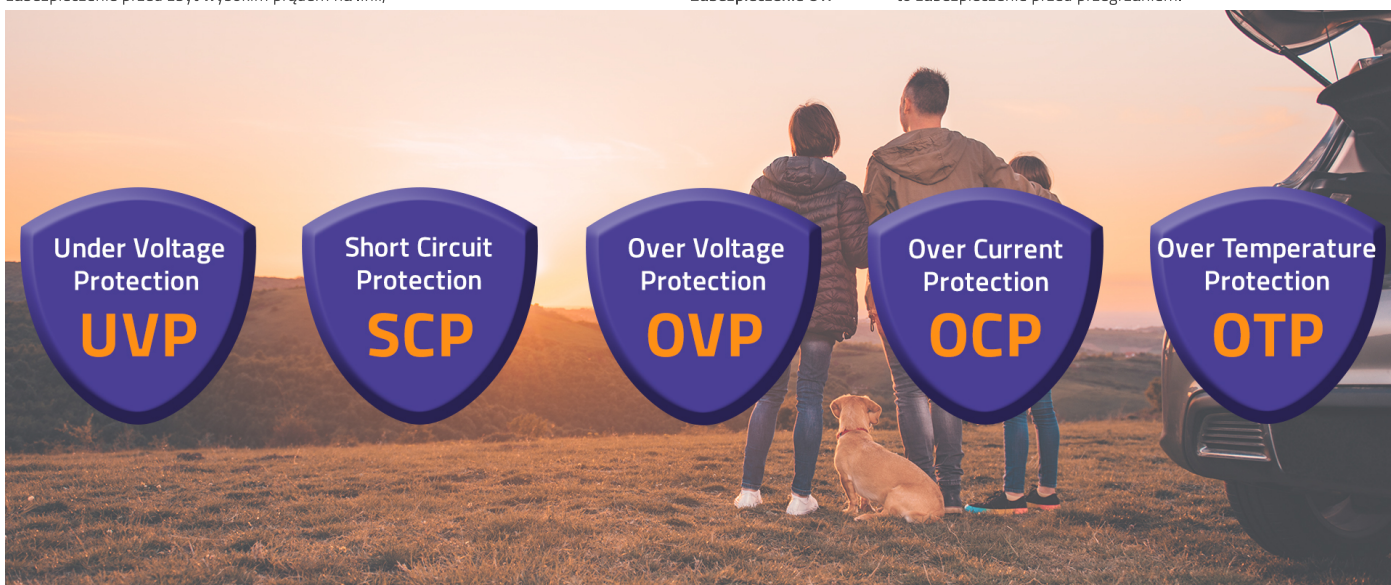
Obudowa zaprojektowana została z wysokiej jakości aluminium odpornej na wstrząsy i uszkodzenia mechaniczne. To idealny wybór dla osób lubiących długie podróże. Dzięki przetwornicy z wbudowanym gniazdem sieciowym możesz korzystać z prawie każdego urządzenia wymagającego podłączenia do gniazdka. Produkt posiada port USB do ładowania urządzeń mobilnych i automatyczny wentylator dbający o odpowiednie chłodzenie.

PEŁNE ZAUFANIE DO JAKOŚCI ZASILANIA TWOICH URZĄDZEŃ



Produkt wyposażony w **szereg zabezpieczeń**, które gwarantują **pełną ochronę** dla podłączonych urządzeń. Dodatkowo zestaw zawiera **zapasowe bezpieczniki** by zapewnić jak najdłuższe działanie sprzętu.

Przetwornica posiada : **Zabezpieczenie UVP** - chroni urządzenia przed zbyt niskim napięciem na wyjściu, które ma wpływ na stabilność podłączonych urządzeń, **Zabezpieczenie SCP** - to zabezpieczenie przeciwzwarciowe, **Zabezpieczenie OVP** - to ochrona przed zbyt wysokim napięciem wyjściowym i uszkodzeniem podłączonych urządzeń, **Zabezpieczenie OCP** - to zabezpieczenie przed zbyt wysokim prądem na linii, **Zabezpieczenie OTP** - to zabezpieczenie przed przegrzaniem.



ZAUFANIE POTWIERDZONE GWARANCJĄ

Zależy Ci na wysokiej jakości kupowanego produktu? Nasze rozwiązania spełnią Twoje oczekiwania. Produkt objęty jest **24 miesięczną gwarancją obowiązującą od dnia zakupu**.

DANE TECHNICZNE

Producent	Qoltec
Moc znamionowa	1000W
Moc całkowita (chwilowa)	2000W
Napięcie wejściowe	12V
Napięcie wyjściowe	230V
Przebieg napięcia na wyjściu	Modyfikowana fala sinusoidalna
Prąd jałowy	0.5 A
Częstotliwość wyjściowa	50 Hz 2HZ
Sprawność	90%
Chłodzenie	1 x Wentylator
Porty USB	5V/2A (QC 3.0 - 18W)
Zabezpieczenia	UVP/OVP/OCP/OTP/SCP
Zabezpieczenie przed odwrótną polaryzacją	Bezpiecznik
Zastosowanie	Komputer, monitor, urządzenia biurowe, sprzęt RTV, konsola do gier, sprzęt audio/video, serwery, urządzenia monitorujące, oświetlenie, małe AGD, ładowanie urządzeń mobilnych
Informacje dodatkowe	Funkcja miękkiego startu Zalecamy wybór baterii powyżej 30AH W zestawie dodatkowe bezpieczniki
Uwagi	Nie zakrywaj otworów wentylacyjnych urządzenia Pamiętaj o prawidłowym podłączeniu przewodów i polaryzacji napięcia zasilającego ! Pobór mocy nie może przekroczyć maksymalnej mocy przetwornicy
Pozostałe parametry	
Kolor	Czarny
Materiał	Aluminium
Temperatura pracy	-10°C ~ +50°C
Temperatura przechowywania	-30°C ~ +70°C
Wymiary (G/D x Sz x W)	135 x 270 x 73 mm
Zawartość zestawu	1 x Przetwornica napięć 2 x Przewód przyłączeniowy akumulatora 4 x Bezpiecznik 1 x Instrukcja obsługi 1 x Karta gwarancji
Głębokość / Długość opakowania [mm]	180
Szerokość opakowania [mm]	350
Wysokość opakowania [mm]	85
Waga netto [kg]	1.572
Waga brutto [kg]	2.021
Certyfikat	CE
Gwarancja	24 miesiące
Kod EAN	5901878519265