

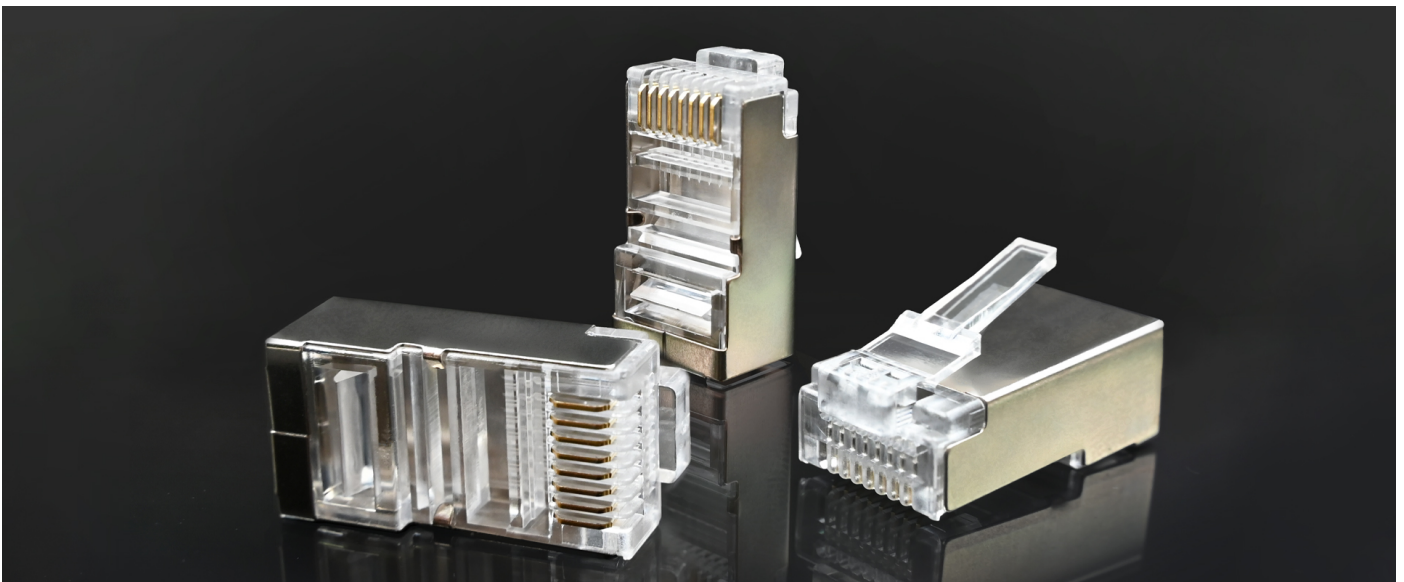


## Qoltec Wtyk złącze modułarne RJ45 | CAT5e | FTP | Pozłacane styki | 100 sztuk

Kod produktu: 54554

Złącze RJ45 powszechnie używane do tworzenia połączeń w sieciach LAN, do łączenia ekranowanych kabli Ethernet kategorii Cat5e. Wtyk RJ45 ma charakterystyczną metalową obudowę, która utrzymuje przewody w odpowiedniej kolejności i zapewnia ochronę mechaniczną. Posiada 8 pinów i pozłacane styki. Zestaw zawiera 100 sztuk.

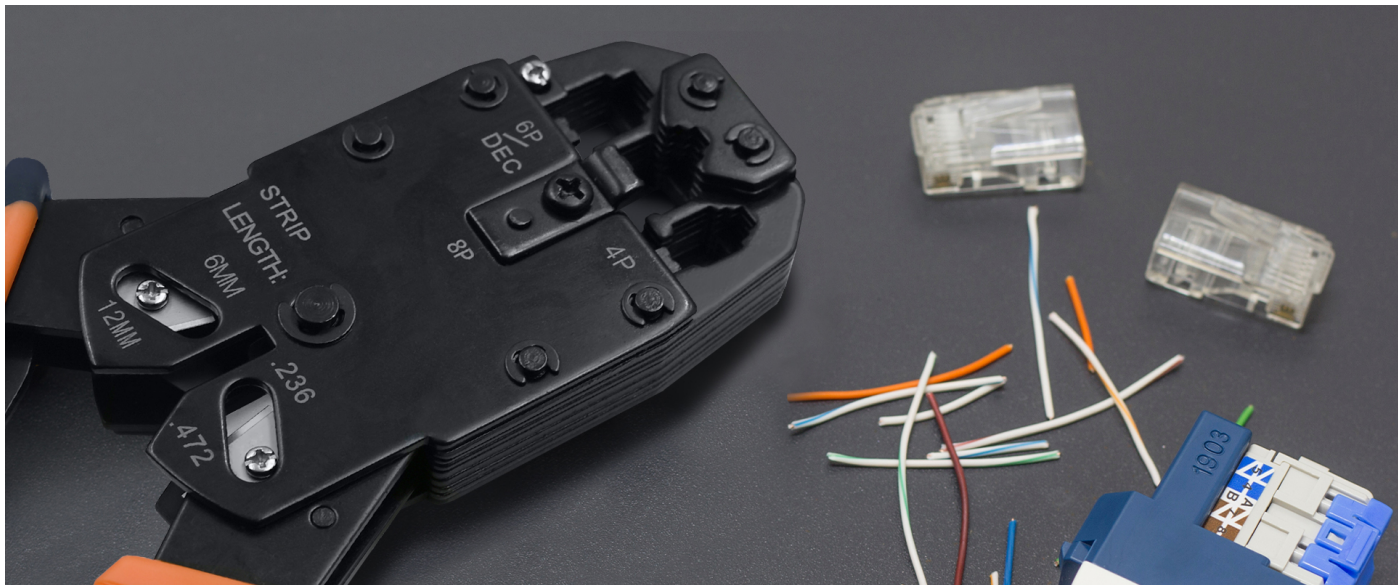
### WYŻSZA NIEZAWODNOŚĆ POŁĄCZENIA



Modularne ekranowane wtyki RJ45 FTP Cat5e z pozłacanymi stykami

Wysokiej jakości zestaw metalowych złączy RJ45 o modularnej konstrukcji, kompatybilnych z kablami patchcord FTP Cat5e. Złącze posiada metalowe styki pokryte pozłacaną warstwą w celu zapewnienia lepszej przewodności i ochrony przed korozją. Dzięki ekranowaniu folią, złącza FTP Cat5e z pozłacanymi stykami są bardziej odporne na zakłócenia elektromagnetyczne. Idealne do zastosowań w miejscach o intensywnym natężeniu zakłóceń.

## KOMPATYBILNY Z KABLAMI PATCHCORD FTP CAT5E



Odpowiednie do zastosowań, gdzie wymagane są stabilne i niezawodne połączenia do transmisji danych

Modularne złącza RJ45 CAT5e są zgodne z kategorią 5e, co oznacza, że są **przystosowane do obsługi transmisji danych do 1 Gb/s**, co jest istotne w nowoczesnych sieciach. Idealne do podłączania różnych urządzeń, takich jak komputery, drukarki, routery, monitoring, konsole do gier itp. To **doskonałe rozwiązanie dla profesjonalistów**, którzy cenią sobie wydajność, precyzję i trwałość swoich instalacji. Zalecamy użycie dedykowanej zaciskarki. Pamiętaj, aby wtyki i kable były zgodne pod względem kategorii, aby zapewnić optymalną wydajność sieci.

## ZAUFANIE POTWIERDZONE GWARANCJĄ



Gwarancja Jakości – Twoje Bezpieczne Połączenie

Zależy Ci na wysokiej jakości kupowanego produktu? Nasze rozwiązania spełnią Twoje oczekiwania. **Produkt objęty jest 24 - miesięczną gwarancją obowiązuącą od dnia zakupu.**

### DANE TECHNICZNE

Producent	Qoltec
Standard	CAT5e
Typ złącza	FTP
Kolor	Srebrny
Materiał	Metal + tworzywo sztuczne
Zastosowanie	Sieci komputerowe Instalacje domowe Systemy audio-wideo
Ilość w opakowaniu	100 sztuk
Wymiary (G/D x Sz x W)	22 x 11 x 18 mm
Zawartość zestawu	1 x Zestaw 100 sztuk złączy RJ45 CAT5e
Głębokość / Długość opakowania [mm]	165
Szerokość opakowania [mm]	120
Wysokość opakowania [mm]	40
Waga netto [kg]	0.225
Waga brutto [kg]	0.228
Gwarancja	24 miesiące
Kod EAN	5901878545547