

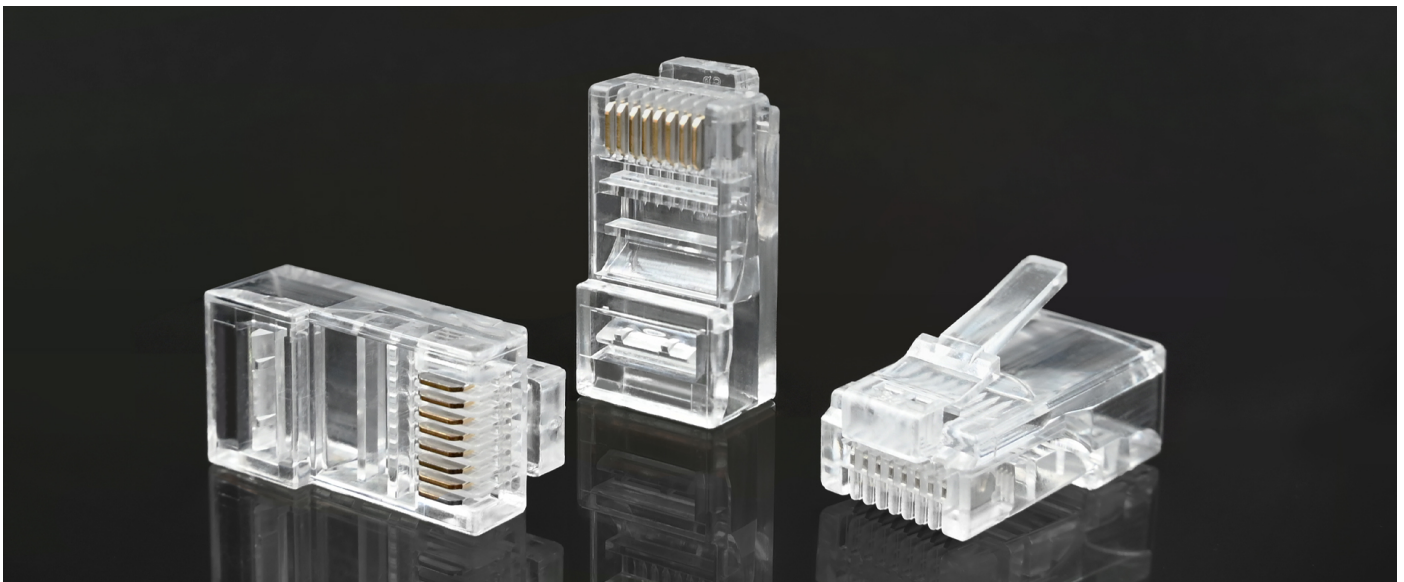


Qoltec Wtyk złącze modułarne RJ45 | CAT6 | UTP | Połączane styki | 10 sztuk

Kod produktu: 54553

Złącze RJ45 powszechnie używane do tworzenia połączeń w sieciach LAN, do łączenia nieekranowanych kabli Ethernet kategorii Cat6. Wtyk RJ45 ma charakterystyczną obudowę, która utrzymuje przewody w odpowiedniej kolejności i zapewnia ochronę mechaniczną. Posiada 8 pinów i połączone styki. Zestaw zawiera 10 sztuk.

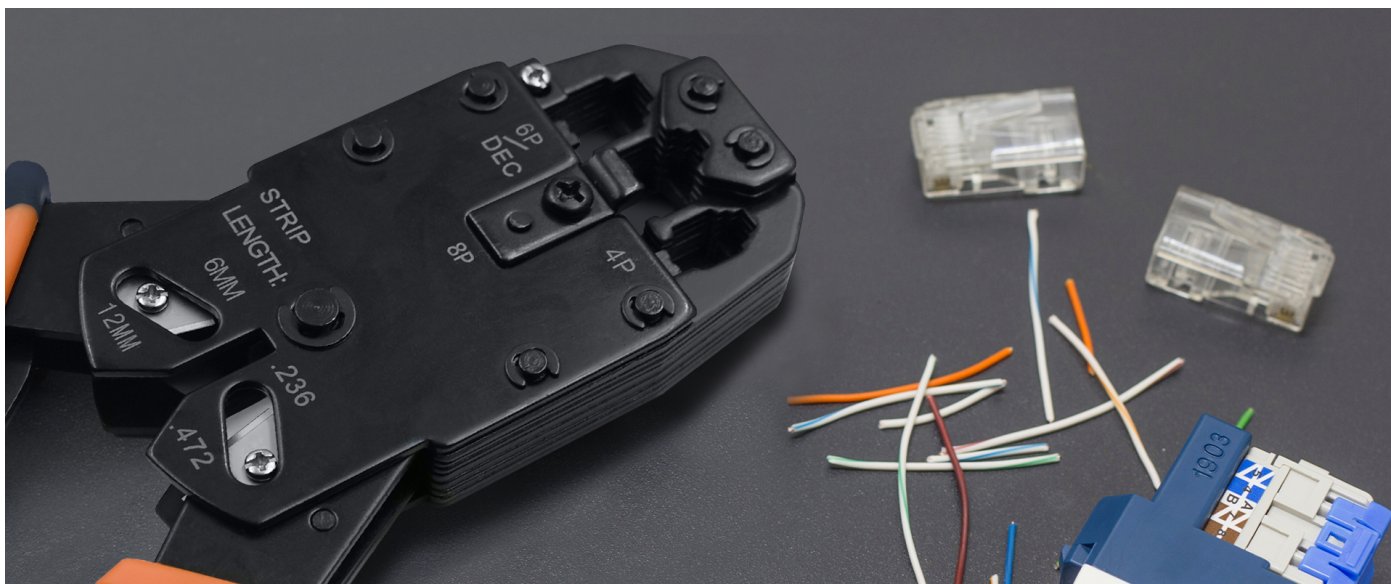
WYŻSZA NIEZAWODNOŚĆ POŁĄCZENIA



Modularne wtyki RJ45 UTP Cat6 z połączanymi stykami

Wysokiej jakości zestaw złączy RJ45 o modularnej konstrukcji, kompatybilnych z kablami patchcord UTP Cat6. Złącze posiada metalowe styki pokryte połączoną warstwą w celu zapewnienia lepszej przewodności i ochrony przed korozją. Nie posiadają dodatkowego ekranu ochronnego. Przeznaczone do zastosowań w miejscach o intensywnym natężeniu zakłóceń.

KOMPATYBILNY Z KABLAMI PATCHCORD UTP CAT6



Odpowiednie do zastosowań, gdzie wymagane są stabilne i niezawodne połączenia do transmisji danych

Modularne złącza RJ45 CAT6 są zgodne z kategorią 6, co oznacza, że są **przystosowane do obsługi wysokich prędkości transmisji danych**, co jest istotne w nowoczesnych sieciach. Idealne do zastosowań w telekomunikacji, instalacji sieci komputerowych lub do podłączania różnego rodzaju urządzeń wymagających obsługi sieci. To **doskonałe rozwiązanie dla profesjonalistów**, którzy cenią sobie wydajność, precyzję i trwałość swoich instalacji. Zalecamy użycie dedykowanej zaciskarki. Pamiętaj, aby wtyki i kable były zgodne pod względem kategorii, aby zapewnić optymalną wydajność sieci.

ZAUFANIE POTWIERDZONE GWARANCJĄ



Gwarancja Jakości – Twoje Bezpieczne Połączenie

Zależy Ci na wysokiej jakości kupowanego produktu? Nasze rozwiązania spełnią Twoje oczekiwania. **Produkt objęty jest 24 miesięczną gwarancją obowiązującą od dnia zakupu.**

DANE TECHNICZNE

Producent	Qoltec
Standard	CAT6
Typ złącza	UTP
Kolor	Przeźroczysty
Materiał	Metal + tworzywo sztuczne
Zastosowanie	Sieci komputerowe Instalacje domowe Systemy audio-wideo
Ilość w opakowaniu	10 sztuk
Wymiary (G/D x Sz x W)	22 x 11 x 18 mm
Zawartość zestawu	1 x Zestaw 10 sztuk złączy RJ45 CAT6
Głębokość / Długość opakowania [mm]	100
Szerokość opakowania [mm]	70
Wysokość opakowania [mm]	10
Waga netto [kg]	0.009
Waga brutto [kg]	0.011
Gwarancja	24 miesiące
Kod EAN	5901878545530