



Qoltec Wyłącznik nadprądowy C16 | Bezpiecznik | AC | 16A | 1P

Kod produktu: 52590

Wyłącznik nadprądowy marki Qoltec skutecznie ochroni i zabezpieczy instalację oraz podpięte odbiorniki energii elektrycznej przed skutkami przeciężenia i zwarcia. Montaż na szynie DIN, TH35. Do stosowania w instalacjach fotowoltaicznych.

ZABEZPIECZ SWOJE URZĄDZENIA - SKORZYSTAJ Z NIEZAWODNYCH WYŁĄCZNIKÓW NADPRĄDOWYCH



Każdy obwód instalacji elektrycznej musi być odpowiednio chroniony przed skutkami przeciężenia i zwarcia, dlatego obowiązkowo wymaga zastosowania odpowiedniego zabezpieczenia. Jednym z takich urządzeń jest wyłącznik nadprądowy, element ten przerywa ciągłość obwodu, w sytuacji gdy w obwodzie natężenie prądu jest zbyt duże. Skutecznie eliminuje ryzyko uszkodzenia instalacji spowodowanego przejściowym przepięciem lub zwarcie, mogącym doprowadzić do zniszczenia sieci i podłączonego sprzętu.

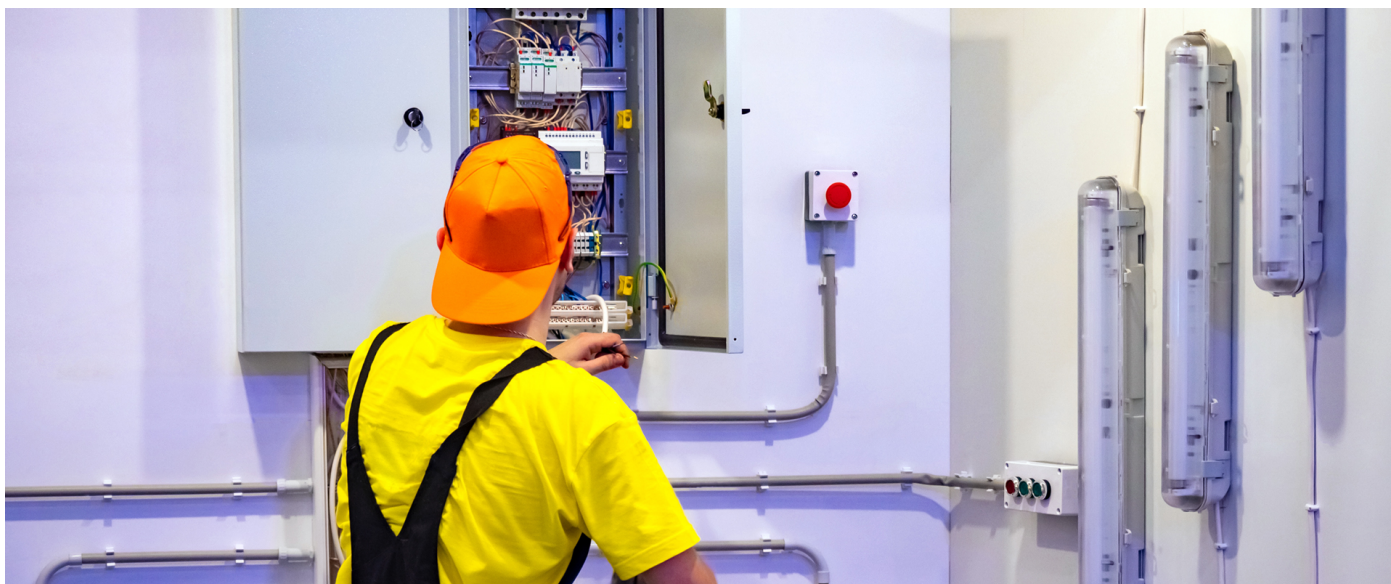
PEŁNA OCHRONA PRZECIWZWARCIOWA



Wyłączniki nadprądowe są stosowane w wielu różnych aplikacjach, w tym w instalacjach domowych, warsztatach, halach produkcyjnych i w wielu innych miejscach, gdzie ważne jest zabezpieczenie urządzeń elektrycznych. **Nasz produkt cechuje :**

- pełna ochrona przeciwzwarciowa,
- gwarancja jakości,
- łatwy montaż na szynie,
- wyposażony w wyzwalacz elektromagnetyczny i termiczny.

ZAUFANIE POTWIERDZONE GWARANCJĄ



Zależy Ci na wysokiej jakości kupowanego produktu? Nasze rozwiązania spełnią Twoje oczekiwania. Produkt objęty jest 24 miesięczną gwarancją obowiązującą od dnia zakupu.

DANE TECHNICZNE

Producent	Qoltec
Prąd znamionowy	16 A
Liczba biegunów	1P
Charakterystyka wyzwalania	C
Stopień ochrony	IP20
Materiał	PA66 + miedź
Klasa	II
Żywotność elektryczna	4000 cykli
Żywotność mechaniczna	10000 cykli
Temperatura pracy	-10°C ~ +85°C
Wymiary (G/D x Sz x W)	75 x 17 x 86 mm
Opakowanie	Polybag
Głębokość / Długość opakowania [mm]	75
Szerokość opakowania [mm]	17
Wysokość opakowania [mm]	86
Waga netto [kg]	0.084
Waga brutto [kg]	0.085
Certyfikat	CE
Gwarancja	24 miesiące
Kod EAN	5901878525907