



## Qoltec Wyłącznik nadprądowy C40 | Bezpiecznik | AC | 40A | 1P

Kod produktu: 52592

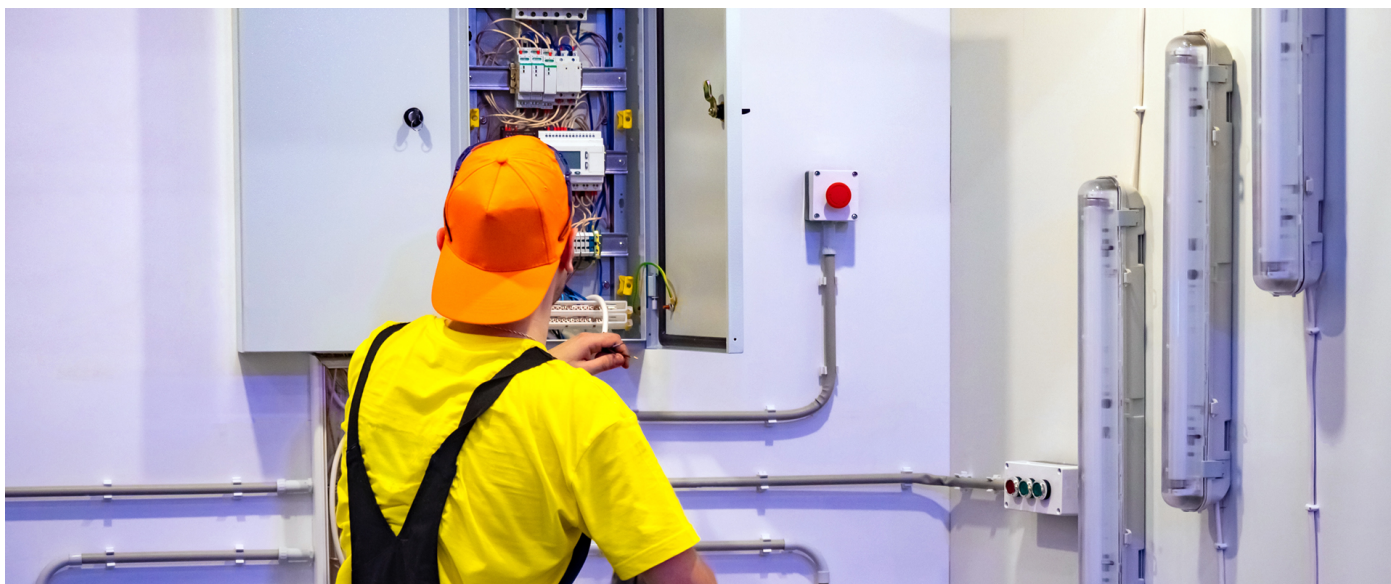
Wyłącznik nadprądowy marki Qoltec skutecznie ochroni i zabezpieczy instalację oraz podpięte odbiorniki energii elektrycznej przed skutkami przeciężenia i zwarcia. Montaż na szynie DIN, TH35. Do stosowania w systemach fotowoltaicznych.

### ZABEZPIECZ SWOJE URZĄDZENIA - SKORZYSTAJ Z NIEZAWODNYCH WYŁĄCZNIKÓW NADPRĄDOWYCH



Każdy obwód instalacji elektrycznej musi być odpowiednio chroniony przed skutkami przeciężenia i zwarcia, dlatego obowiązkowo wymaga zastosowania odpowiedniego zabezpieczenia. Jednym z takich urządzeń jest wyłącznik nadprądowy, element ten przerywa ciągłość obwodu, w sytuacji gdy w obwodzie natężenie prądu jest zbyt duże. Skutecznie eliminuje ryzyko uszkodzenia instalacji spowodowanego przejściowym przepięciem lub zwarcim, mogącym doprowadzić do zniszczenia sieci i podłączonego sprzętu.

## PEŁNA OCHRONA PRZECIWWZARCIOWA



Wyłączniki nadprądowe są stosowane w wielu różnych aplikacjach, w tym w instalacjach domowych, warsztatach, halach produkcyjnych i w wielu innych miejscach, gdzie ważne jest zabezpieczenie urządzeń elektrycznych. **Nasz produkt cechuje :**

- pełna ochrona przeciwzwarceniowa,
- gwarancja jakości,
- łatwy montaż na szynie,
- wyposażony w wyzwalacz elektromagnetyczny i termiczny.

## ZAUFANIE POTWIERDZONE GWARANCJĄ



Zależy Ci na wysokiej jakości kupowanego produktu? Nasze rozwiązania spełnią Twoje oczekiwania. Produkt objęty jest 24 miesięczną gwarancją obowiązuącą od dnia zakupu.

### DANE TECHNICZNE

Producent	Qoltec
Prąd znamionowy	40 A
Liczba biegunów	1P
Charakterystyka wyzwalań	C
Montaż	Szyna TH35
Stopień ochrony	IP20
Materiał	PA66 + miedź
Klasa	II
Żywotność elektryczna	4000 cykli
Żywotność mechaniczna	10000 cykli
Wymiary (G/D x Sz x W)	75 x 17 x 86 mm
Opakowanie	Polybag
Głębokość / Długość opakowania [mm]	75
Szerokość opakowania [mm]	17
Wysokość opakowania [mm]	86
Waga netto [kg]	0.088
Waga brutto [kg]	0.089
Certyfikat	CE
Gwarancja	24 miesiące
Kod EAN	5901878525921