



## Qoltec Wyłącznik nadprądowy B10 | Bezpiecznik | AC | 10A | 1P

Kod produktu: 52602

Wyłącznik nadprądowy marki Qoltec skutecznie ochroni i zabezpieczy instalację przed uszkodzeniem obwodów oraz podpięte odbiorniki energii elektrycznej przed skutkami przecięcia i zwarcia. Działają na zasadzie automatycznego wyłączenia prądu, gdy natężenie prądu przekroczy bezpieczny poziom.

- Montaż na szynie DIN-TH35
- Charakterystyka B

### ZABEZPIECZ SWOJE URZĄDZENIA - SKORZYSTAJ Z NIEZAWODNYCH WYŁĄCZNIKÓW NADPRĄDOWYCH



Każdy obwód instalacji elektrycznej musi być odpowiednio chroniony przed skutkami przecięcia i zwarcia, dlatego obowiązkowo wymaga zastosowania odpowiedniego zabezpieczenia. Jednym z takich urządzeń jest wyłącznik nadprądowy, element ten przerywa ciągłość obwodu, w sytuacji gdy w obwodzie natężenie prądu jest zbyt duże. Skutecznie eliminuje ryzyko uszkodzenia instalacji spowodowanego przejściowym przepięciem lub zwarcim, mogącym doprowadzić do zniszczenia sieci i podłączonego sprzętu.

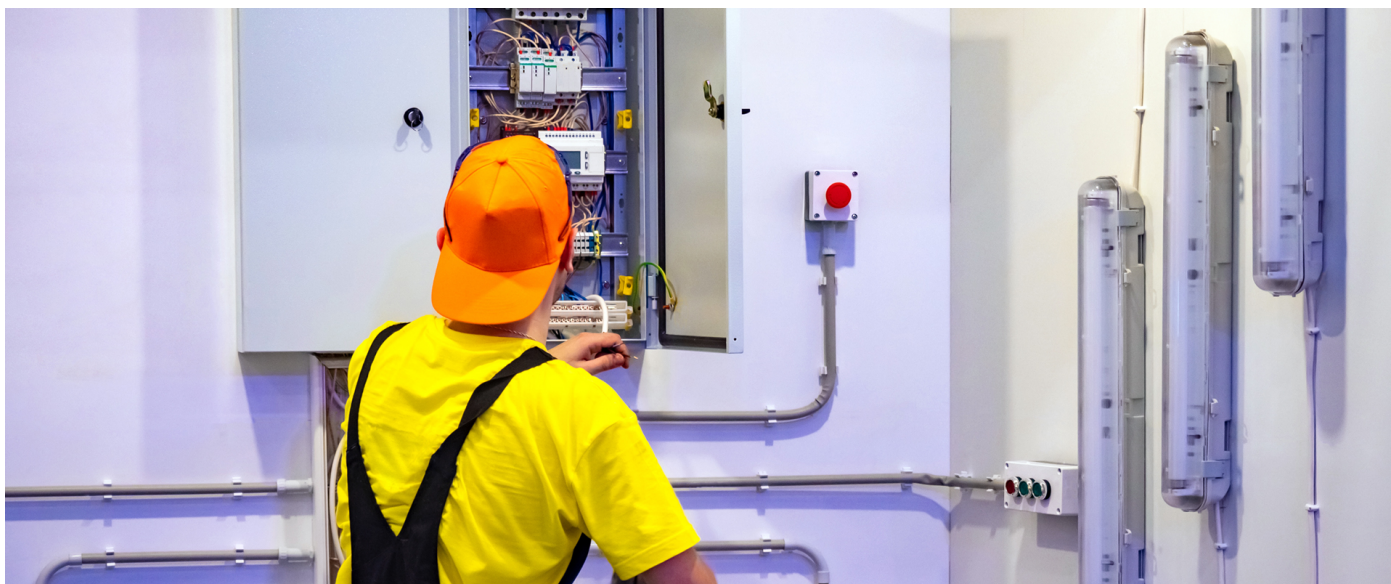
## PEŁNA OCHRONA PRZECIWZWARCIOWA



Wyłączniki nadprądowe są stosowane w wielu różnych aplikacjach, w tym w instalacjach domowych, warsztatach, halach produkcyjnych i w wielu innych miejscach, gdzie ważne jest zabezpieczenie urządzeń elektrycznych. **Nasz produkt cechuje:**

- pełna ochrona przeciwzwarceniowa,
- gwarancja jakości,
- łatwy montaż na szynie,
- wyposażony w wyzwalacz elektromagnetyczny i termiczny.

## ZAUFANIE POTWIERDZONE GWARANCJĄ



Zależy Ci na wysokiej jakości kupowanego produktu? Nasze rozwiązania spełnią Twoje oczekiwania. Produkt objęty jest 24 miesięczną gwarancją obowiązującą od dnia zakupu.

## DANE TECHNICZNE

Producent	Qoltec
Typ	Wyłącznik nadprądowy
Prąd znamionowy	10A
Liczba biegunów	1
Charakterystyka wyzwalania	B
Montaż	Szyna DIN TH35
Stopień ochrony	IP20
Materiał	PA66+miedź
Klasa	II
Żywotność elektryczna	4000 cykli
Żywotność mechaniczna	10000 cykli
Wilgotność względna przechowywania	30%-90%
Temperatura pracy	-10°C ~ +40°C
Wymiary (G/D x Sz x W)	75 x 17 x 86 mm
Głębokość / Długość opakowania [mm]	80
Szerokość opakowania [mm]	20
Wysokość opakowania [mm]	90
Waga netto [kg]	0.084
Waga brutto [kg]	0.085
Certyfikat	CE
Gwarancja	24 miesiące
Kod EAN	5901878526027