



Qoltec Wyłącznik nadprądowy B40 | Bezpiecznik | AC | 40A | 1P

Kod produktu: 52605

Wyłącznik nadprądowy marki Qoltec skutecznie ochroni i zabezpieczy instalację przed uszkodzeniem obwodów oraz podpięte odbiorniki energii elektrycznej przed skutkami przeciążenia i zwarcia. Działają na zasadzie automatycznego wyłączenia prądu, gdy natężenie prądu przekroczy bezpieczny poziom.

- Montaż na szynie DIN-TH35
- Charakterystyka B

ZABEZPIECZ SWOJE URZĄDZENIA - SKORZYSTAJ Z NIEZAWODNYCH WYŁĄCZNIKÓW NADPRĄDOWYCH



Każdy obwód instalacji elektrycznej musi być odpowiednio chroniony przed skutkami przeciążenia i zwarcia, dlatego obowiązkowo wymaga zastosowania odpowiedniego zabezpieczenia. Jednym z takich urządzeń jest wyłącznik nadprądowy, element ten przerywa ciągłość obwodu, w sytuacji gdy w obwodzie natężenie prądu jest zbyt duże. Skutecznie eliminuje ryzyko uszkodzenia instalacji spowodowanego przejściowym przepięciem lub zwarcie, mogącym doprowadzić do zniszczenia sieci i podłączonego sprzętu.

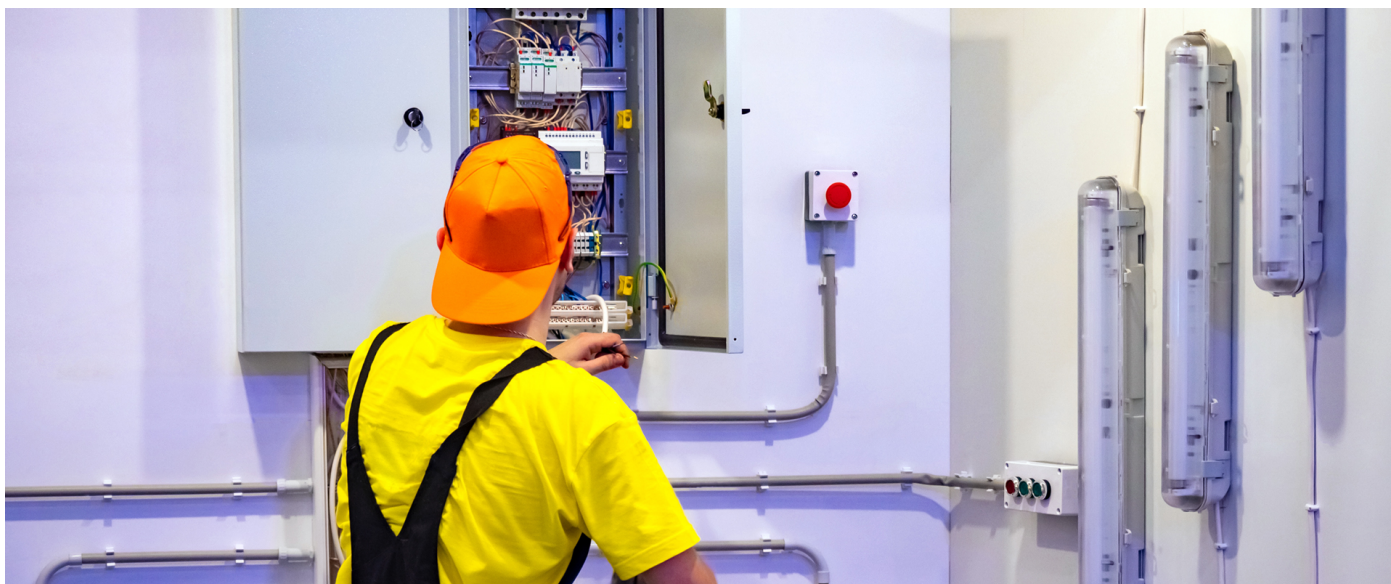
PEŁNA OCHRONA PRZECIWZWARCIOWA



Wyłączniki nadprądowe są stosowane w wielu różnych aplikacjach, w tym w instalacjach domowych, warsztatach, halach produkcyjnych i w wielu innych miejscach, gdzie ważne jest zabezpieczenie urządzeń elektrycznych. **Nasz produkt cechuje:**

- pełna ochrona przeciwzwarciowa,
- gwarancja jakości,
- łatwy montaż na szynie,
- wyposażony w wyzwalacz elektromagnetyczny i termiczny.

ZAUFANIE POTWIERDZONE GWARANCJĄ



Zależy Ci na wysokiej jakości kupowanego produktu? Nasze rozwiązania spełnią Twoje oczekiwania. Produkt objęty jest 24 miesięczną gwarancją obowiązującą od dnia zakupu.

DANE TECHNICZNE

| | |
|-------------------------------------|----------------------|
| Producent | Qoltec |
| Typ | Wyłącznik nadprądowy |
| Prąd znamionowy | 40A |
| Liczba biegunów | 1 |
| Charakterystyka wyzwalania | B |
| Montaż | Szyna DIN TH35 |
| Stopień ochrony | IP20 |
| Materiał | PA66 + cooper |
| Klasa | II |
| Żywotność elektryczna | 4000 cykli |
| Żywotność mechaniczna | 10000 cykli |
| Wilgotność względna przechowywania | 30%-90% |
| Temperatura pracy | -10°C ~ +40°C |
| Wymiary (G/D x Sz x W) | 75 x 17 x 86 mm |
| Głębokość / Długość opakowania [mm] | 80 |
| Szerokość opakowania [mm] | 20 |
| Wysokość opakowania [mm] | 90 |
| Waga netto [kg] | 0.091 |
| Waga brutto [kg] | 0.092 |
| Certyfikat | CE |
| Gwarancja | 24 miesiące |
| Kod EAN | 5901878526058 |