



Qoltec Wyłącznik nadprądowy B40 | Bezpiecznik | AC | 40A | 3P

Kod produktu: 52607

Wyłącznik nadprądowy marki Qoltec skutecznie ochroni i zabezpieczy instalację przed uszkodzeniem obwodów oraz podpięte odbiorniki energii elektrycznej przed skutkami przeciążenia i zwarcia. Działają na zasadzie automatycznego wyłączenia prądu, gdy natężenie prądu przekroczy bezpieczny poziom.

- Montaż na szynie DIN-TH35
- Charakterystyka B

ZABEZPIECZ SWOJE URZĄDZENIA - SKORZYSTAJ Z NIEZAWODNYCH WYŁĄCZNIKÓW NADPRĄDOWYCH



Każdy obwód instalacji elektrycznej musi być odpowiednio chroniony przed skutkami przeciążenia i zwarcia, dlatego obowiązkowo wymaga zastosowania odpowiedniego zabezpieczenia. Jednym z takich urządzeń jest wyłącznik nadprądowy, element ten przerywa ciągłość obwodu, w sytuacji gdy w obwodzie natężenie prądu jest zbyt duże. Skutecznie eliminuje ryzyko uszkodzenia instalacji spowodowanego przejściowym przepięciem lub zwarcim, mogącym doprowadzić do zniszczenia sieci i podłączonego sprzętu.

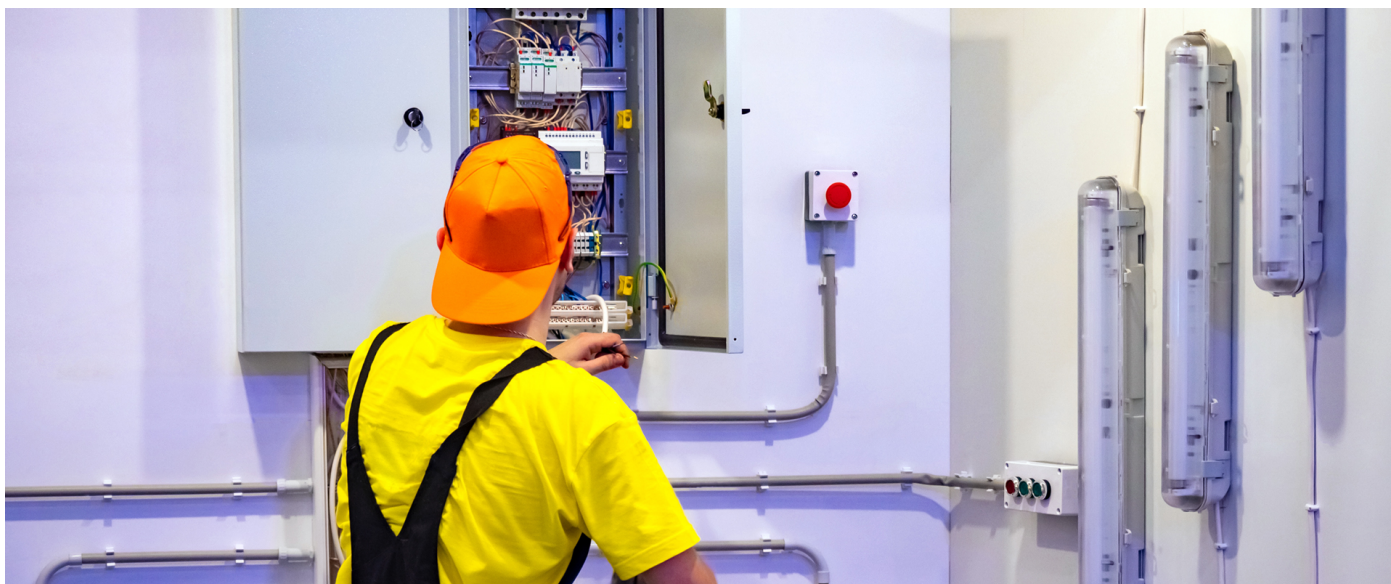
PEŁNA OCHRONA PRZECIWZWARCIOWA



Wyłączniki nadprądowe są stosowane w wielu różnych aplikacjach, w tym w instalacjach domowych, warsztatach, halach produkcyjnych i w wielu innych miejscach, gdzie ważne jest zabezpieczenie urządzeń elektrycznych. **Nasz produkt cechuje:**

- pełna ochrona przeciwzwarciowa,
- gwarancja jakości,
- łatwy montaż na szynie,
- wyposażony w wyzwalacz elektromagnetyczny i termiczny.

ZAUFANIE POTWIERDZONE GWARANCJĄ



Zależy Ci na wysokiej jakości kupowanego produktu? Nasze rozwiązania spełnią Twoje oczekiwania. Produkt objęty jest 24 miesięczną gwarancją obowiązującą od dnia zakupu.

DANE TECHNICZNE

Producent	Qoltec
Typ	Wyłącznik nadprądowy
Prąd znamionowy	40A
Liczba biegunów	3
Charakterystyka wyzwalania	B
Montaż	Szyna DIN TH35
Stopień ochrony	IP20
Materiał	PA66 + cooper
Klasa	II
Żywotność elektryczna	4000 cykli
Żywotność mechaniczna	10000 cykli
Wilgotność względna przechowywania	30%-90%
Temperatura pracy	-10°C ~ +40°C
Wymiary (G/D x Sz x W)	75 x 53 x 87 mm
Głębokość / Długość opakowania [mm]	80
Szerokość opakowania [mm]	55
Wysokość opakowania [mm]	90
Waga netto [kg]	0.277
Waga brutto [kg]	0.278
Certyfikat	CE
Gwarancja	24 miesiące
Kod EAN	5901878526072