



## Qoltec Zasilacz do laptopa HP 150W | 19.5V | 7.7A | 7.4\*5.0+pin | +kabel zasilający

Kod produktu: 51729

Zasilacz gamingowy do laptopa jest gwarancją bezpiecznego zasilania oraz użytkowania. Można wykorzystać go w domu lub w pracy. Posiada szereg zabezpieczeń chroniących podłączonego laptopa. Charakteryzuje się wysoką sprawnością, która wpływa na zmniejszenie zużycia energii.

Zapraszamy do zapoznania się z pełną ofertą naszych zasilaczy.

W doborze odpowiedniego modelu pomoże konfigurator znajdujący się na naszej stronie lub pod adresem [notebookspareparts.pl](http://notebookspareparts.pl)

### ZASILACZ GAMINGOWY, KTÓRY DBA O TWÓJ SPRZĘT – POSTAW NA QOLTEC!

#### Niskie zużycie energii i wysoka wydajność

Niezawodność ma dla Ciebie kluczowe znaczenie? Wybierz gamingowy zasilacz sieciowy do HP 150W, 19.5V, 7.7A z wtyczką 7.4\*5.0+pin. Idealnie sprawdzi się nie tylko w domu lub w biurze, ale przede wszystkim jako Twój towarzysz w gamingowej rzeczywistości. Zasilacz do laptopa marki Qoltec zapewni płynne i bezpieczne działanie urządzenia. Został on wykonany z materiałów najwyższej jakości, a zastosowane w nim technologie pozwolą na niskie zużycie energii oraz wysoką wydajność.

W zestawie znajdziesz zasilacz wraz z kablem zasilającym i rzepem do porządkowania kabla, dzięki któremu dostosujesz długość przewodu do swoich potrzeb.

**GRAJ BEZ OGRANICZEŃ – MOC, KTÓREJ POTRZEBUJESZ!**



## **Sprzęt do grania ma wysokie wymagania względem dostarczanej energii**

Laptopy gamingowe to prawdziwe potwory wydajności, dlatego potrzebują zasilaczy, które dotrzymają im kroku! Zaawansowane karty graficzne, potężne procesory i systemy chłodzenia na najwyższym poziomie – wszystko to sprawia, że Twój sprzęt działa na pełnych obrotach, zapewniając niesamowite wrażenia podczas gry. **Mocniejszy zasilacz gamingowy to klucz do płynnej rozgrywki bez żadnych przerw** i maksymalnej mocy w każdej chwili, kiedy jej potrzebujesz. Dzięki temu możesz cieszyć się graniem na najwyższych ustawieniach, bez martwienia się o wydajność!

## DOPASOWANIE ZASILACZA DO LAPTOPA – PODAJEMY POMOCNĄ DŁOŃ



### Zasady doboru odpowiedniego zasilacza do laptopa

Przymusową przerwę w działaniu skrócisz do minimum stosując kilka prostych zasad wymienionych w tym akapicie.

#### Pamiętaj!

Podstawowe parametry odczytasz z **etykiety** znajdującej się na spodzie laptopa oznaczone jako **INPUT** lub na tabliczce znamionowej oryginalnego zasilacza opisane jako **OUTPUT**. Będą to: **MOC (W)**, **NAPIĘCIE (V)**, **NATĘŻENIE (A)**.

Poniższe punkty rozwiją wszelkie wątpliwości, które mogą się pojawić przy dokonywaniu wyboru sprzętu:

1. **MOC (W)** – liczba ta oznacza **minimalną wartość** jaką powinien mieć nowy zasilacz. Nic nie stoi na przeszkodzie, by zastosować produkt o **wyższej mocy**. Dzięki temu będzie on mniej obciążony, a w związku z tym mniej się będzie nagrzewał.
2. **NATĘŻENIE (A)** – tu tak jak w przypadku MOCY wartość na nowym zasilaczu może być **równa lub wyższa** od podanej na etykiecie znamionowej laptopa.
3. **NAPIĘCIE (V)** – liczba przy tym parametrze jest bardziej restrykcyjnie wymagana. Dopuszcza się jedynie **wahanie +/- 0,5V**.

Ostatnią i równie istotną kwestią jest **WTYCZKA**. Bez niej ani rusz! Tutaj nie ma żadnych odstępstw, **konieczne jest, by była identyczna z oryginałem**. Podany rozmiar oznacza średnicę zewnętrzną oraz średnicę wewnętrzną bolca. Jeżeli porównanie na podstawie przedstawionego zdjęcia nie wystarczy, konieczny będzie dokładny **pomiar**, który ostatecznie **upewni Cię w Twoim wyborze**.

### TWÓJ WYBÓR MA ZNACZENIE



### Niezawodność działania, bezpieczeństwo i wydajność do istotne aspekty w procesie wyboru zasilacza gamingowego

Dopasowanie odpowiedniego zasilacza do posiadanego modelu laptopa jest **bardzo ważne**, ponieważ ma wpływ na kilka kluczowych aspektów, takich jak:

- niezawodność działania laptopa - zapewnienie stabilnego i nieprzerwanego zasilania,
- bezpieczeństwo - zminimalizowanie ryzyka przegrzania się laptopa lub uszkodzenia baterii,
- wydajność - zapewnienie odpowiedniej mocy do efektywnej pracy laptopa,
- żywotność baterii - zapewnienie odpowiednich cykli ładowania i rozładowywania baterii przekładających się na jej optymalną żywotność,
- energia i efektywność - wysoka efektywność energetyczna zasilacza może pomóc zmniejszyć zużycie energii i koszty związane z użytkowaniem laptopa.

## BEZPIECZNE ZASILANIE W UNIWERSALNYM WYDANIU

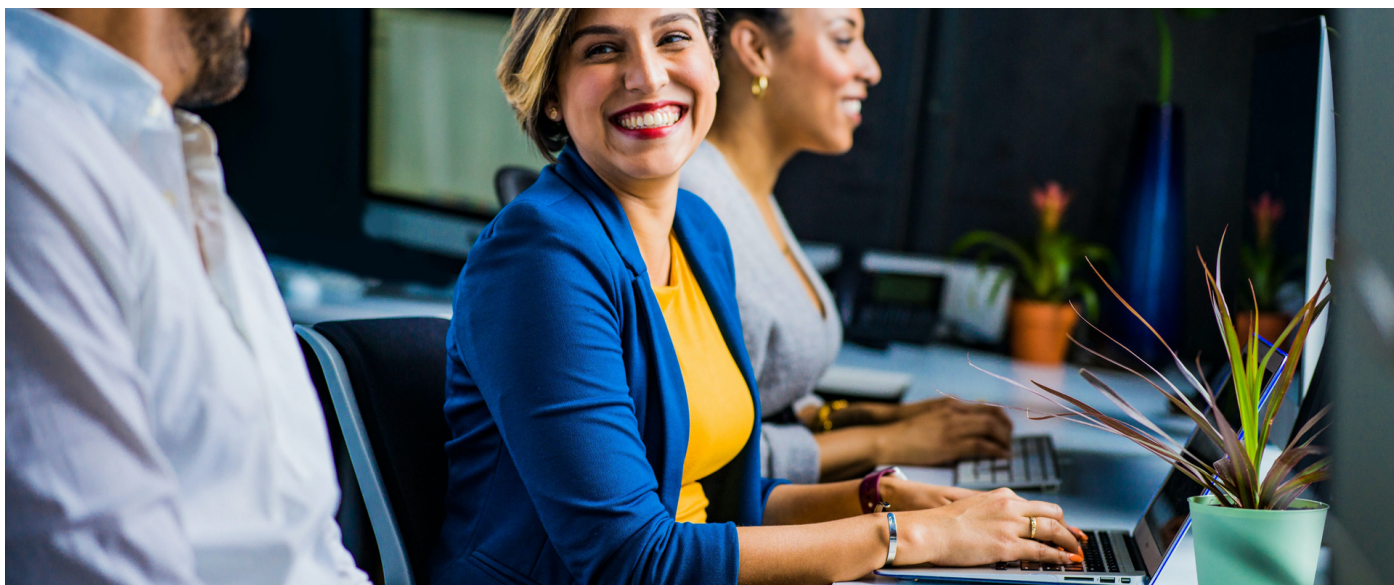


### Stabilność pracy zasilacza sieciowego do laptopa gamingowego wymaga zastosowania szeregu zabezpieczeń

Zainwestuj w **bezpieczeństwo** – ono nigdy nie traci na wartości. Wykonanie z materiałów najwyższej jakości czyni zasilacz marki Qoltec przedmiotem wartym Twojej uwagi. Zapewni on oczekiwaną **stabilność** pracy dzięki specjalnym zabezpieczeniom:

- **przeciw przepięciom**: chroni przed zbyt niskim lub zbyt wysokim napięciem,
- **przeciw przeciążeniom**: chroni przed przeciążeniem linii zasilającej,
- **przeciw zwarciom**: chroni przed zwarciami w obwodzie zasilającym,
- **termiczne**: chroni przed uszkodzeniami spowodowanymi przez przegrzanie.

## ZAUFANIE POTWIERDZONE GWARANCJĄ



### Produkt objęty 3-letnią gwarancją

Zależy Ci na wysokiej jakości kupowanego produktu? **Nasze rozwiązania spełnią Twoje oczekiwania.** Każdy z oferowanych przez nas zasilaczy gamingowych objęty jest 36 miesięczną gwarancją obowiązującą od dnia zakupu.

## DANE TECHNICZNE

Producent	Qoltec
Przeznaczenie	HP/Compaq
Moc	150W
Napięcie wejściowe	220 - 240 V
Napięcie wyjściowe	19.5V
Natężenie wyjściowe	7.7A
Wtyczka	7.4 * 5.0 mm + pin
Częstotliwość	50 - 60 Hz
Zastosowanie	Laptop
Zabezpieczenia	<ul style="list-style-type: none"><li>- Przeciwpzepięciowe</li><li>- Przeciwp przeciążeniowe</li><li>- Przeciwzwarciowe</li><li>- Termiczne</li></ul>
Uwagi	Zasilacz sieciowy przeznaczony do konkretnego modelu laptopa. Zasilacz sieciowy AC/DC przeznaczony do urządzeń telekomunikacyjnych i do sprzętu automatycznego przetwarzania danych i urządzeń do tych maszyn.
Pozostałe parametry	
Kolor	Czarny
Długość kabla	~1.1m
Wymiary (G/D x Sz x W)	157 x 87 x 38 mm
Opakowanie	Pudełko
Zawartość opakowania	1 x Zasilacz sieciowy 1 x Kabel zasilający 1 x Rzep do porządkowania kabla 1 x Karta gwarancyjna
Głębokość / Długość opakowania [mm]	135
Szerokość opakowania [mm]	50
Wysokość opakowania [mm]	230
Waga netto [kg]	0.6320
Waga brutto [kg]	0.8510
Gwarancja	36 miesięcy
Kod EAN	5901878517292