



## Qoltec Zasilacz specjalizowany do Lenovo 65W | SmartPlug | 4 wtyczki | +kabel zasilający

Kod produktu: 51761

Specjalizowany zasilacz sieciowy Qoltec dedykowany do wszystkich laptopów Lenovo jest gwarancją bezpiecznego zasilania oraz użytkowania.

Zapraszamy do zapoznania się z pełną ofertą naszych zasilaczy.

W doborze odpowiedniego modelu pomoże konfigurator znajdujący się na naszej stronie lub pod adresem [notebookspareparts.pl](http://notebookspareparts.pl)



### ROZWIĄZANIE SKROJONE NA MIARĘ TWOICH POTRZEB



### Zasilacz specjalizowany do Lenovo z zestawem 4 wymiennych wtyczek

Czy Twój **laptop Lenovo** potrzebuje energii, która zawsze jest dostępna i kompatybilna? Poznaj nasz zasilacz specjalnie zaprojektowany dla laptopów Lenovo! Wyposażony w cztery wymienne wtyczki dedykowane najpopularniejszym modelom tej marki, ten zasilacz zapewnia pełną wygodę i pewność działania. Niezależnie od tego, czy pracujesz w biurze, czy jesteś w podróży, **zasilacz do Lenovo marki Qoltec** będzie zawsze gotowy, by dostarczyć Ci niezbędną moc. Odkryj nowy standard niezawodności i wygody z naszym **zasilaczem 65W dedykowanym dla laptopów Lenovo już dziś!**

## 4 W 1 - ELASTYCZNA OBSŁUGA WIELU MODELI LAPTOPÓW LENOVO

### Zestaw czterech wtyczek umożliwi dopasowanie do różnych modeli laptopów Lenovo

Nasz zasilacz dedykowany dla laptopów Lenovo to nie tylko urządzenie zapewniające niezawodne zasilanie, to także źródło licznych zalet. Dzięki **czterem wymiennym wtyczkom**, które znajdziesz w zestawie, zasilacz ten zapewnia pełną kompatybilność z różnymi modelami laptopów Lenovo, co eliminuje konieczność posiadania kilku zasilaczy dla różnych urządzeń. To nie tylko **oszczędność miejsca i pieniędzy**, to także wygoda użytkowania - już nigdy nie będziesz musiał się martwić, czy zasilacz pasuje do Twojego laptopa.

### PEWNOŚĆ JAKĄ DAJE WYTRZYMAŁA I STABILNA KONSTRUKCJA



### Kątowy format wtyczki oraz solidna końcówka kabla

Nowoczesny zasilacz Qoltec wyróżnia się profesjonalnym podejściem do wymiennych wtyczek, które posiadają format **kątowy**. Ten **ergonomiczny design** zapewnia wygodę użytkowania, umożliwiając łatwe podłączenie wtyczki do różnych modeli urządzeń. Co więcej, **solidność i wytrzymałość** złącza pomiędzy wtyczką a końcówką kabla gwarantują **niezawodne działanie** nawet przy **intensywnym użytkowaniu**. Dzięki temu użytkownicy mogą cieszyć się stabilnym zasilaniem i **bezproblemowym korzystaniem z urządzeń elektronicznych**.

## DOPASOWANIE ZASILACZA – PODAJEMY POMOCNĄ DŁOŃ



### Przy wyborze zasilacza do Lenovo zwróć uwagę na moc, napięcie, natężenie oraz wtyczki znajdujące się w zestawie

Przymusową przerwę w działaniu skrócisz do minimum stosując kilka prostych zasad wymienionych w tym akapicie.

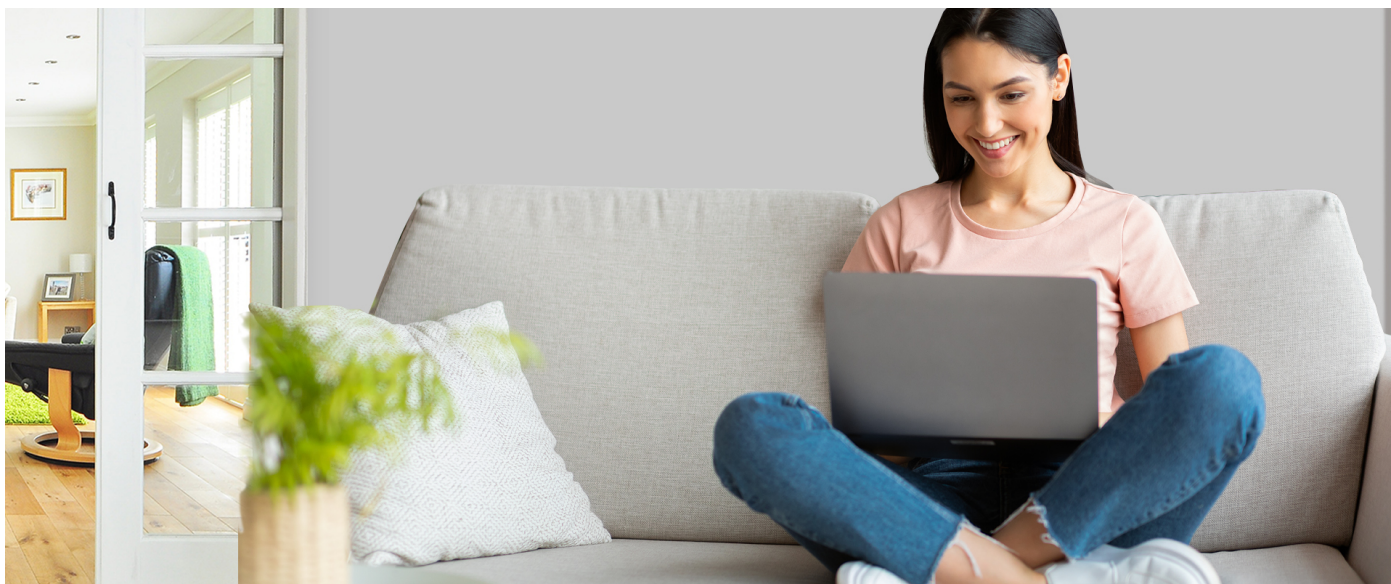
#### Pamiętaj!

Podstawowe parametry odczytasz z **etykiety** znajdującej się na spodzie laptopa oznaczone jako **INPUT** lub na tabliczce znamionowej oryginalnego zasilacza opisane jako **OUTPUT**. Będą to: **MOC (W)**, **NAPIĘCIE (V)**, **NATĘŻENIE (A)**. Poniższe punkty rozwijają wszelkie wątpliwości, które mogą się pojawić przy dokonywaniu wyboru sprzętu:

1. **MOC (W)** – liczba ta oznacza **minimalną wartość** jaką powinien mieć nowy zasilacz. Nic nie stoi na przeszkodzie, by zastosować produkt o **wyższej mocy**. Dzięki temu będzie on mniej obciążony, a w związku z tym mniej się będzie nagrzewał.
2. **NATĘŻENIE (A)** – tu tak jak w przypadku MOCY wartość na nowym zasilaczu może być **równa lub wyższa** od podanej na etykiecie znamionowej laptopa.
3. **NAPIĘCIE (V)** – liczba przy tym parametrze jest bardziej restrykcyjnie wymagana. Dopuszcza się jedynie **wahanie +/- 0,5V**.

Ostatnią i równie istotną kwestią jest **WTYCZKA**. Bez niej ani rusz! Tutaj nie ma żadnych odstępstw, **konieczne jest, by była identyczna z oryginałem**. Podany rozmiar oznacza średnicę zewnętrzną oraz średnicę wewnętrzną bolca. Jeżeli porównanie na podstawie przedstawionego zdjęcia nie wystarczy, konieczny będzie dokładny **pomiar**, który ostatecznie **upewni Cię w Twoim wyborze**.

## TWÓJ WYBÓR MA ZNACZENIE



### Dobrze dobrany zasilacz to gwarancja niezawodności działania, wydajności oraz żywotności baterii

Dopasowanie odpowiedniego zasilacza do posiadanego modelu laptopa jest bardzo ważne, ponieważ ma wpływ na kilka kluczowych aspektów, takich jak:

- niezawodność działania laptopa - zapewnienie stabilnego i nieprzerwanego zasilania,
- bezpieczeństwo - zminimalizowanie ryzyka przegrzania się laptopa lub uszkodzenia baterii,
- wydajność - zapewnienie odpowiedniej mocy do efektywnej pracy laptopa,
- żywotność baterii - zapewnienie odpowiednich cykli ładowania i rozładowywania baterii przekładających się na jej optymalną żywotność,
- energia i efektywność - wysoka efektywność energetyczna zasilacza może pomóc zmniejszyć zużycie energii i koszty związane z użytkowaniem laptopa.

## BEZPIECZNE ZASILANIE W UNIWERSALNYM WYDANIU



### Stabilność pracy zasilacza dzięki zastosowanym zabezpieczeniom

Zainwestuj w bezpieczeństwo – ono nigdy nie traci na wartości. Wykonanie z materiałów najwyższej jakości czyni zasilacz marki Qoltec przedmiotem wartym Twojej uwagi. Zapewni on oczekiwaną stabilność pracy dzięki specjalnym zabezpieczeniom:

- przeciw przepięciom: chroni przed zbyt niskim lub zbyt wysokim napięciem,
- przeciw przeciążeniom: chroni przed przeciążeniem linii zasilającej,
- przeciw zwarciom: chroni przed zwarciami w obwodzie zasilającym,
- termiczne: chroni przed uszkodzeniami spowodowanymi przez przegrzanie.

## ZAUFANIE POTWIERDZONE GWARANCJĄ



### Produkt objęty jest 3-letnią gwarancją

Zależy Ci na wysokiej jakości kupowanego produktu? **Nasze rozwiązania spełnią Twoje oczekiwania.** Każdy z oferowanych przez nas zasilaczy objęty jest 36-miesięczną gwarancją obowiążującą od dnia zakupu.

### DANE TECHNICZNE

Producent	Qoltec
Przeznaczenie	Lenovo/IBM
Moc	65W
Napięcie wejściowe	220 - 240 V
Zakres napięć	19 V / 3.42 A 20 V / 2.25 A 20 V / 3.25 A
Wtyczka	E18 : 5.5*2.5 mm do Lenovo: 19V/3.42A E15 : USB+pin do Lenovo: 20/2.5A, 20V/3.25A E16 : 7.9*5.5 mm+pin do Lenovo: 20V/3.25 A E20 : 4.0*1.7 mm do Lenovo: 19V/3.42A
Częstotliwość	50 - 60 Hz
Zastosowanie	Laptop
Zabezpieczenia	- Przeciwpzepięciowe - Przeciwpciążeniowe - Przeciwzwarciowe - Termiczne
Sprawność energetyczna	Level VI
Uwagi	Zasilacz sieciowy AC/DC przeznaczony do urządzeń telekomunikacyjnych i do sprzętu automatycznego przetwarzania danych i urządzeń do tych maszyn.
Pozostałe parametry	
Kolor	Czarny
Długość kabla	~1.42m
Wymiary (G/D x Sz x W)	45 x 107 x 30 mm
Opakowanie	Pudełko
Zawartość opakowania	- Zasilacz sieciowy - 4 wtyczki - Kabel zasilający - Rzep do porządkowania kabla - Instrukcja obsługi - Karta gwarancyjna
Głębokość / Długość opakowania [mm]	135
Szerokość opakowania [mm]	50
Wysokość opakowania [mm]	230
Waga netto [kg]	0.2710
Waga brutto [kg]	0.3680
Gwarancja	36 miesięcy
Kod EAN	5901878517612

WTYCZKA	Napięcie	Rozmiar wtyczki	Przeznaczenie
E15	20V	USB + pin	Lenovo: 20 V / 2.25 A, 20V / 3.25 A
E16	20V	7.9 * 5.5 mm + pin	Lenovo: 20 V / 3.25 A
E20	19V	4.0 * 1.7 mm	Lenovo: 19 V / 3.42 A
E18	19V	5.5 * 2.5 mm	Lenovo: 19 V / 3.42 A