



Qoltec Zasilacz specjalizowany do Samsung Sony 65W | SmartPlug | 3 wtyczki | + kabel zasilający

Kod produktu: 52415

Specjalizowany zasilacz sieciowy Qoltec dedykowany do wszystkich laptopów Samsung i Sony jest gwarancją bezpiecznego zasilania oraz użytkowania.

Zapraszamy do zapoznania się z pełną ofertą naszych zasilaczy.

W doborze odpowiedniego modelu pomoże konfigurator znajdujący się na naszej stronie lub pod adresem notebookspareparts.pl

ROZWIĄZANIE SKROJONE NA MIARĘ TWOICH POTRZEB



Zasilacz specjalizowany do Samsung i Sony z zestawem 3 wymiennych wtyczek

Czy Twój **laptop Sony lub Samsung** potrzebuje energii, która zawsze jest dostępna i kompatybilna? Poznaj nasz zasilacz specjalnie zaprojektowany dla laptopów Samsung i Sony! Wyposażony w trzy wymienne wtyczki dedykowane najpopularniejszym modelom tej marki, ten zasilacz zapewnia pełną wygodę i pewność działania. Niezależnie od tego, czy pracujesz w biurze, czy jesteś w podróży, **zasilacz do Sony i Samsung marki Qoltec** będzie zawsze gotowy, by dostarczyć Ci niezbędną moc. Odkryj nowy standard niezawodności i wygody z naszym zasilaczem 65W dedykowanym dla laptopów Sony/Samsung już dziś!

3 W 1 - ELASTYCZNA OBSŁUGA WIELU MODELI LAPTOPÓW SONY

Zestaw trzech wtyczek umożliwi dopasowanie do różnych modeli laptopów Samsung i Sony

Nasz zasilacz dedykowany dla laptopów Samsung lub Sony to nie tylko urządzenie zapewniające niezawodne zasilanie, to także źródło licznych zalet. Dzięki trzem wymiennym wtyczkom, które znajdziesz w zestawie, zasilacz ten zapewnia pełną kompatybilność z różnymi modelami laptopów Sony i Samsung, co eliminuje konieczność posiadania kilku zasilaczy dla różnych urządzeń. To nie tylko oszczędność miejsca i pieniędzy, to także wygoda użytkowania - już nigdy nie będziesz musiał się martwić, czy zasilacz pasuje do Twojego laptopa.

PEWNOŚĆ JAKĄ DAJE WYTRZYMAŁA I STABILNA KONSTRUKCJA



Kątowy format wtyczki oraz solidna końcówka kabla

Nowoczesny zasilacz Qoltec wyróżnia się profesjonalnym podejściem do wymiennych wtyczek, które posiadają format kątowy. Ten ergonomiczny design zapewnia wygodę użytkowania, umożliwiając łatwe podłączanie wtyczki do różnych modeli urządzeń. Co więcej, solidność i wytrzymałość złącza pomiędzy wtyczką a końcówką kabla gwarantują niezawodne działanie nawet przy intensywnym użytkowaniu. Dzięki temu użytkownicy mogą cieszyć się stabilnym zasilaniem i bezproblemowym korzystaniem z urządzeń elektronicznych.

DOPASOWANIE ZASILACZA – PODAJEMY POMOCNĄ DŁOŃ



Przy wyborze zasilacza do Samsung/Sony zwróć uwagę na moc, napięcie, natężenie oraz wtyczki znajdujące się w zestawie

Przymusową przerwę w działaniu skrócisz do minimum stosując kilka prostych zasad wymienionych w tym akapicie.

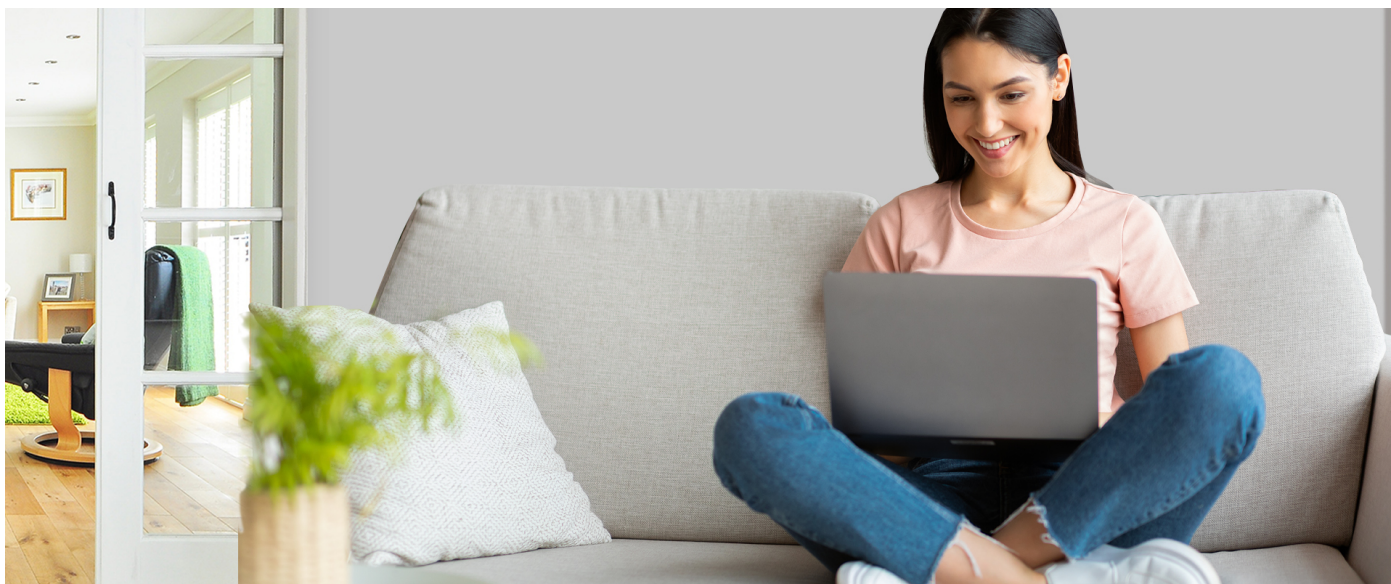
Pamiętaj!

Podstawowe parametry odczytasz z **etykiety** znajdującej się na spodzie laptopa oznaczone jako **INPUT** lub na tabliczce znamionowej oryginalnego zasilacza opisane jako **OUTPUT**. Będą to: **MOC (W)**, **NAPIĘCIE (V)**, **NATĘŻENIE (A)**. Poniższe punkty rozwijają wszelkie wątpliwości, które mogą się pojawić przy dokonywaniu wyboru sprzętu:

1. **MOC (W)** – liczba ta oznacza **minimalną wartość** jaką powinien mieć nowy zasilacz. Nic nie stoi na przeszkodzie, by zastosować produkt o **wyższej mocy**. Dzięki temu będzie on mniej obciążony, a w związku z tym mniej się będzie nagrzewał.
2. **NATĘŻENIE (A)** – tu tak jak w przypadku MOCY wartość na nowym zasilaczu może być **równa lub wyższa** od podanej na etykiecie znamionowej laptopa.
3. **NAPIĘCIE (V)** – liczba przy tym parametrze jest bardziej restrykcyjnie wymagana. Dopuszcza się jedynie **wahanie +/- 0,5V**.

Ostatnią i równie istotną kwestią jest **WTYCZKA**. Bez niej ani rusz! Tutaj nie ma żadnych odstępstw, **konieczne jest, by była identyczna z oryginałem**. Podany rozmiar oznacza średnicę zewnętrzną oraz średnicę wewnętrzną bolca. Jeżeli porównanie na podstawie przedstawionego zdjęcia nie wystarczy, konieczny będzie dokładny **pomiar**, który ostatecznie **upewni Cię w Twoim wyborze**.

TWÓJ WYBÓR MA ZNACZENIE



Dobrze dobrany zasilacz to gwarancja niezawodności działania, wydajności oraz żywotności baterii

Dopasowanie odpowiedniego zasilacza do posiadanego modelu laptopa jest bardzo ważne, ponieważ ma wpływ na kilka kluczowych aspektów, takich jak:

- niezawodność działania laptopa - zapewnienie stabilnego i nieprzerwanego zasilania,
- bezpieczeństwo - zminimalizowanie ryzyka przegrzania się laptopa lub uszkodzenia baterii,
- wydajność - zapewnienie odpowiedniej mocy do efektywnej pracy laptopa,
- żywotność baterii - zapewnienie odpowiednich cykli ładowania i rozładowywania baterii przekładających się na jej optymalną żywotność,
- energia i efektywność - wysoka efektywność energetyczna zasilacza może pomóc zmniejszyć zużycie energii i koszty związane z użytkowaniem laptopa.

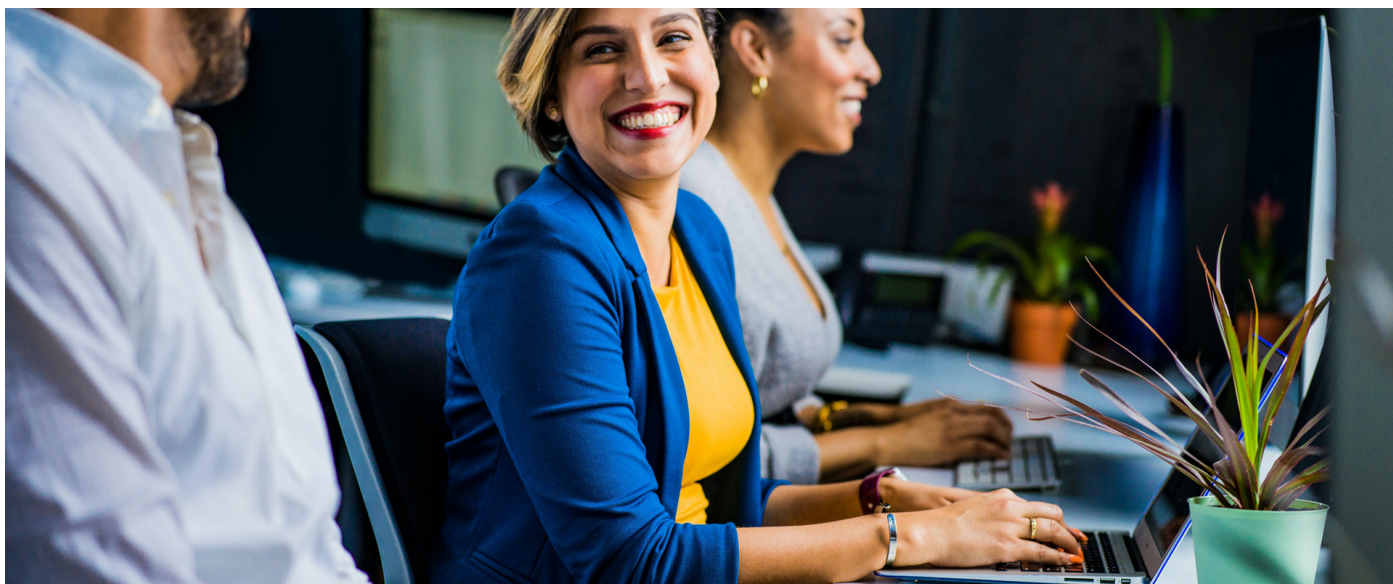


Stabilność pracy zasilacza dzięki zastosowanym zabezpieczeniom

Zainwestuj w **bezpieczeństwo** – ono nigdy nie traci na wartości. Wykonanie z materiałów najwyższej jakości czyni zasilacz marki Qoltec przedmiotem wartym Twojej uwagi. Zapewni on oczekiwaną **stabilność** pracy dzięki specjalnym zabezpieczeniom:

- **przeciw przepięciom**: chroni przed zbyt niskim lub zbyt wysokim napięciem,
- **przeciw przeciążeniom**: chroni przed przeciążeniem linii zasilającej,
- **przeciw zwarciom**: chroni przed zwarciami w obwodzie zasilającym,
- **termiczne**: chroni przed uszkodzeniami spowodowanymi przez przegrzanie.

ZAUFANIE POTWIERDZONE GWARANCJĄ



Produkt objęty jest 3-letnią gwarancją

Zależy Ci na wysokiej jakości kupowanego produktu? **Nasze rozwiązania spełnią Twoje oczekiwania.** Każdy z oferowanych przez nas zasilaczy objęty jest 36-miesięczną gwarancją obowiązującą od dnia zakupu.

DANE TECHNICZNE

Producent	Qoltec
Przeznaczenie	Samsung, Sony
Moc	65W
Napięcie wejściowe	220 - 240 V
Zakres napięć	19 V / 2.1 A 19 V / 2.37 A 19 V / 3.16 A 19.5 V / 2 A 19.5 V / 3 A 19.5 V / 3.33 A
Wtyczka	3.0 * 1.0 mm 5.5 * 3.0 mm + pin 6.5 * 4.4 mm + pin
Częstotliwość	50 - 60 Hz
Zastosowanie	Laptop
Zabezpieczenia	- Przeciwwprzepięciowe - Przeciw przeciążeniowe - Przeciwzwarceniowe - Termiczne
Sprawność energetyczna	Level VI
Uwagi	Zasilacz sieciowy AC/DC przeznaczony do urządzeń telekomunikacyjnych i do sprzętu automatycznego przetwarzania danych i urządzeń do tych maszyn.
Pozostałe parametry	
Kolor	Czarny
Długość kabla	~1.4m
Wymiary (G/D x Sz x W)	107 x 45 x 30 mm
Opakowanie	Pudełko
Zawartość opakowania	- Zasilacz sieciowy - 3 wtyczki - Kabel zasilający - Rzep do porządkowania kabla - Instrukcja obsługi - Karta gwarancyjna
Głębokość / Długość opakowania [mm]	240
Szerokość opakowania [mm]	50
Wysokość opakowania [mm]	130
Waga netto [kg]	0.223
Waga brutto [kg]	0.352
Gwarancja	36 miesięcy
Kod EAN	5901878524153

WTYCZKA	Napięcie	Rozmiar wtyczki	Przeznaczenie
E08	19V	5.5 * 3.0 mm + pin	Samsung: 19 V / 2.1 A, 19 V / 3.16 A
E02	19V	3.0 * 1.0 mm	Samsung/Sony: 19 V / 2.1 A, 19 V / 2.37 A
E09	19.5V	6.5 * 4.4 mm + pin	Sony: 19.5 V / 2 A, 19.5 V / 3 A, 19.5 V / 3.33 A