



## Qoltec Złącza światłowodowe FC/APC | Singlemode | 0.9mm

Kod produktu: 54173

Złącze światłowodowe przeznaczone do łączenia światłowodów.

Złącza: FC/APC

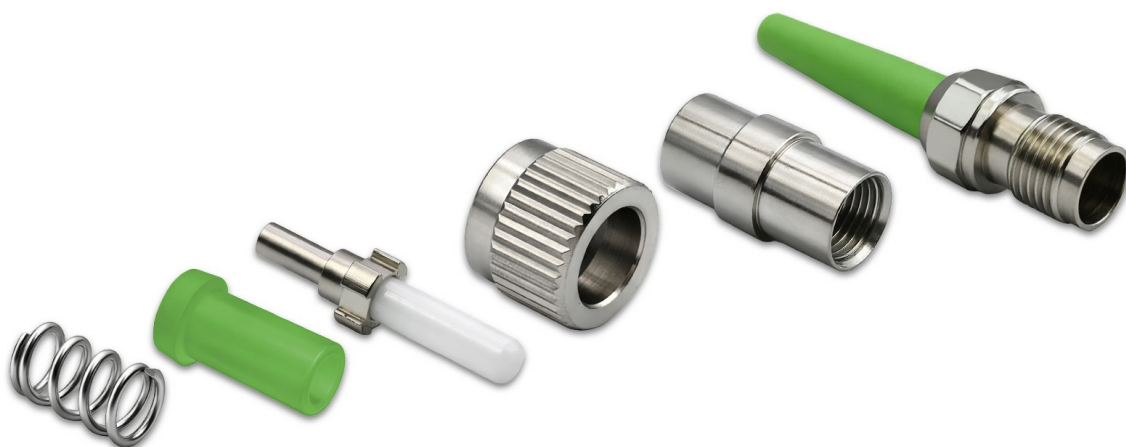
Typ włókna: Jednomodowy

### ZŁĄCZE ŚWIATŁOWODOWE



Złącze światłowodowe przeznaczone jest do łączenia światłowodów. Umożliwiają przełączanie oraz łączenie linii optycznych. Dzięki najwyższej jakości złączy optycznych zapewnione jest jak najmniejsze tłumienie. Każde złącze różni się od siebie, w zależności od rodzaju włókna światłowodowego oraz wielkości i metody polerowania ferruli. Ferrula to rurka, która jest wykonana ze spieku ceramicznego i stanowi ona osłonę oraz prowadnicę dla włókna optycznego w złączy.

## ZŁĄCZA FC/APC



Złącza FC mają niewielki rozmiar, a obudowa łącza wykonana jest ze stali nierdzewnej z elementami mosiężnymi. Złącza zapewniają niezawodność przy przełączaniu, dzięki mocowaniu złącza za pomocą stalowego gwintu oraz są odporne na defekty połączenia.

Wykorzystywane są w telekomunikacji, w sieciach LAN oraz WAN, na kolei, w sieciach CATV oraz w technice pomiarowej i w systemach czujników.

Złącze APC posiada spolerowane czoło ferruli pod kątem 8 stopni, dzięki czemu zjawisko refleksji zachodzące przy przejściu światła przez granicę ośrodków, ma znacznie mniejszy wpływ na tłumienie złącza.

## ZAUFANIE POTWIERDZONE GWARANCJĄ

Zależy Ci na wysokiej jakości kupowanego produktu? Nasze rozwiązania spełnią Twoje oczekiwania. Każde oferowane przez nas złącze posiada 24 miesięczną gwarancją obowiązującą od dnia zakupu

## DANE TECHNICZNE

Producent	Qoltec
Typ włókna	Jednomodowy
Rodzaj złącza	FC/APC
Zastosowanie	Dla kabli wewnętrznych. Kabel odgałęźny.
Średnica kabla	0.9 mm
Średnica światłowodu	125 μm (657A, 657A2)
Średnica bufferu	250 μm
Czas pracy	ok. 100s (niecięte włókno)
Tłumienność	0.3 dB (1310nm, 1550nm)
Siła połączenia nagiego włókna	> 5 N
Siła połączenia nagiego włókna w osadce	> 10 N
Wytrzymałość na rozciąganie	> 50 N
Rzeczywista wytrzymałość na rozciąganie (20N)	IL 0.5 dB RL 5 dB IL - tłumienność wtrąceniowa RL - tłumienność odbiciowa
Trwałość mechaniczna	IL 0.5 dB RL 5 dB
Test wytrzymałości	IL 0.5 dB RL 5 dB
Temperatura pracy	-40 C ~ +75 C
Opakowanie	Polybag
Głębokość / Długość opakowania [mm]	70
Szerokość opakowania [mm]	15
Wysokość opakowania [mm]	100
Waga netto [kg]	0.0040
Waga brutto [kg]	0.0050
Gwarancja	24 miesiące
Kod EAN	5901878541730