



Qoltec Zasilacz do laptopa HP Compaq | Toshiba 75W | 19V | 3.95A | 5.5*2.5 | +kabel zasilający

Kod produktu: 50079

Zasilacz sieciowy dedykowany do laptopa jest gwarancją bezpiecznego zasilania oraz użytkowania. Można wykorzystać go w domu lub w pracy. Posiada szereg zabezpieczeń chroniących podłączonego laptopa. Charakteryzuje się wysoką sprawnością, która wpływa na zmniejszenie zużycia energii.

Zapraszamy do zapoznania się z pełną ofertą naszych zasilaczy.

W doborze odpowiedniego modelu pomoże konfigurator znajdujący się na naszej stronie lub pod adresem notebookspareparts.pl

ROZWIĄZANIE DEDYKOWANE DLA CIEBIE



Niskie zużycie energii i wysoka wydajność

Niezawodność ma dla Ciebie kluczowe znaczenie? Wybierz dedykowany zasilacz sieciowy do HP/Compaq 75W, 19V, 3.95A z wtyczką 5,5*2,5 mm. Idealnie sprawdzi się w domu lub w biurze, jako zasilacz główny lub dodatkowy. Niezależnie od tego, czy potrzebujesz pracować, uczyć się, grać czy podróżować, zasilacz do laptopa marki Qoltec zapewni płynne i bezpieczne działanie urządzenia. Został on wykonany z materiałów najwyższej jakości, a zastosowane w nim technologie pozwolą na niskie zużycie energii oraz wysoką wydajność.

W zestawie znajdziesz zasilacz wraz z kablem zasilającym i rzepem do porządkowania kabla, dzięki któremu dostosujesz długość przewodu do swoich potrzeb.



Zasady doboru odpowiedniego zasilacza do laptopa

Przymusową przerwę w działaniu skrócisz do minimum stosując kilka prostych zasad wymienionych w tym akapicie.

Pamiętaj!

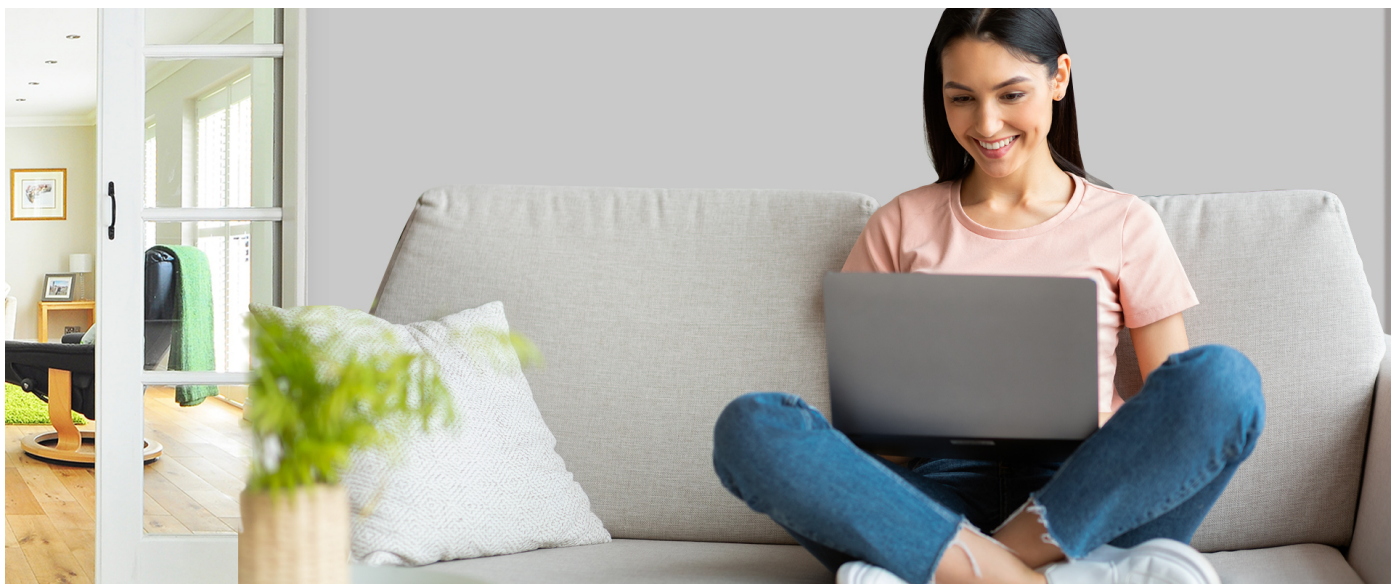
Podstawowe parametry odczytasz z **etykiety** znajdującej się na spodzie laptopa oznaczone jako **INPUT** lub na tabliczce znamionowej oryginalnego zasilacza opisane jako **OUTPUT**. Będą to: **MOC (W)**, **NAPIĘCIE (V)**, **NATĘŻENIE (A)**.

Poniższe punkty rozwijają wszelkie wątpliwości, które mogą się pojawić przy dokonywaniu wyboru sprzętu:

1. **MOC (W)** – liczba ta oznacza **minimalną wartość** jaką powinien mieć nowy zasilacz. Nic nie stoi na przeszkodzie, by zastosować produkt o **wyższej mocy**. Dzięki temu będzie on mniej obciążony, a w związku z tym mniej się będzie nagrzewał.
2. **NATĘŻENIE (A)** – tu tak jak w przypadku MOCY wartość na nowym zasilaczu może być **równa lub wyższa** od podanej na etykiecie znamionowej laptopa.
3. **NAPIĘCIE (V)** – liczba przy tym parametrze jest bardziej restrykcyjnie wymagana. Dopuszcza się jedynie **wahanie +/- 0,5V**.

Ostatnią i równie istotną kwestią jest **WTYCZKA**. Bez niej ani rusz! Tutaj nie ma żadnych odstępstw, **konieczne jest, by była identyczna z oryginałem**. Podany rozmiar oznacza średnicę zewnętrzną oraz średnicę wewnętrzną bolca. Jeżeli porównanie na podstawie przedstawionego zdjęcia nie wystarczy, konieczny będzie dokładny **pomiar**, który ostatecznie **upewni Cię w Twoim wyborze**.

TWÓJ WYBÓR MA ZNACZENIE



Wpływ wyboru zasilacza na działanie laptopa

Dopasowanie odpowiedniego zasilacza do posiadanego modelu laptopa jest bardzo ważne, ponieważ ma wpływ na kilka kluczowych aspektów, takich jak:

- niezawodność działania laptopa - zapewnienie stabilnego i nieprzerwanego zasilania,
- bezpieczeństwo - zminimalizowanie ryzyka przegrzania się laptopa lub uszkodzenia baterii,
- wydajność - zapewnienie odpowiedniej mocy do efektywnej pracy laptopa,
- żywotność baterii - zapewnienie odpowiednich cykli ładowania i rozładowywania baterii przekładających się na jej optymalną żywotność,
- energia i efektywność - wysoka efektywność energetyczna zasilacza może pomóc zmniejszyć zużycie energii i koszty związane z użytkowaniem laptopa.

BEZPIECZNE ZASILANIE W UNIWERSALNYM WYDANIU



Stabilność pracy zasilacza dzięki zastosowanym zabezpieczeniom

Zainwestuj w bezpieczeństwo – ono nigdy nie traci na wartości. Wykonanie z materiałów najwyższej jakości czyni zasilacz marki Qoltec przedmiotem wartym Twojej uwagi. Zapewni on oczekiwaną stabilność pracy dzięki specjalnym zabezpieczeniom:

- przeciw przepięciom: chroni przed zbyt niskim lub zbyt wysokim napięciem,
- przeciw przeciążeniom: chroni przed przeciążeniem linii zasilającej,
- przeciw zwarciom: chroni przed zwarciami w obwodzie zasilającym,
- termiczne: chroni przed uszkodzeniami spowodowanymi przez przegrzanie.

ZAUFANIE POTWIERDZONE GWARANCJĄ



3 lata gwarancji

Zależy Ci na wysokiej jakości kupowanego produktu? **Nasze rozwiązania spełnią Twoje oczekiwania.** Każdy z oferowanych przez nas zasilaczy objęty jest 36 miesięczną gwarancją obowiążującą od dnia zakupu.

DANE TECHNICZNE

Producent	Qoltec
Przeznaczenie	HP/Compaq, Toshiba
Moc	75W
Napięcie wejściowe	220 - 240 V
Napięcie wyjściowe	19V
Natężenie wyjściowe	3.95A
Wtyczka	5,5 * 2.5 mm
Częstotliwość	50 - 60 Hz
Zastosowanie	Laptop
Zabezpieczenia	<ul style="list-style-type: none"> - Przeciwpzepięciowe - Przeciwpzepiężeniowe - Przeciwwzwarciowe - Termiczne
Uwagi	Zasilacz sieciowy przeznaczony do konkretnego modelu laptopa. Zasilacz sieciowy AC/DC przeznaczony do urządzeń telekomunikacyjnych i do sprzętu automatycznego przetwarzania danych i urządzeń do tych maszyn.
Pozostałe parametry	
Kolor	Czarny
Długość kabla	~1.11m
Wymiary (G/D x Sz x W)	133 x 58 x 32 mm
Opakowanie	Pudełko
Zawartość opakowania	<ul style="list-style-type: none"> - Zasilacz sieciowy - Kabel zasilający - Rzep do porządkowania kabla - Karta gwarancyjna
Głębokość / Długość opakowania [mm]	135
Szerokość opakowania [mm]	50
Wysokość opakowania [mm]	230
Waga netto [kg]	0.3380
Waga brutto [kg]	0.4010
Gwarancja	36 miesięcy
Kod EAN	5901878500799