



Qoltec Zestaw narzędzi solarnych kompatybilnych ze złączami MC4 | Zaciskarka + Szczypce do ściągania izolacji

Kod produktu: 52609

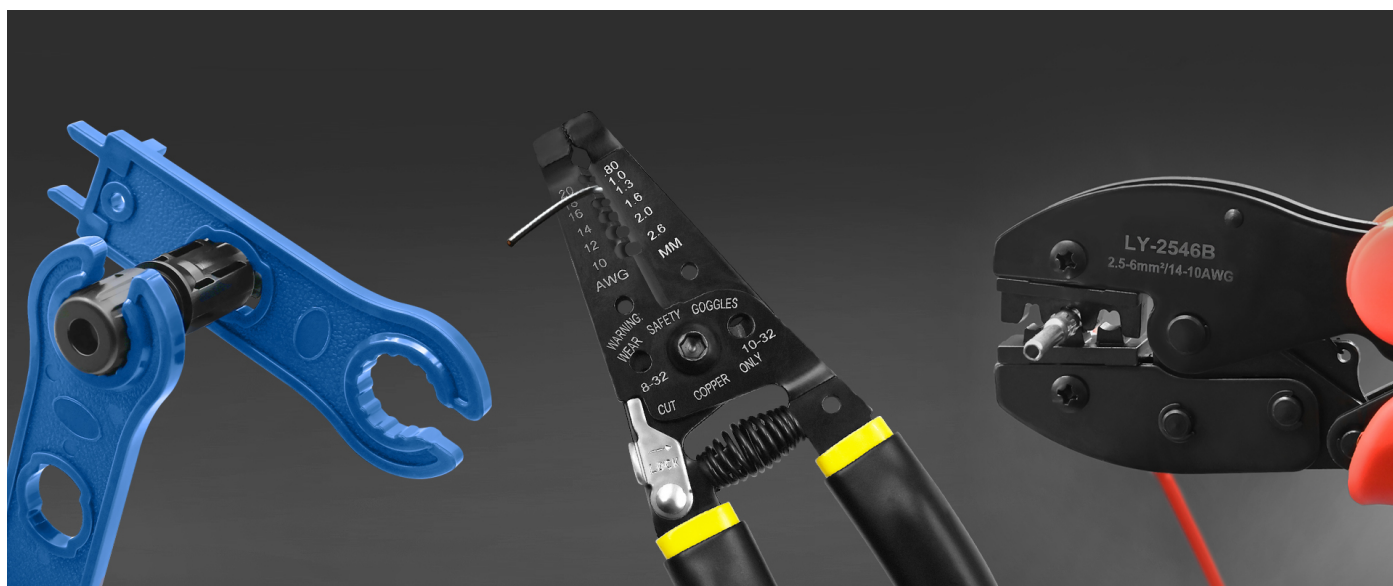
Komplet solidnych narzędzi solarnych kompatybilnych ze złączami MC4, a także okablowaniem używanym w fotowoltaice. Zestaw przeznaczony do wykonywania wszelkich niezbędnych prac związanych z tworzeniem instalacji fotowoltaicznej np. montaż konektorów solarnych, przewodów i złączy.

IDEALNY DLA PROFESJONALISTÓW I AMATORÓW FOTOWOLTAIKI



Praktyczne etui do przechowywania narzędzi solarnych z pewnością ułatwi przenoszenie narzędzi w czasie montażu instalacji solarnej oraz zabezpieczy przed przypadkową utratą i uszkodzeniami mechanicznymi. Wszystkie narzędzia są kompatybilne ze złączami MC4, co pozwala Ci wykonać wszystkie prace związane z montażem konektorów solarnych oraz podłączeniem przewodów do instalacji fotowoltaicznej. Już teraz możesz z łatwością ściągać izolację z przewodów lub przecinać kable i przewody o różnej średnicy.

WSZYSTKO, CO POTRZEBNE DO PODŁĄCZENIA PANELI SŁONECZNYCH



Narzędzia marki Qoltec spełniają najwyższe standardy jakości produktu i bezpieczeństwa użytkowania, a jakość produktu wpływa na efektywność, dokładność i precyzję wykonywanej pracy. W skład zestawu narzędzi wchodzi:

- Zaciskarka do konektorów MC4
- Szczypce do ściągania izolacji
- Komplet kluczy do konektorów MC4
- Konektory typu MC4
- Praktyczne etui do przechowywania

ZACISKARKA DO KONEKTORÓW MC4 I KABLI 2,5-6,0MM



Praktyczna zaciskarka pozwoli na sprawne i bezpieczne zaciskanie złączy solarnych męskich i żeńskich typu MC4. Zaciskarka działa na zasadzie mechanizmu zapadkowego, posiada automatyczną blokadę i trzy gniazda robocze dla przewodów o przekroju 2,5 mm, 4,0 mm i 6,0 mm. Produkt cechuje się wytrzymałą konstrukcją wykonaną ze stali o podwyższonej twardości i wygodą użytkowania. Materiał: tool steel Waga: 0.440kg Wymiary: 210 x 70 x 20 mm

SZCZYPCE DO ŚCİĄGANIA IZOLACJI



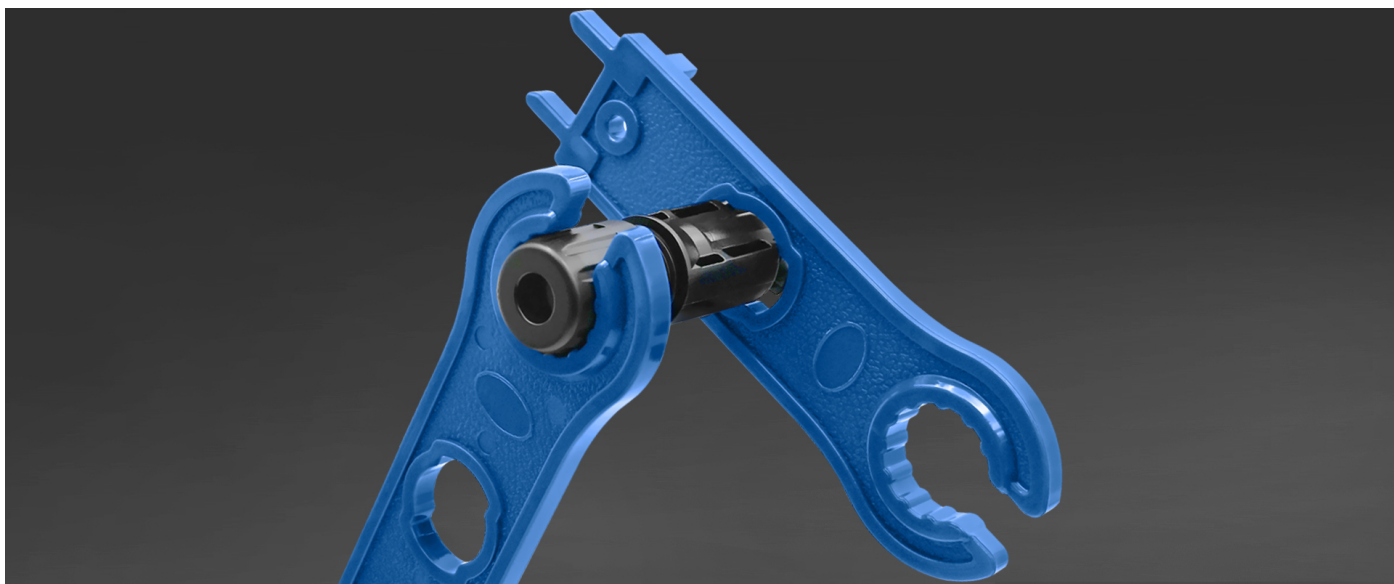
Szczypce przeznaczone do ściągania izolacji z przewodów jednożyłowych lub wielożyłowych o przekroju żyły 18-10AWG i średnicy 0,9-5,5mm. Produkt posiada specjalne oznaczone otwory do usuwania izolacji oraz jest wyposażony w obcinaki do drutu i blokadę bezpieczeństwa. Komfort pracy zapewnia ergonomiczny uchwyt i sprężyna odbijająca, która ma na celu odciążyć dłoń i ułatwić pracę z narzędziem. Narzędzie posiada blokadę "lock" zapobiegającą przypadkowemu otwarciu. Materiał: stal narzędziowa + tworzywo sztuczne Waga: 0.147kg Wymiary produktu: 180 x 60 x 15 mm

KONEKTOR SOLARNY MC4 - SZYBKIE I BEZPIECZNE ŁĄCZENIE PANELI PV



Konektory marki Qoltec służą do łączenia paneli PV w instalacjach fotowoltaicznych, przy pomocy odpowiednich przewodów solarnych. Złącza gwarantują szczelne zaciśnięcie przewodu. Dzięki solidnej konstrukcji i wysokiej odporności mechanicznej, złącza będą z pewnością służyć przez wiele lat. **Materiał:** PC + miedz cynowana **Waga:** 0.010kg **Wymiary:** 65 x 20 x 17 mm

KLUCZE DO ZŁĄCZ FOTOWOLTAICZNYCH MC4



Zestaw zawiera komplet 2 sztuk kluczy do szybkiego montażu i demontażu konektorów solarnych, czyli złączy MC4 męskich i żeńskich. Produkt cechuje wysoka odporność mechaniczna, wytrzymałość oraz lekka konstrukcja. Materiał: Polipropylen Waga: 0.025kg Wymiary produktu: 120 x 38 x 5 mm

ZAUFANIE POTWIERDZONE GWARANCJĄ

Zależy Ci na wysokiej jakości kupowanego produktu? Nasze rozwiązania spełnią Twoje oczekiwania. Produkt objęty jest **24 miesięczną gwarancją** obowiązującą od dnia zakupu.

DANE TECHNICZNE

Producent	Qoltec
Rodzaj	Zestaw narzędzi solarnych
Zawartość zestawu	1 x Zaciskarka do konektorów MC4 2 x Konektory typu MC4 1 x Szczypce do ściągania izolacji 2 x Klucz do konektorów MC4 1 x Praktyczne etui do przechowywania narzędzi
Zastosowanie	Montaż instalacji fotowoltaicznych Zakładanie konektorów, podłączanie przewodów solarnych
Wymiary (G/D x Sz x W)	145 x 290 x 55 mm
Głębokość / Długość opakowania [mm]	150
Szerokość opakowania [mm]	300
Wysokość opakowania [mm]	60
Waga netto [kg]	0.925
Waga brutto [kg]	0.930
Certyfikat	CE
Gwarancja	24 miesiące
Kod EAN	5901878526096